

# コンクリート製品 総合カタログ



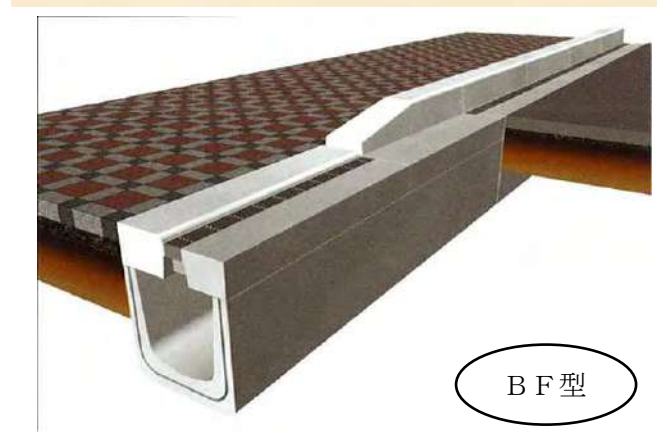
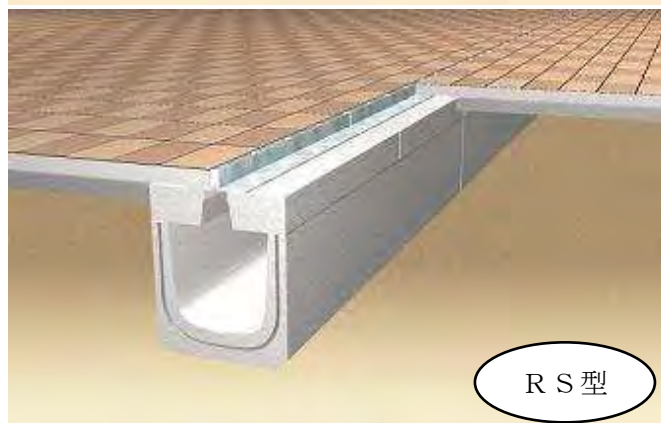
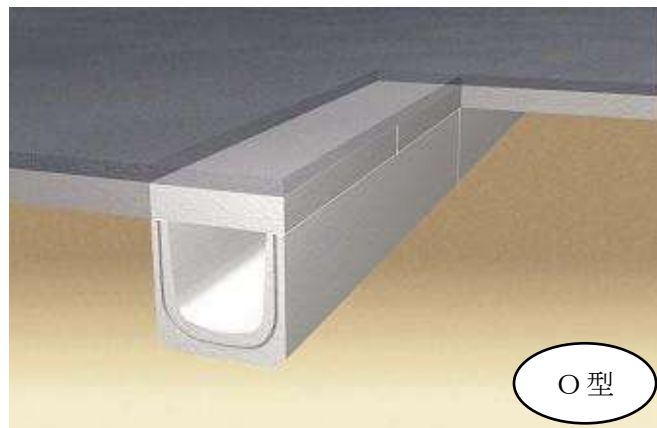
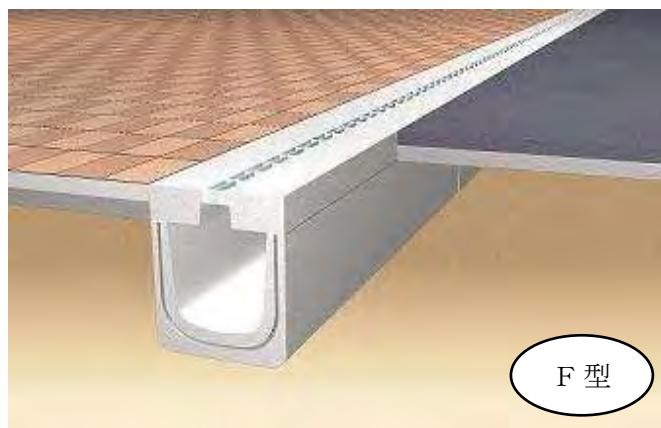


# 営 業 品 目

マルチスリット側溝	1
鉄筋コンクリートU形 (JIS)	11
鉄筋コンクリートU形ふた	12
落ちふた式U形側溝 (JIS)	13
落ちふた式U形側溝蓋 (JIS)	14
勾配調整型側溝 (重荷重)	15
深溝側溝	16
道路用鉄筋コンクリートU形側溝 (落蓋型)	17
道路用鉄筋コンクリートU形側溝蓋 (落蓋型)	17
鉄筋コンクリート横断側溝	18
可変横断タイプ	
普通横断タイプ	
道路用鉄筋コンクリートU型側溝 (普通型)	19
道路用鉄筋コンクリートU型側溝蓋 (普通型)	20
鉄筋コンクリートベンチフリューム	21
鉄筋コンクリートベンチフリューム蓋	22
ソケット付鉄筋コンクリートU形	23
鉄筋コンクリートL形 (JIS)	24
グレーチング蓋	25
車止めブロック	26
コンクリート境界ブロック (JIS)	27
両面歩車道境界ブロック (福島県型)	28
片面歩車道境界ブロック切り下げ	29
乗入れ	29
植樹ますブロック	30
人にやさしいまちづくり用ブロック	31
用地境界杭	33
雨水用溜ます及び改良ます	34
コンクリート集水樹	35
集水樹擁グレーチングT-25 T-14 T-2	36
福島県型 集水ます	37
集水ますの種類と参考重量	38
組合準拠型大型積ブロック	39
環境保全型ブロック (積みタイプ)	43
ヒューム管	45
L型擁壁	46
基礎ブロック	47
カロード	48
エコノミー側溝	49

## マルチスリット側溝バリエーション

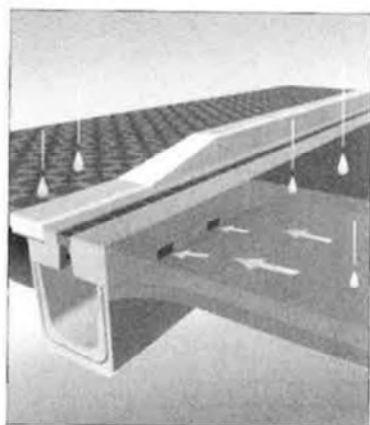
一般道路・高速道路・トンネル・公園・グラウンド・造成地・商店街アプローチなど、幅広い用途に適合します。



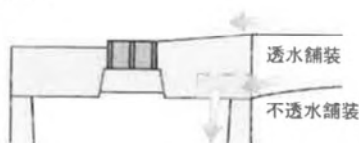
# option1

## 【排水性舗装対応】

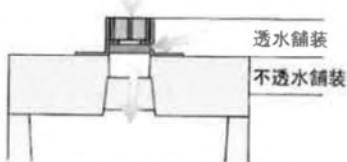
N・BF・SIC・SI・S2・F・Rの全タイプを排水性舗装対応の側溝に変えることができます。



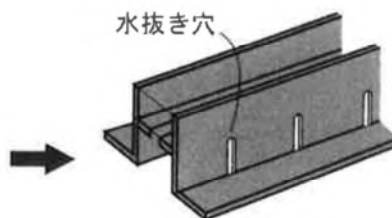
排水性舗装対応イメージ



蓋側面より



アングル及び蓋側面より  
(R型のみ)

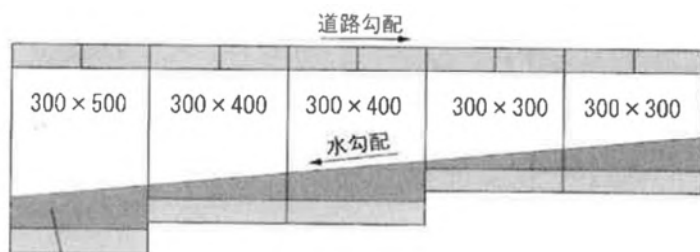


アングル詳細

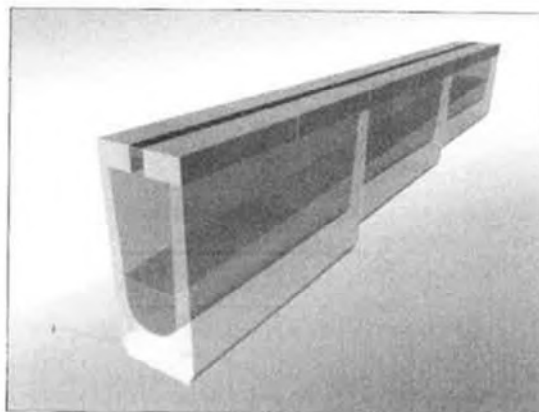
# option2

## 【スリット付き自由勾配側溝】

- 逆勾配や緩勾配に対応します。
- コンクリートの打設により、勾配を自由に設定できます。
- 蓋をかける前にコンクリートの打設が出来、作業が簡単で経費削減が出来ます。

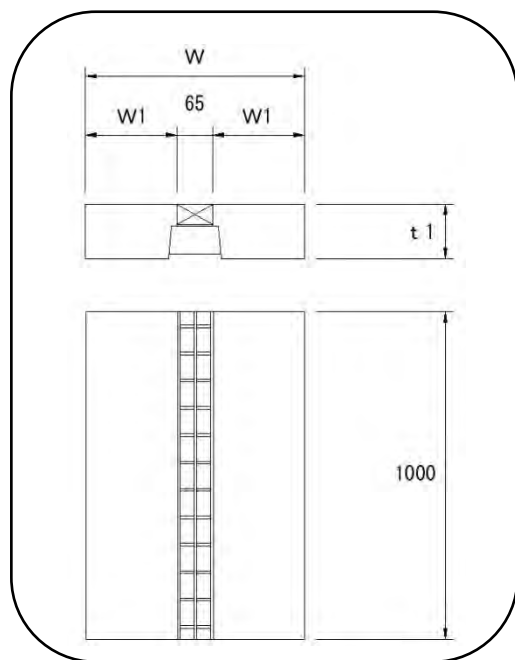


勾配可変用調整コンクリート（現場打）



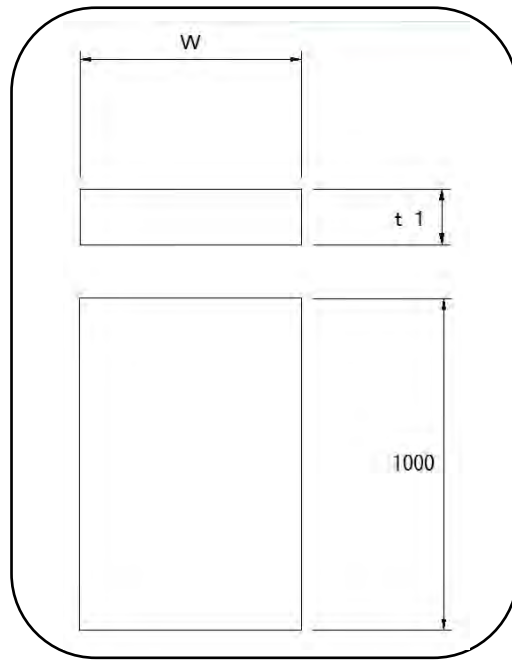
自由勾配側溝イメージ

■フラットタイプ F型



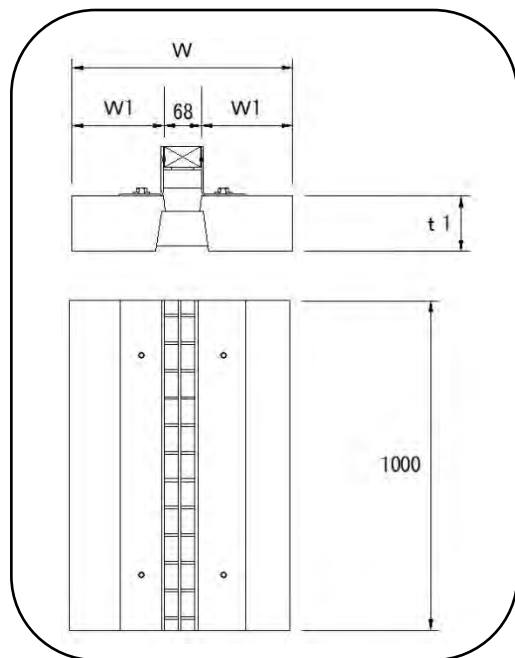
呼び名	W	W1	t 1	参考重量
300	400	167.5	100	91
400	520	227.5	110	128
500	620	277.5	120	185
600	740	337.5	120	217

■暗渠タイプ O型



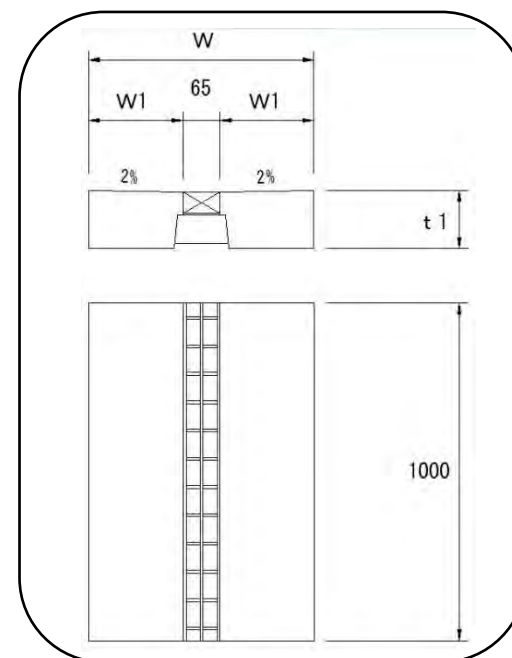
呼び名	W	t 1	参考重量
300	400	100	98
400	520	110	140
500	620	120	182
600	740	120	213

■嵩上げタイプ R型 (R S・R G兼用)



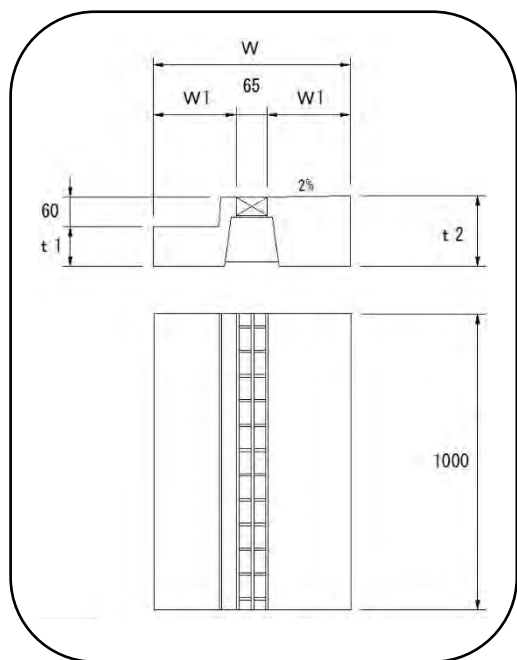
呼び名	W	W1	t 1	参考重量
300	400	166	100	91
400	520	226	110	128
500	620	276	120	175
600	740	336	120	211

■両スロープタイプ S 2型



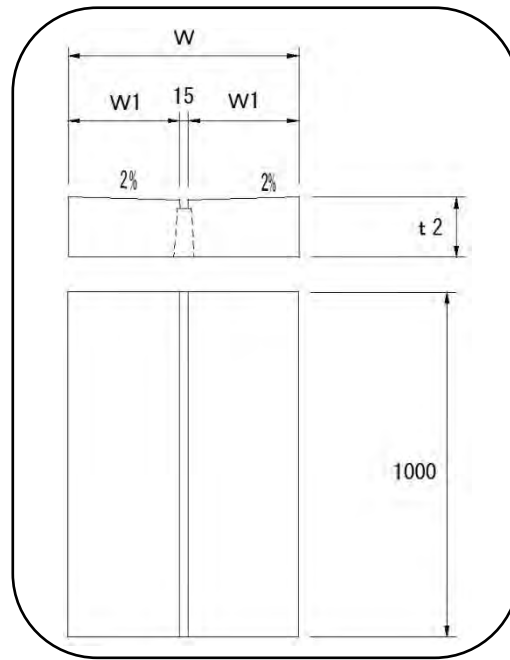
呼び名	W	W1	t 1	参考重量
300	400	167.5	103	93
400	520	227.5	115	132
500	620	277.5	126	188
600	740	337.5	127	224

■縁石根入対応 S 1 C型



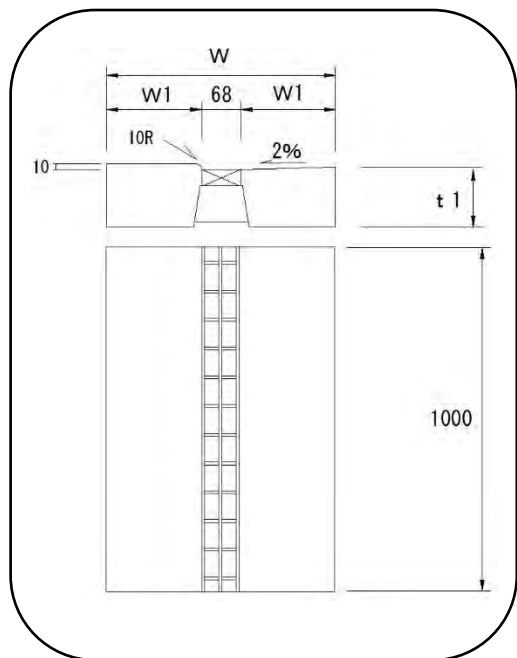
呼び名	W	W1	t 1	t 2	参考重量
300	400	167.5	80	143	97
400	520	227.5	86	151	132
500	620	277.5	93	159	187

■ノーマルタイプ N型



呼び名	W	t 1	参考重量
300	400	104	95
400	520	115	138
500	620	126	181
600	740	127	214

■バリアフリータイプ B F型

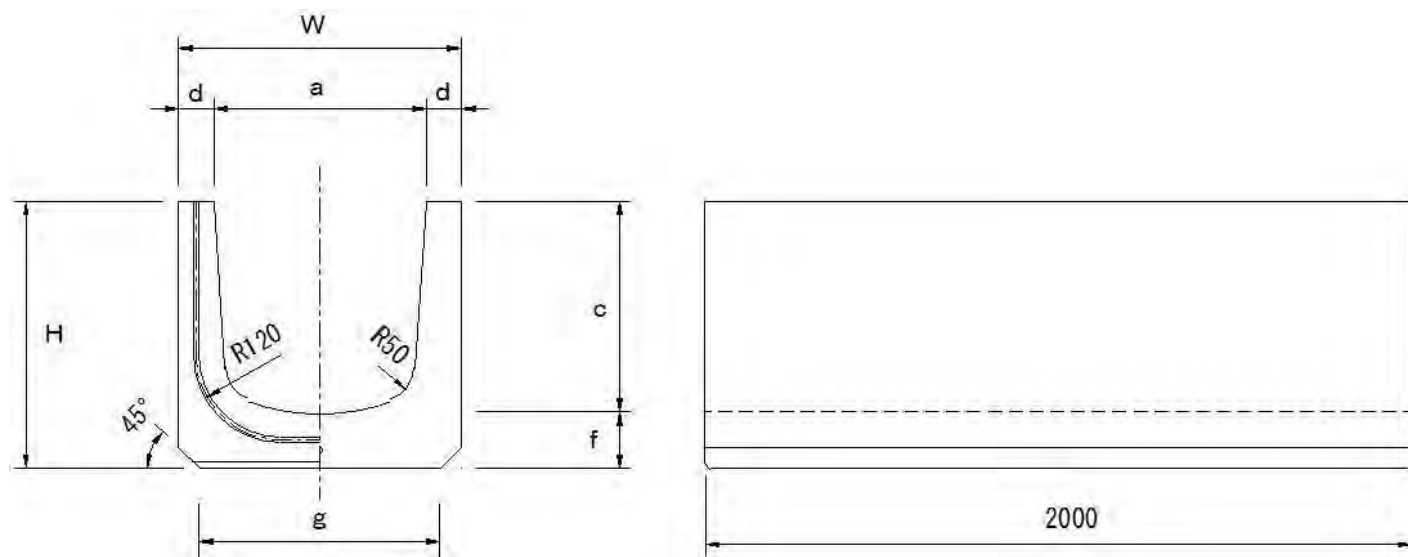


呼び名	W	W1	t 1	参考重量
300	400	167.5	103	93
400	520	227.5	115	136
500	620	277.5	126	194
600	740	337.5	127	228

※N型蓋については縦断のみの対応となります。

※B F型についてはマウント高 50 のタイプもあります。



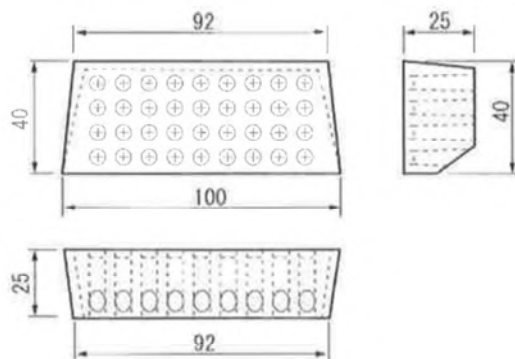


呼び名	寸法 (mm)							参考重量 (kg)
	W	H	a	c	d	f	g	
300×300	400	380	300	300	50	80	340	337
300×400	400	480	300	400	50	80	340	395
300×500	400	580	300	500	50	80	340	473
300×600	400	680	300	600	50	80	340	536
300×700	400	790	300	700	50	90	340	649
300×800	400	890	300	800	50	90	340	716
400×400	520	480	400	400	60	80	440	488
400×500	520	580	400	500	60	80	440	555
400×600	520	690	400	600	60	90	440	647
400×700	520	790	400	700	60	90	440	744
500×500	620	590	500	500	60	90	540	639
500×600	620	690	500	600	60	90	540	731
500×700	620	790	500	700	60	90	540	803
500×800	620	890	500	800	60	90	540	875
500×900	620	990	500	900	60	90	540	947
600×600	740	690	600	600	60	90	640	832
600×700	740	790	600	700	60	90	640	909
600×800	740	890	600	800	60	90	640	986
600×900	740	990	600	900	60	90	640	1063
800×600	940	700	800	600	70	100	840	1063
800×800	940	900	800	800	70	100	840	1206

# 材料規格

## 【エコキャップ】

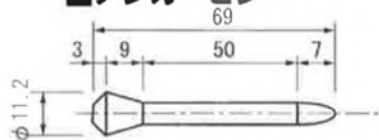
エコキャップは排水性舗装タイプの取込口に使用します。



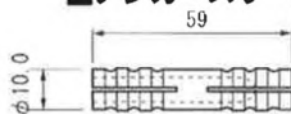
## 【ロックピン】

ロックピンにより蓋と側溝が一体化され、ガタツキによる騒音が解消されます。

### ■アンカーピン

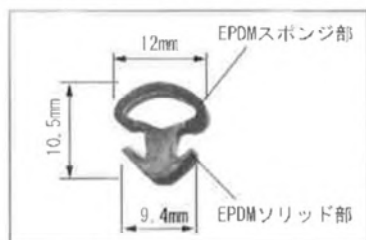


### ■アンカースリーブ

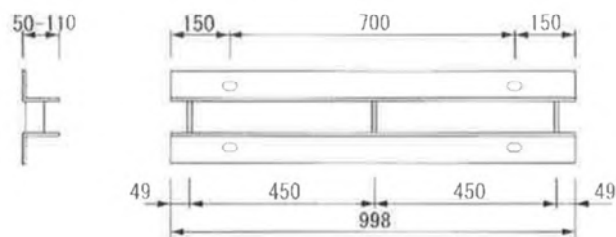


## 【目地シール材】

### ■目地シール形状



## 【嵩上用アングル】



名称	参考重量	摘要
	鉄板亜鉛メッキ	
H-110	20kg/set	舗装ブロック t=80用
H-90	16.5kg/set	舗装ブロック t=60用
H-70	13kg/set	可変施工・ アスファルト舗装用
H-50	9.5kg/set	可変施工・ アスファルト舗装用

●グレーチング、アングルー体型もあります。

## 【グレーチング】

標準タイプ	細目タイプ	パンチ穴タイプ	寸法
			65 × 38 × 998 (498)

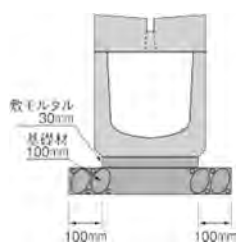
●グレーチングは歩道用や固定式もあります。



# 参考歩掛表

■マルチスリット側溝歩掛表

名称  サイズ	製 品 幅 (m)	基礎工(10m当たり)				側溝据付工 (10m当たり)					蓋据付工 (10m当たり)				
		基 礎 幅 (m)	基 礎 砕 石 量 (m <sup>3</sup> )	敷 モ ル タル 量 (m <sup>3</sup> )	本 体 (本)	世 話 役 (人)	特 殊 作 業 員 (人)	普 通 作 業 員 (人)	ト ブ ック ・ ウ レ ー ン 4.8 t (日)	諸 雑 費 (%)	蓋 (枚 数)	世 話 役 (人)	普 通 作 業 員 (人)	ト ブ ック ・ ウ レ ー ン 4.8 t (日)	
200×200	0.30	0.46	4.6	0.08	5	0.2	0.2	0.4	0.2	9	10	0.04	0.35	—	
250×250	0.35	0.51	5.1	0.09	5	0.2	0.2	0.5	0.2	9	10	0.04	0.35	—	
300×300	0.40	0.54	5.4	0.10	5	0.2	0.2	0.5	0.2	9	10	0.04	0.35	—	
400	0.40	0.54	5.4	0.10	5	0.2	0.2	0.5	0.2	9	10	0.04	0.35	—	
500	0.40	0.54	5.4	0.10	5	0.2	0.2	0.5	0.2	9	10	0.04	0.35	—	
600	0.40	0.54	5.4	0.10	5	0.2	0.2	0.5	0.2	9	10	0.04	0.35	—	
700	0.40	0.54	5.4	0.10	5	0.2	0.2	0.8	0.2	9	10	0.04	0.35	—	
800	0.40	0.54	5.4	0.10	5	0.2	0.2	0.8	0.2	9	10	0.04	0.35	—	
400×400	0.52	0.64	6.4	0.13	5	0.2	0.2	0.5	0.2	9	10	0.04	0.39	0.06	
500	0.52	0.64	6.4	0.13	5	0.2	0.2	0.5	0.2	9	10	0.04	0.39	0.06	
600	0.52	0.64	6.4	0.13	5	0.2	0.2	0.8	0.2	9	10	0.04	0.39	0.06	
700	0.52	0.64	6.4	0.13	5	0.2	0.2	0.8	0.2	9	10	0.04	0.39	0.06	
800	0.52	0.64	6.4	0.13	5	0.2	0.2	0.8	0.2	9	10	0.04	0.39	0.06	
500×500	0.62	0.74	7.4	0.16	5	0.2	0.2	0.5	0.2	9	10	0.04	0.39	0.06	
600	0.62	0.74	7.4	0.16	5	0.2	0.2	0.8	0.2	9	10	0.04	0.39	0.06	
700	0.62	0.74	7.4	0.16	5	0.2	0.2	0.8	0.2	9	10	0.04	0.39	0.06	
800	0.62	0.74	7.4	0.16	5	0.2	0.2	0.8	0.2	9	10	0.04	0.39	0.06	
900	0.62	0.74	7.4	0.16	5	0.2	0.2	0.8	0.2	9	10	0.04	0.39	0.06	
600×600	0.74	0.84	8.4	0.19	5	0.2	0.2	0.8	0.2	9	10	0.04	0.39	0.06	
700	0.74	0.84	8.4	0.19	5	0.2	0.2	0.8	0.2	9	10	0.04	0.39	0.06	
800	0.74	0.84	8.4	0.19	5	0.2	0.2	0.8	0.2	9	10	0.04	0.39	0.06	
900	0.74	0.84	8.4	0.19	5	0.3	0.3	0.8	0.3	9	10	0.04	0.39	0.06	



※この基礎図は標準図ですので現場に応じて適宜設計して下さい。

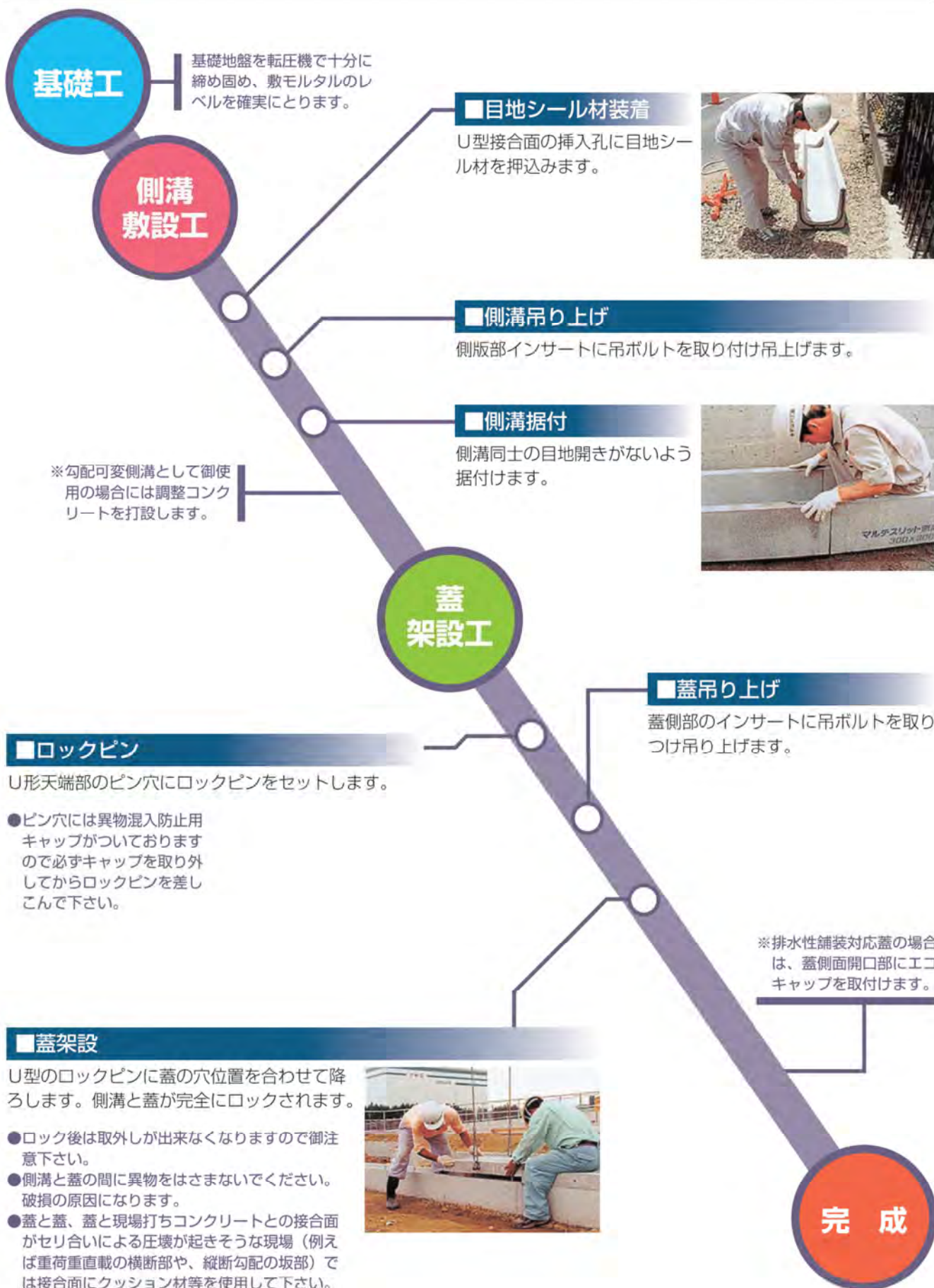
# 流量計

マンニングの法則 (FB : 80%)

サイズ			200×200	250×250	300×300	350×350	400×400	450×450	500×500
A			0.0269	0.0432	0.0633	0.0872	0.1149	0.1463	0.1816
P			0.4408	0.5608	0.6804	0.7998	0.9190	1.0383	1.1574
R			0.0610	0.0770	0.0930	0.1091	0.1250	0.1409	0.1569
R <sup>2/3</sup>			0.1550	0.1810	0.2053	0.2283	0.2500	0.2708	0.2909
n			0.013	0.013	0.013	0.013	0.013	0.013	0.013
勾配 (%)	8	Q	3.3699	3.9396	4.4685	4.9662	5.4394	5.8924	6.3288
		V	0.0905	0.1702	0.2830	0.4332	0.6249	0.8623	1.1492
	7.5	Q	3.2629	3.8145	4.3266	4.8085	5.2666	5.7053	6.1279
		V	0.0877	0.1648	0.2740	0.4194	0.6051	0.8349	1.1127
	7	Q	3.1523	3.6852	4.1799	4.6455	5.0881	5.5119	5.9201
		V	0.0847	0.1592	0.2647	0.4052	0.5846	0.8066	1.0750
	6.5	Q	3.0376	3.5511	4.0279	4.4765	4.9030	5.3114	5.7047
		V	0.0816	0.1534	0.2551	0.3904	0.5633	0.7773	1.0359
	6	Q	2.9184	3.4118	3.8699	4.3009	4.7106	5.1030	5.4809
		V	0.0784	0.1474	0.2451	0.3751	0.5412	0.7468	0.9952
	5.5	Q	2.7942	3.2665	3.7051	4.1178	4.5101	4.8858	5.2476
		V	0.0751	0.1411	0.2346	0.3592	0.5182	0.7150	0.9529
	5	Q	2.6642	3.1145	3.5327	3.9261	4.3002	4.6584	5.0034
		V	0.0716	0.1346	0.2237	0.3424	0.4940	0.6817	0.9085
	4.5	Q	2.5274	2.9547	3.3514	3.7247	4.0795	4.4193	4.7466
		V	0.0679	0.1277	0.2122	0.3249	0.4687	0.6467	0.8619
	4	Q	2.3829	2.7857	3.1597	3.5116	3.8462	4.1666	4.4752
		V	0.0640	0.1204	0.2001	0.3063	0.4419	0.6097	0.8126
	3.5	Q	2.2290	2.6058	2.9557	3.2848	3.5978	3.8975	4.1861
		V	0.0599	0.1126	0.1872	0.2865	0.4134	0.5704	0.7601
	3	Q	2.0636	2.4125	2.7364	3.0412	3.3309	3.6084	3.8756
		V	0.0555	0.1042	0.1733	0.2653	0.3827	0.5280	0.7037
	2.5	Q	1.8838	2.2023	2.4980	2.7762	3.0407	3.2940	3.5379
		V	0.0506	0.0952	0.1582	0.2421	0.3493	0.4820	0.6424
	2	Q	1.6850	1.9698	2.2343	2.4831	2.7197	2.9462	3.1644
		V	0.0453	0.0851	0.1415	0.2166	0.3125	0.4311	0.5746
	1.5	Q	1.4592	1.7059	1.9349	2.1504	2.3553	2.5515	2.7405
		V	0.0392	0.0737	0.1225	0.1876	0.2706	0.3734	0.4976
	1	Q	1.1914	1.3929	1.5799	1.7558	1.9231	2.0833	2.2376
		V	0.0320	0.0602	0.1001	0.1531	0.2209	0.3049	0.4063
	0.8	Q	1.0657	1.2458	1.4131	1.5705	1.7201	1.8634	2.0014
		V	0.0286	0.0538	0.0895	0.1370	0.1976	0.2727	0.3634
	0.6	Q	0.9229	1.0789	1.2238	1.3601	1.4896	1.6137	1.7332
		V	0.0248	0.0466	0.0775	0.1186	0.1711	0.2362	0.3147
	0.4	Q	0.7535	0.8809	0.9992	1.1105	1.2163	1.3176	1.4152
		V	0.0202	0.0381	0.0633	0.0969	0.1397	0.1928	0.2570
	0.2	Q	0.5328	0.6229	0.7065	0.7852	0.8600	0.9317	1.0007
		V	0.0143	0.0269	0.0447	0.0685	0.0988	0.1363	0.1817

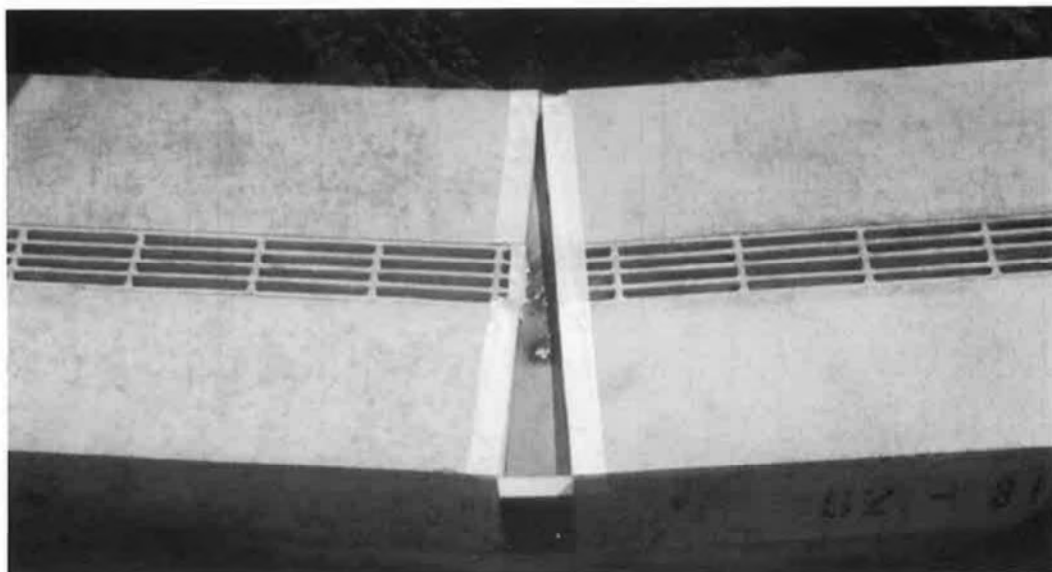


# 施工方法





# カーブ対応



カーブの場合は、開いた側溝の目地部を現場打ちで処理しますが、これは一般側溝のカーブ処理と同じ作業になります。そして、目地部の上にステンレス板等を載せ、その上に蓋をかぶせて、開いた蓋の目地部を現場打ちにて対応します。

# マルチスリット側溝

集水性

バリアフリー

自由勾配

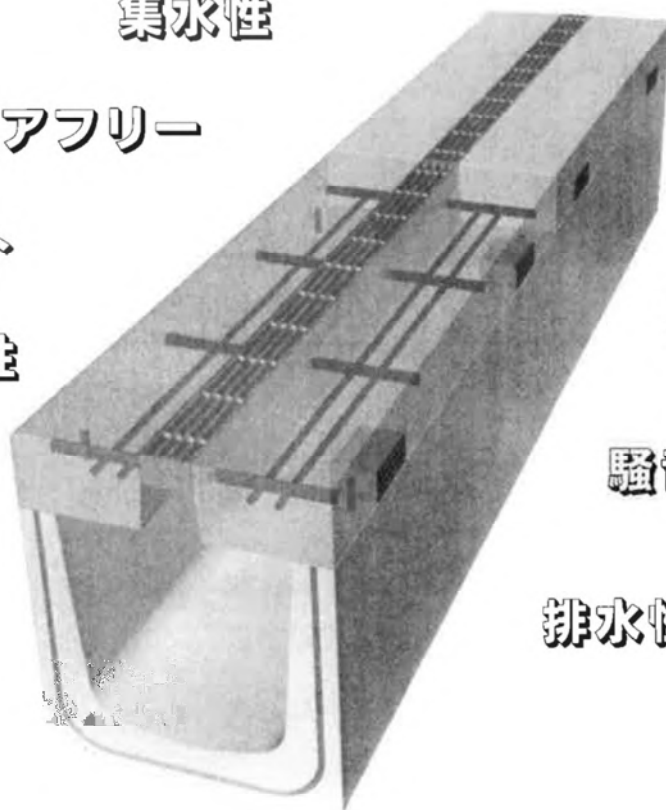
低コスト

マルチ機能性

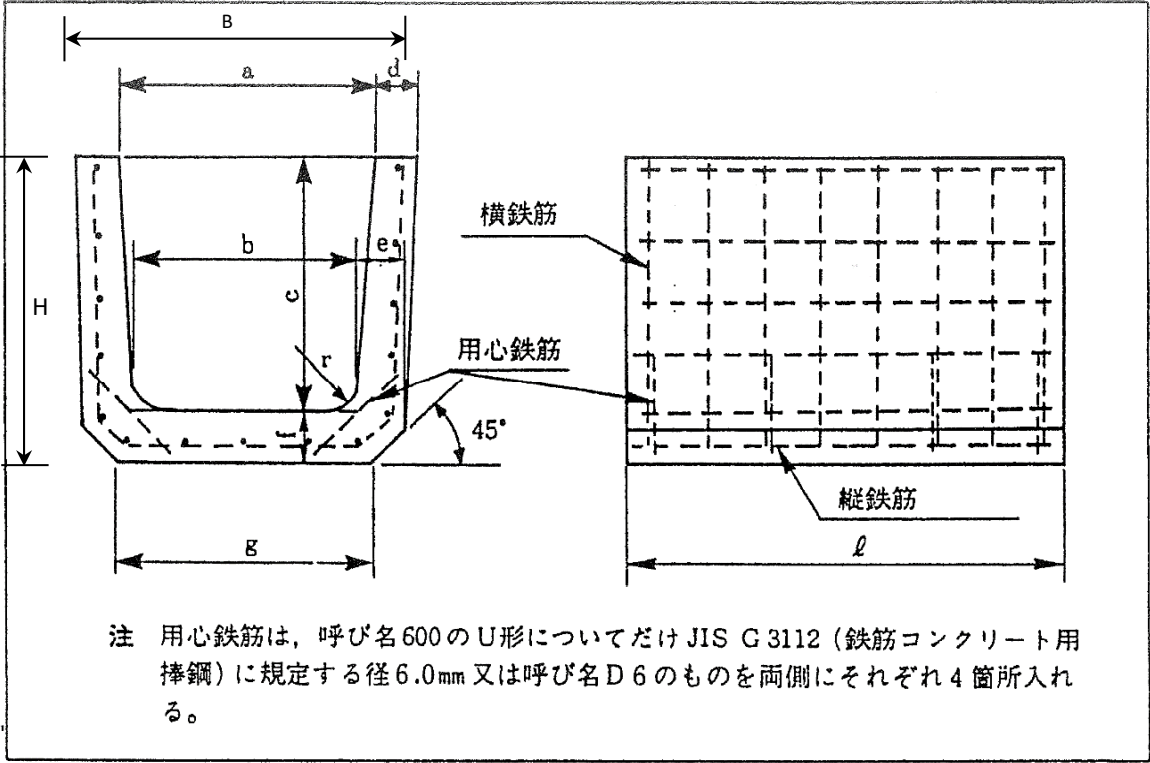
景観性

騒音防止

排水性舗装



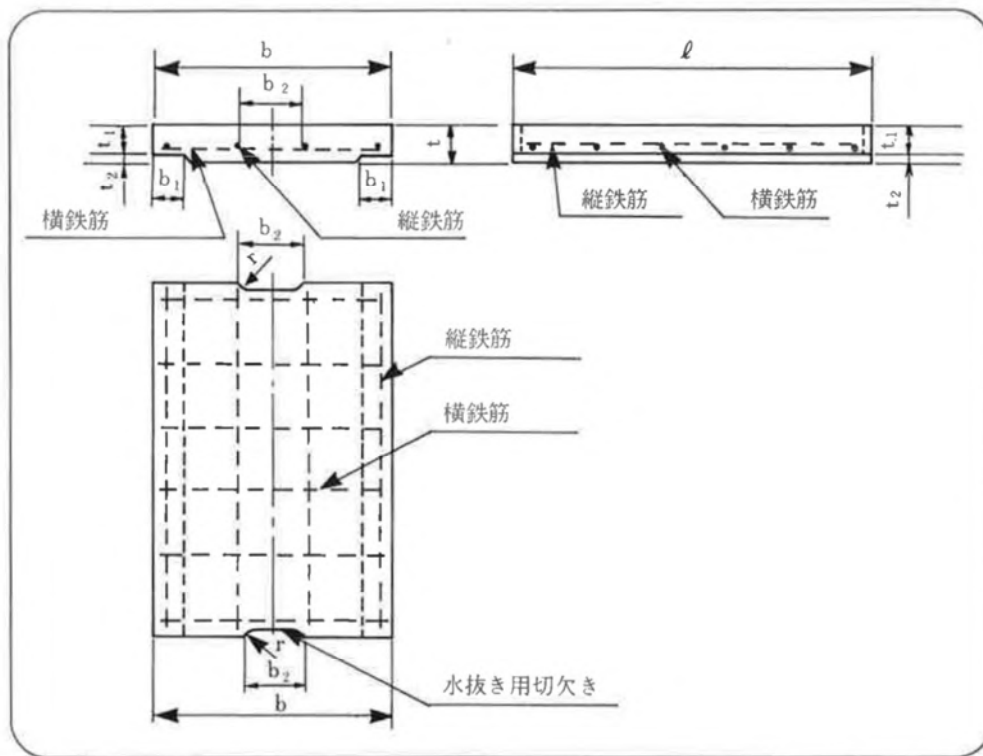
■鉄筋コンクリートU形（JIS）



呼び名		寸法 (mm)											鉄筋				重量 (kg)
		B	H	a	b	c	d	e	f	g	r	l	縦鉄筋		横鉄筋		
													径	数量	径	数量	
													(mm)	(本)	(mm)	(本)	
鉄筋コンクリートU形	Ⅲ－A－a 90	140	115	90	80	90	25	30	25	90	30	600	2.6	3	2.6	3	18
	Ⅲ－A－a 12	174	155	120	110	120	27	30	35	130	30	600	2.6	5	2.6	5	19
	Ⅲ－A－a 15	210	185	150	140	150	30	35	35	160	30	600	2.6	5	2.6	5	25
	Ⅲ－A－a 18	250	220	180	170	180	35	40	40	190	50	600	2.6	5	3.2	5	34
	Ⅲ－A－a 24	330	290	240	220	240	45	50	50	240	50	600	3.2	7	3.2	5	56
	Ⅲ－A－a 30A	400	300	300	260	240	50	60	60	300	50	600	3.2	9	4	5	71
	Ⅲ－A－a 30B	400	360	300	260	300	50	60	60	300	50	600	3.2	9	4	5	80
	Ⅲ－A－a 30C	400	425	300	260	360	50	60	65	300	50	600	3.2	11	4	7	93
	Ⅲ－A－a 36B	460	425	360	310	360	50	65	65	360	50	600	4	11	4	8	101
	Ⅲ－A－a 45	560	520	450	400	450	55	70	70	430	70	600	4	13	5	8	137
	Ⅲ－A－a 60	740	680	600	540	600	70	80	80	600	70	600	6	15	6	8	196

部分はJ I S規格外品になります。

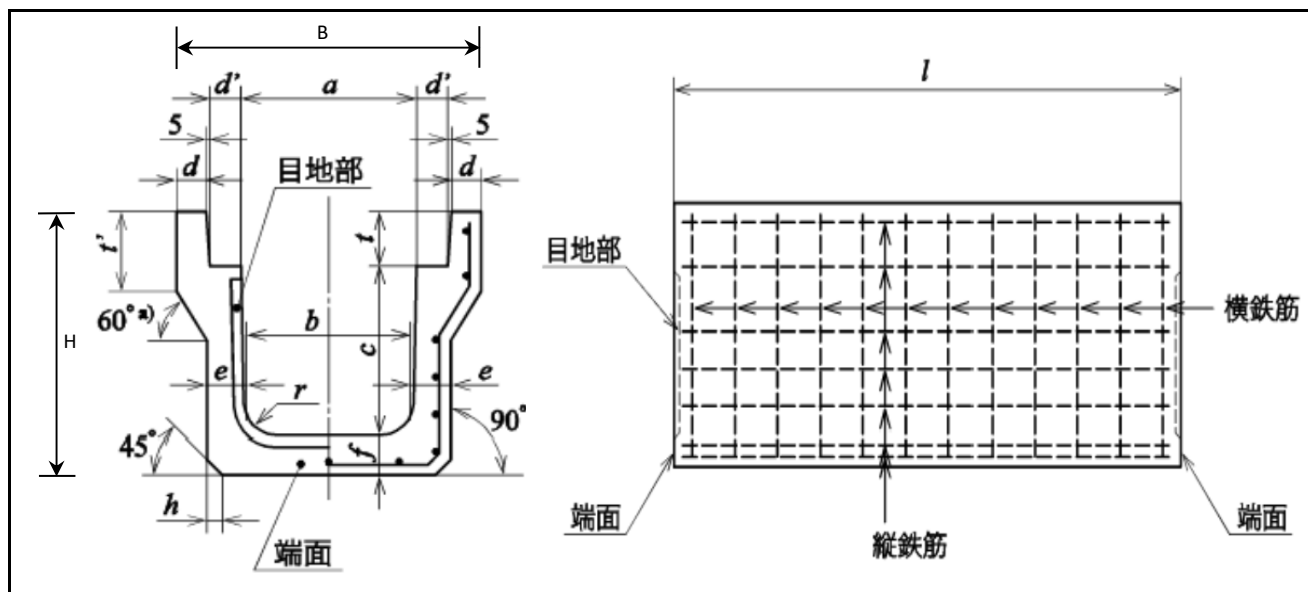
## ■ 鉄筋コンクリートU形用ふた



種類	呼び名	寸 法 (mm)								鉄 筋				重 量 (kg)
										縦 鉄 筋		横 鉄 筋		
		b	b <sub>1</sub>	t	t <sub>1</sub>	t <sub>2</sub>	l	r	b <sub>2</sub>	径	数量(本)	径	数量(本)	
1 種	VII-c-d 15	210	35	35	30	5	600	15	75	2.6	3	2.6	5	10
	VII-c-d 18	250	40	40	35	5	600	15	75	2.6	3	2.6	6	13
	VII-c-d 24	330	50	45	40	5	600	15	90	3.2	4	3.2	6	21
	VII-c-d 30	400	55	60	50	10	600	15	100	3.2	4	4.0	6	34
	VII-c-d 36	460	55	65	55	10	600	18	120	3.2	4	5.0	6	43
	VII-c-d 45	560	60	70	60	10	600	18	120	4.0	5	6.0	5	56
	VII-c-d 60	740	75	75	65	10	600	18	150	4.0	6	6.0	6	80
2 種	VII-c-e 15	210	35	90	80	10	600	15	75	6.0	3	D6	7	25
	VII-c-e 18	250	40	90	80	10	600	15	75	6.0	4	D10	5	30
	VII-c-e 24	330	50	100	85	15	600	15	90	6.0	5	D10	5	47
	VII-c-e 30	400	55	100	85	15	600	15	100	6.0	6	D10	6	57
	VII-c-e 36	460	55	100	85	15	600	18	120	6.0	7	D10	7	65
	VII-c-e 45	560	60	120	100	20	600	18	120	D10	6	D10	7	96
	VII-c-e 60	740	75	150	130	20	600	18	150	D10	6	D13	6	160



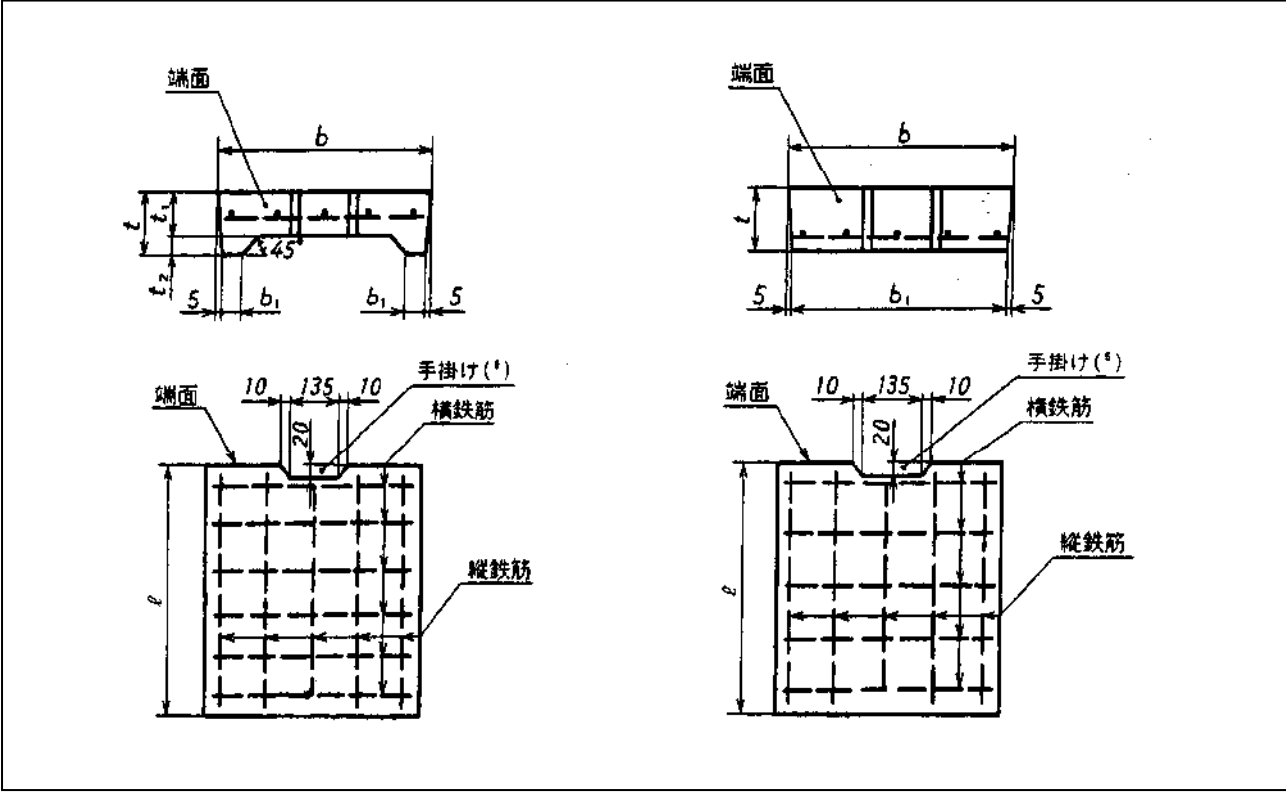
## ■落ちふた式U形側溝(JIS)



単位: mm

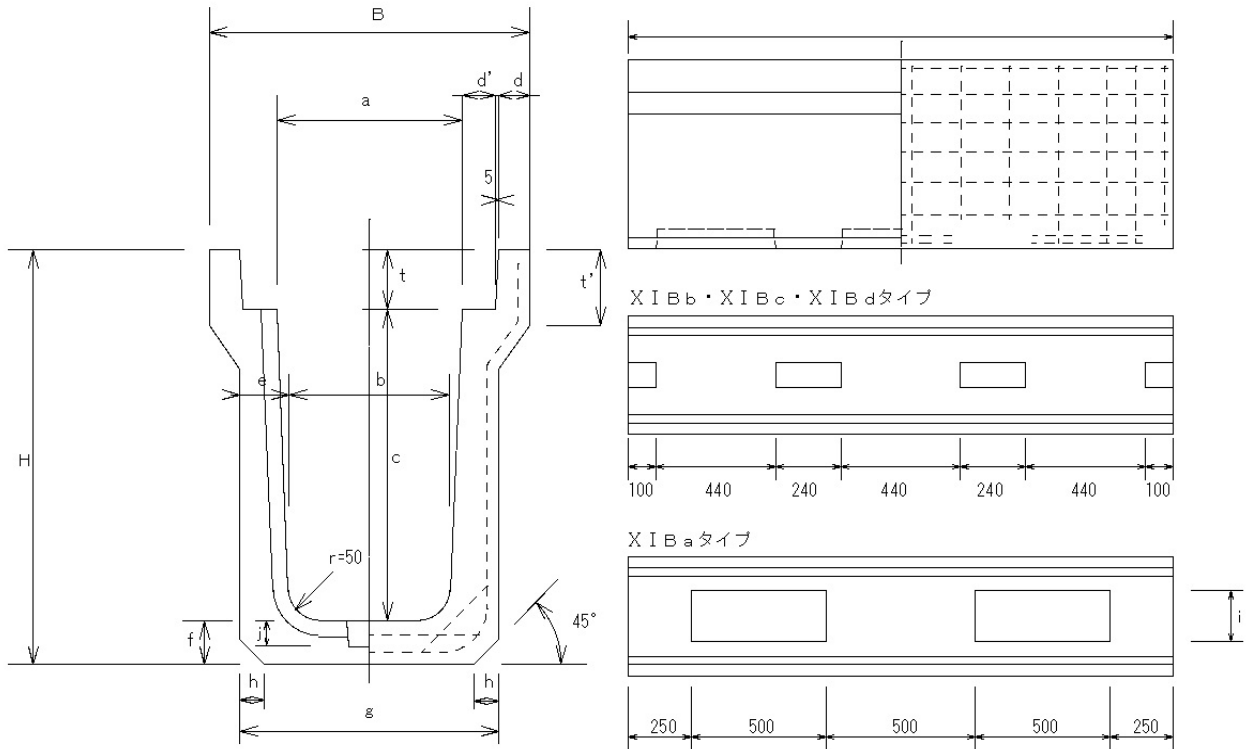
種類	呼び名	寸 法														配 筋								参考重量 (kg)
																横 配 筋						縦配筋		
		外側配筋							底版内側鉄筋			径	数量 (本)											
径又は 呼び名	数量(本)		径又は 呼び名	数量(本)																				
	Λ=2,000	Λ=1,000		Λ=2,000	Λ=1,000																			
1 種	250	450	395	250	230	250	40	55	55	55	20	90	120	50	2,000 又は 1,000	4.00	10	6	—	—	—	4.00	11	290
	300A	500	455	300	280	300	40	55	60	60	20	95	120	50		4.00	10	6	—	—	—	4.00	11	348
	300B	500	560	300	270	400	40	55	65	65	20	95	120	50		4.00	10	6	—	—	—	4.00	13	420
	300C	500	665	300	260	500	40	55	70	70	20	95	120	50		5.00	10	6	—	—	—	4.00	15	497
	400A	600	575	400	370	400	40	55	65	65	20	110	135	50		5.00	10	6	—	—	—	4.00	14	457
	400B	600	680	400	360	500	40	55	70	70	20	110	135	50		5.00	10	6	—	—	—	4.00	16	536
	500A	720	695	500	460	500	45	60	70	70	20	125	150	50		5.00	10	6	—	—	—	4.00	17	594
	500B	720	800	500	450	600	45	60	75	75	20	125	150	50		6.00	10	6	—	—	—	4.00	21	680
3 種	250	460	405	250	230	250	45	55	65	65	30	90	120	50	2,000 又は 1,000	5.00	20	10	5.00	20	10	4.00	13	333
	300A	520	465	300	280	300	50	55	70	70	30	95	140	50		5.00	24	12	5.00	24	12	4.00	13	419
	300B	520	565	300	270	400	50	55	70	70	40	95	140	50		D6	19	11	D6	10	6	4.00	15	472
	300C	520	675	300	260	500	50	55	80	80	40	95	140	50		D6	21	11	D6	11	6	4.00	17	585
	400A	630	580	400	370	400	55	55	70	70	40	110	140	50		D6	23	12	D6	12	6	4.00	17	516
	400B	630	690	400	360	500	55	55	80	80	40	110	140	50		D6	233	12	D6	12	6	4.00	19	634
	500A	750	705	500	460	500	60	60	80	80	40	125	155	50		D6	23	12	D6	12	6	4.00	20	700
	500B	750	815	500	450	600	60	60	90	90	40	125	175	50		D6	25	13	D6	13	7	4.00	24	849

■ 落ちふた式U形側溝ふた (JIS)



種類	呼び名	寸 法						配 筋			
								横 鉄 筋		縦 鉄 筋	
		b	b <sub>1</sub>	t	t <sub>1</sub>	t <sub>2</sub>	^	径又は 呼び名	数量 (本)	径又は 呼び名	数量 (本)
1 種	250	362	50	90	55	35	500	4.00	6	4.00	3
	300	412	51	95		40		4.00	6	4.00	4
	400	512		110	65	45		4.00	6	4.00	5
	500	622	56	125	75	50		4.00	6	4.00	6
3 種	250	362	352	90	—	—	500	D 6	6	4.00	3
	300	412	402	95				D10	4	6.00	4
	400	512	502	110				D10	5	6.00	5
	500	622	612	125				D10	6	6.00	6
寸法の許容差		± 3	—	± 3	—		± 3	—			

## ■ 勾配調整型側溝(重荷重)

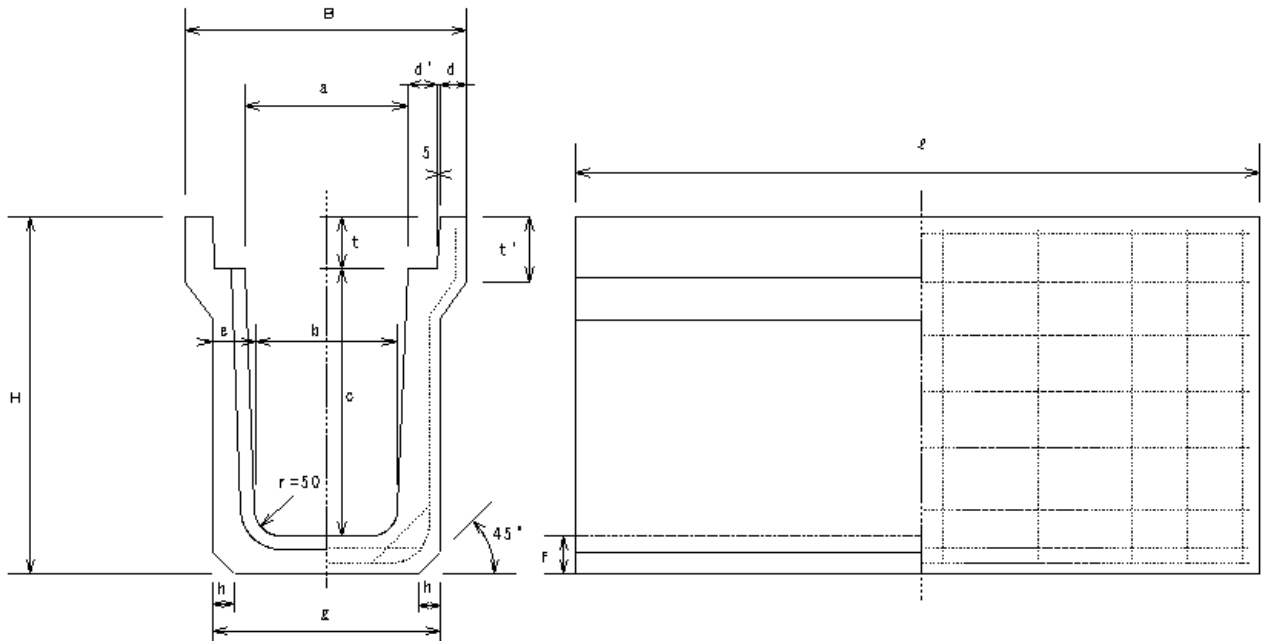


## ● 寸法・重量表

種 類		寸 法(mm)															縦鉄筋		横鉄筋		底部筋		斜筋		参考重量 (kg)
		B	H	a	b	c	d	d'	e	f	g	h	i	j	t	t'	ℓ	径(mm)	本数	径(mm)	本数	径(mm)	本数	径(mm)	
X I-B-a300	300×300	520	455	300	280	300	50	55	70	60	420	40	180	95	120	2000	6.00	6	D10	16	D6	12	D10	12	348
X I-B-a400	300×400		560		270	400			75	65			170				6.00	6	D10	16	D6	12	D10	12	427
X I-B-a500	300×500		665		260	500			80	70			160				6.00	8	D10	16	D6	12	D10	12	512
X I-B-a600	300×600		775		250	600			85	80			150				6.00	8	D10	16	D6	12	D10	12	606
X I-B-a700	300×700		880		240	700			90	85	140	6.00	10				D10	20	D6	12	D10	12	701		
X I-B-a800	300×800		990		230	800			95	95	130	6.00	10				D10	20	D6	12	D10	12	809		
X I-B-a900	300×900		1095		220	900			100	100	120	6.00	12				D13	16	D6	12	D10	12	914		
X I-B-a1000	300×1000		1205		210	1000			110	110	430	110	6.00				12	D13	16	D6	12	D10	12	1057	
X I-B-b400	400×400	630	595	400	370	400	55	55	70	85	520	30	150	40	110	150	2000	4.00	13	D6	18	D6	12	—	557
X I-B-b500	400×500		700		360	500			80	90								4.00	13	D6	22	D6	12		647
X I-B-b600	400×600		805		352	600			84	95								6.00	13	D10	12	D6	12		738
X I-B-b700	400×700		915		346	700			87	105								6.00	15	D10	14	D6	12		842
X I-B-b800	400×800		1025		340	800			90	115								6.00	15	D10	18	D6	12		949
X I-B-b900	400×900		1130		332	900			94	120								6.00	15	D10	20	D6	12		1051
X I-B-b1000	400×1000		1235		324	1000			98	125								6.00	17	D10	22	D6	12		1156
X I-B-b1100	400×1100		1340		316	1100			102	130								6.00	17	D13	16	D6	12		1266
X I-B-b1200	400×1200		1440		308	1200			106	130								6.00	17	D13	16	D6	12		1367
X I-B-b1300	400×1300		1550		296	1300			112	140								6.00	17	D13	18	D6	12		1509
X I-B-c500	500×500	750	705	500	460	500	60	60	80	90	620	30	220	45	125	165	2000	6.00	11	D10	10	D6	12	—	705
X I-B-c600	500×600		820		452	600			84	95								6.00	11	D10	12	D6	12		798
X I-B-c700	500×700		925		444	700			88	100								6.00	13	D10	16	D6	12		896
X I-B-c800	500×800		1035		436	800			92	110								6.00	13	D10	18	D6	12		1012
X I-B-c900	500×900		1145		428	900			96	120								6.00	15	D10	20	D6	12		1132
X I-B-c1000	500×1000		1255		420	1000			100	130								6.00	15	D10	22	D6	12		1256
X I-B-c1200	500×1200		1475		404	1200			108	150								6.00	17	D13	16	D6	12		1515
X I-B-c1400	500×1400		1695		388	1400			116	170								6.00	17	D13	18	D6	12		1790
X I-B-d600	600×600	890	840	600	540	600	70	70	95	90	730	30	260	50	150	190	2000	6.00	11	D10	14	D6	12	—	920
X I-B-d700	600×700		955		542	700			94	105								6.00	13	D10	14	D6	12		1046
X I-B-d800	600×800		1065		534	800			98	115								6.00	13	D10	16	D6	12		1173
X I-B-d900	600×900		1175		526	900			102	125								6.00	13	D10	20	D6	12		1304
X I-B-d1000	600×1000		1285		516	1000			107	135								6.00	15	D10	22	D6	12		1443
X I-B-d1100	600×1100		1395		508	1100			111	145								6.00	15	D10	24	D6	12		1581
X I-B-d1200	600×1200		1505		500	1200			115	155								6.00	17	D13	16	D6	12		1724
X I-B-d1400	600×1400		1720		484	1400			127	170								6.00	17	D13	16	D6	12		2003



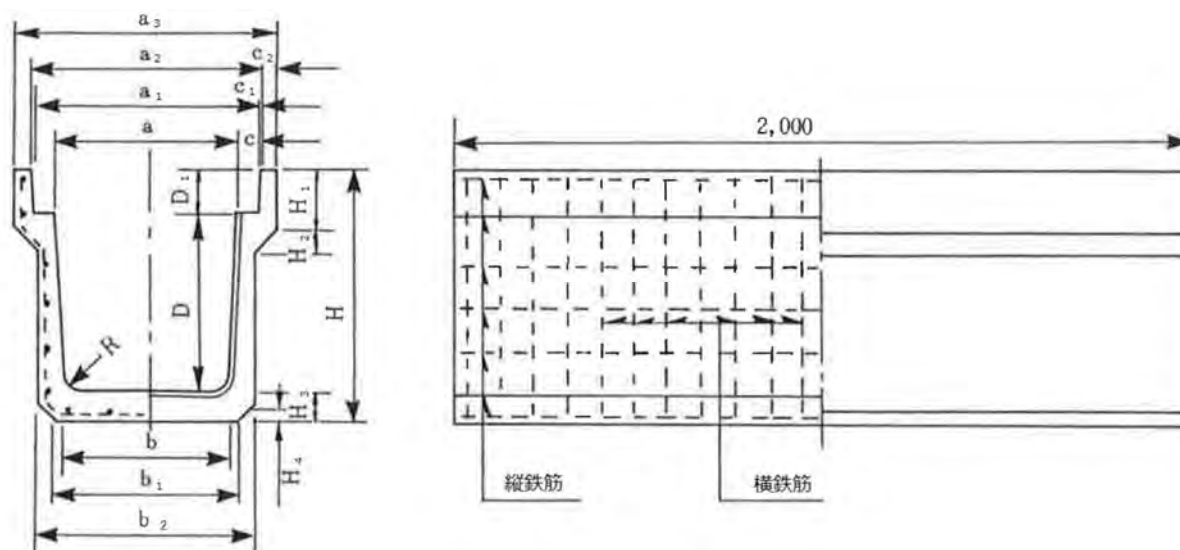
## ■ 深溝側溝(重荷重)



## ● 寸法・重量表

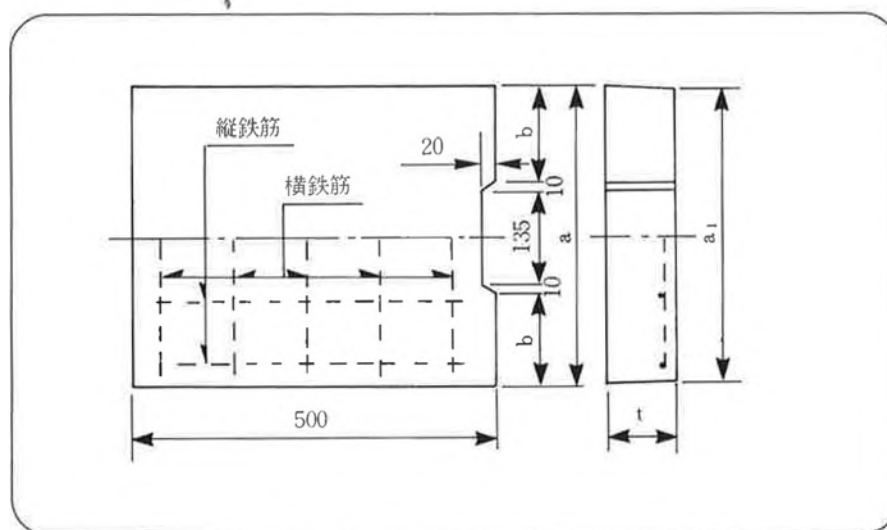
種 類	寸 法(mm)													縦鉄筋		横鉄筋		底部筋		斜筋		参考重量 (kg)	
	B	H	a	b	c	d	d'	e	f	g	h	t	t'	∧	径(mm)	本数	径(mm)	本数	径(mm)	本数	径(mm)		本数
300×300	520	455	300	280	300	50	55	70	60	420	40	95	120	2000	6.00	6	D10	16	D6	12	D10	12	374
300×400		560		270	400			75	65						6.00	6	D10	16	D6	12	D10	12	453
300×500		665		260	500			80	70						6.00	8	D10	16	D6	12	D10	12	538
300×600		775		250	600			85	80						6.00	8	D10	16	D6	12	D10	12	632
300×700		880		240	700			90	85						6.00	10	D10	20	D6	12	D10	12	726
300×800		990		230	800			95	95	6.00	10	D10	20		D6	12	D10	12	835				
300×900		1095		220	900			100	100	6.00	12	D13	16		D6	12	D10	12	939				
300×1000		1205		210	1000			110	110	430	6.00	12	D13		16	D6	12	D10	12	1083			
400×400	630	595	400	370	400	55	55	70	85	520	30	110	150	2000	4.00	13	D6	18	D6	12	—	566	
400×500		700		360	500			80	90						4.00	13	D6	22	D6	12		656	
400×600		805		352	600			84	95						6.00	13	D10	12	D6	12		742	
400×700		915		346	700			87	105						6.00	15	D10	14	D6	12		851	
400×800		1025		340	800			90	115						6.00	15	D10	18	D6	12		958	
400×900		1130		332	900			94	120						6.00	15	D10	20	D6	12		1060	
400×1000		1235		324	1000			98	125						6.00	17	D10	22	D6	12		1165	
400×1100		1340		316	1100			102	130						6.00	17	D13	16	D6	12		1275	
400×1200		1440		308	1200			106	130						6.00	17	D13	16	D6	12		1376	
400×1300		1550		296	1300			112	140						6.00	17	D13	18	D6	12		1518	
500×500	750	705	500	460	500	60	60	80	90	620	30	125	165	2000	6.00	11	D10	10	D6	12	—	719	
500×600		820		452	600			84	95						6.00	11	D10	12	D6	12		812	
500×700		925		444	700			88	100						6.00	13	D10	16	D6	12		910	
500×800		1035		436	800			92	110						6.00	13	D10	18	D6	12		1026	
500×900		1145		428	900			96	120						6.00	15	D10	20	D6	12		1146	
500×1000		1255		420	1000			100	130						6.00	15	D10	22	D6	12		1270	
500×1200		1475		404	1200			108	150						6.00	17	D13	16	D6	12		1529	
500×1400		1695		388	1400			116	170						6.00	17	D13	18	D6	12		1804	
600×600	890	840	600	540	600	70	70	95	90	730	30	150	190	2000	6.00	11	D10	14	D6	12	—	939	
600×700		955		542	700			94	105						6.00	13	D10	14	D6	12		1065	
600×800		1065		534	800			98	115						6.00	13	D10	16	D6	12		1192	
600×900		1175		526	900			102	125						6.00	13	D10	20	D6	12		1323	
600×1000		1285		516	1000			107	135						6.00	15	D10	22	D6	12		1462	
600×1100		1395		508	1100			111	145						6.00	15	D10	24	D6	12		1600	
600×1200		1505		500	1200			115	155						6.00	17	D13	16	D6	12		1743	
600×1400		1720		484	1400			127	170						6.00	17	D13	16	D6	12		2022	

## ■道路用鉄筋コンクリート U 形側溝(落蓋型)



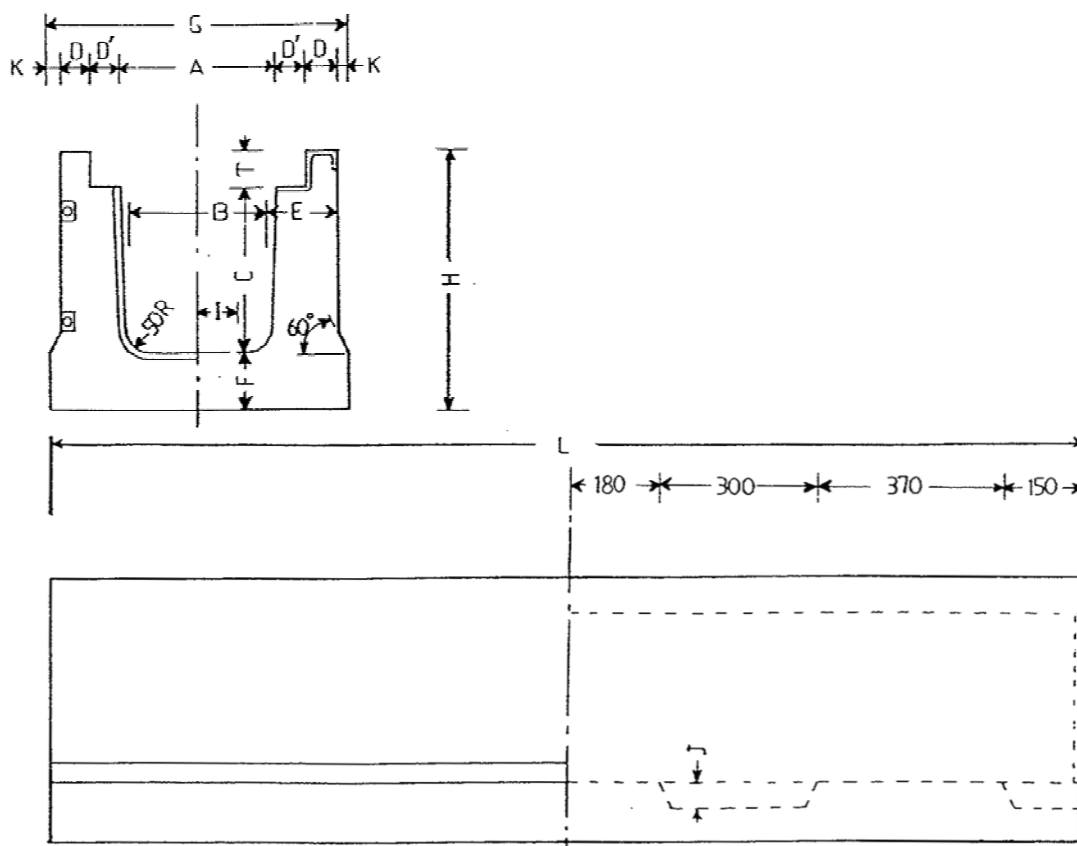
呼 び 名	内寸法 $a \times D$	寸 法 (mm)																		縦鉄筋		横鉄筋		参考重量 (kg)
		a	$a_1$	$a_2$	$a_3$	b	$b_1$	$b_2$	c	$c_1$	$c_2$	D	$D_1$	H	$H_1$	$H_2$	$H_3$	$H_4$	R	径(mm)	本数	径(mm)	本数	
Ⅲ-A-d 60	600x600	600	740	750	890	540	630	730	70	5	70	600	150	840	190	80	90	50	70	$\phi 5.0$	19	$\phi 6.0$	28	892

## ■道路用鉄筋コンクリート U 形側溝蓋(落蓋型)



呼 び 名	適用側溝	寸 法(mm)				縦 鉄 筋		横 鉄 筋		参考重量 (kg)
		a	$a_1$	B	t	径(mm)	本数	径(mm)	本数	
Ⅶ-C-b 24	Ⅲ-A-d 24	320	310	82.5	85	D6	3	D13	4	32
" 30 A	" 30A	350	340	97.5	95	D6	4	D13	4	37
" 60	" 60	740	730	292.5	150	D6	7	D13	6	131

## ■鉄筋コンクリート横断側溝



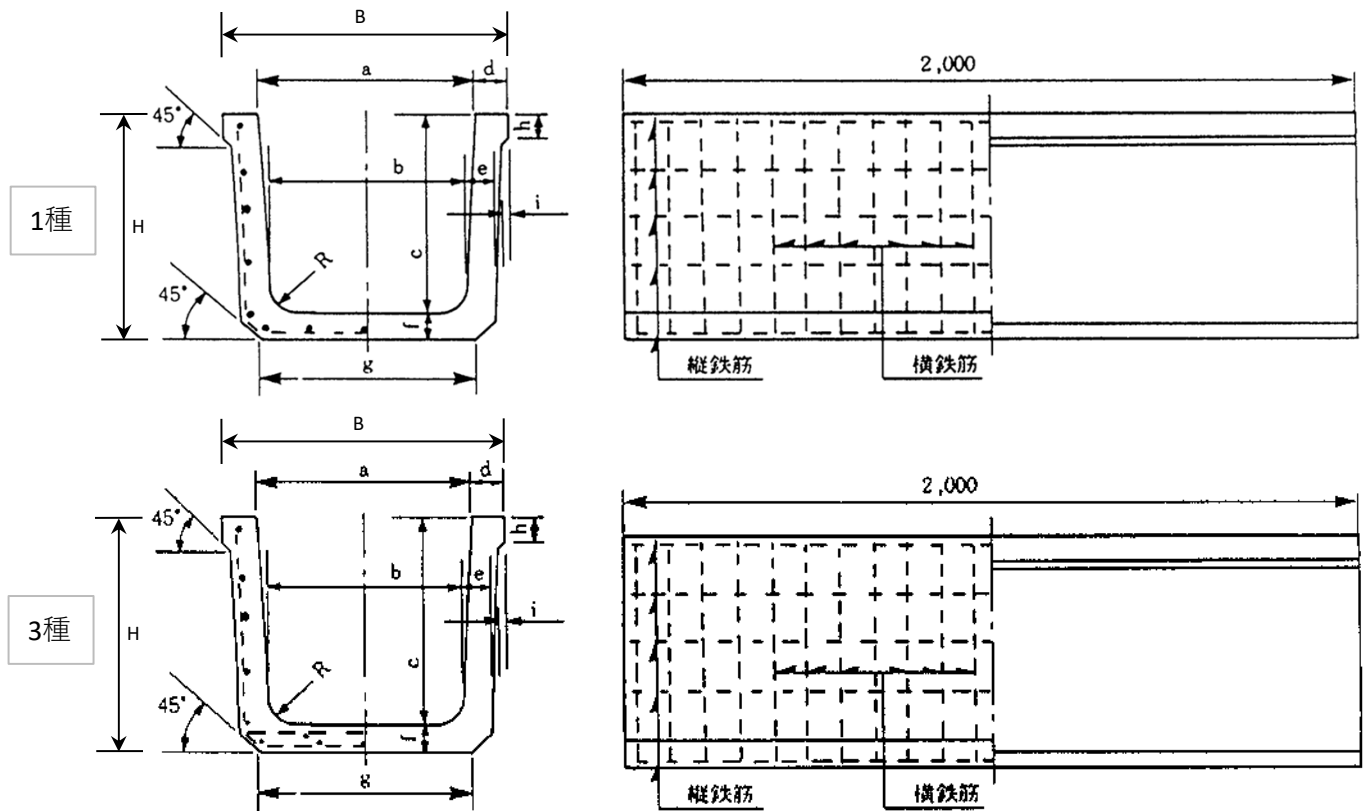
### 可変横断タイプ

呼び名	寸 法														参考重量 (kg)
	A	B	C	D	D'	E	F	G	H	I	J	K	T	L	
GS250-K	252	230	275	50	54	115	90	490	430	60	40	15	65	2000	508
GS-300A-K	302	280	325	55	54	120	100	550	495	60	40	15	70	2000	639
GS-300B-K	302	270	425	55	54	125	100	560	595	60	40	20	70	2000	763
GS-300C-K	302	260	525	55	54	130	100	570	695	60	40	25	70	2000	892
GS-300D-K	302	250	625	55	54	135	100	560	795	60	40	20	70	2000	1079
GS-300E-K	302	240	725	55	54	140	100	570	895	60	40	25	70	2000	1215
GS-400A-K	402	370	425	60	54	130	110	670	620	90	50	20	85	2000	876
GS-400B-K	402	360	525	60	54	135	110	680	720	90	50	25	85	2000	1003
GS-400C-K	402	350	625	60	54	140	110	670	820	90	50	20	85	2000	1224
GS-400D-K	402	340	725	60	54	145	110	680	920	90	50	25	85	2000	1366
GS-500A-K	502	460	525	70	54	145	120	800	745	120	60	25	100	2000	1168
GS-500B-K	502	450	625	70	54	150	120	810	845	120	60	30	100	2000	1309

### 普通横断タイプ

呼び名	寸 法														参考重量 (kg)
	A	B	C	D	D'	E	F	G	H	I	J	K	T	L	
GS250-F	252	230	275	50	54	115	90	490	430	—	—	15	65	2000	515
GS-300A-F	302	280	325	55	54	120	100	550	495	—	—	15	70	2000	646
GS-300B-F	302	270	425	55	54	125	100	560	595	—	—	20	70	2000	770
GS-300C-F	302	260	525	55	54	130	100	570	695	—	—	25	70	2000	892
GS-300D-F	302	250	625	55	54	140	120	560	795	—	—	20	70	2000	1086
GS-300E-F	302	240	725	55	54	145	120	570	895	—	—	25	70	2000	1222
GS-400A-F	402	370	425	60	54	130	110	670	620	—	—	20	85	2000	892
GS-400B-F	402	360	525	60	54	135	110	680	720	—	—	25	85	2000	1019
GS-400C-F	402	350	625	60	54	140	110	670	820	—	—	20	85	2000	1240
GS-400D-F	402	340	725	60	54	145	110	680	920	—	—	25	85	2000	1382
GS-500A-F	502	460	525	70	54	145	120	800	745	—	—	25	100	2000	1194
GS-500B-F	502	450	625	70	54	150	120	810	845	—	—	30	100	2000	1335

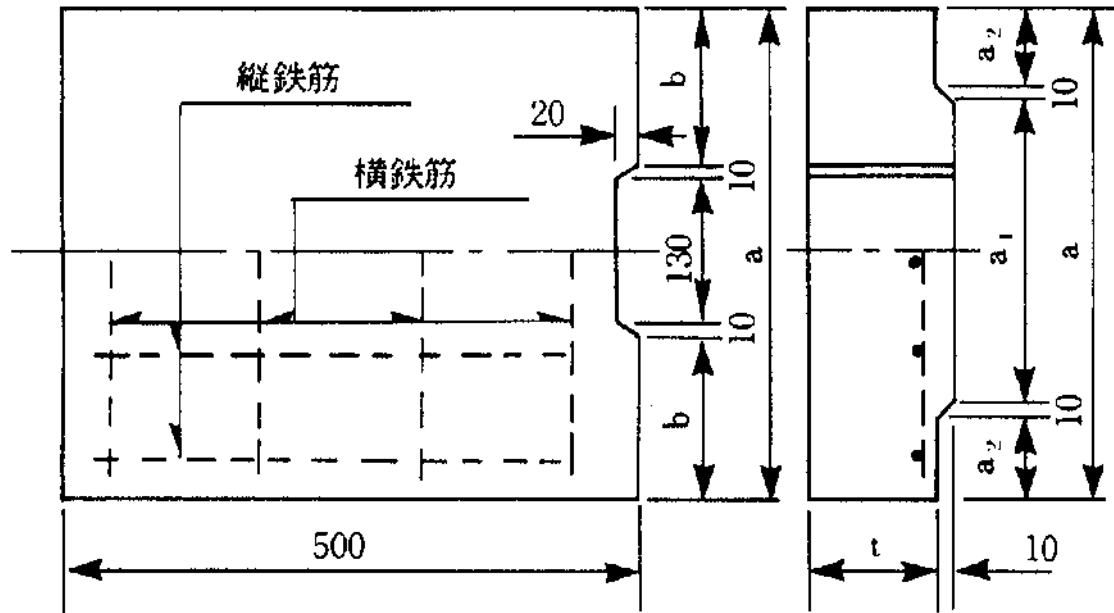
# ■道路用鉄筋コンクリートU形側溝（普通型）



記 号		寸 法 (mm)												配 筋						参考 重量 (kg)
		B	H	a	b	c	d	e	f	g	h	i	R	横鉄筋				縦鉄筋		
														底版外側筋		底版内側筋				
														径 (mm)	本 数	径 (mm)	本 数	径 (mm)	本 数	
1 種	Ⅲ-A-c 150	230	185	150	140	150	40	30	35	190	25	10	30	2.6	18	—	—	2.6	6	92
	Ⅲ-A-c 180	270	220	180	170	180	45	40	40	190	30	10	50	2.6	18	—	—	2.6	6	125
	Ⅲ-A-c 240	354	290	240	220	240	57	50	50	240	35	13	50	3.2	14	—	—	3.2	8	193
	Ⅲ-A-c 30	430	360	300	260	300	65	60	60	300	50	17.5	50	3.2	14	—	—	3.2	10	276
	Ⅲ-A-c 40	560	460	400	370	400	80	60	60	438	60	20.5	50	4	14	—	—	3.2	14	400
	Ⅲ-A-c 40D	570	570	400	360	500	85	90	70	470	70	20	70	5	12	—	—	5	12	558
	Ⅲ-A-c 45	600	520	450	400	450	75	70	70	430	60	22.5	70	4	14	—	—	3.2	17	460
	Ⅲ-A-c 50	670	570	500	460	500	85	70	70	540	70	35.5	70	4	14	—	—	4	14	538
	Ⅲ-A-c 60	780	680	600	540	600	90	80	80	600	70	23	70	4	18	—	—	4	17	722
3 種	Ⅲ-A-c 30	430	360	300	260	300	65	60	60	300	50	17.5	50	D6	22	5	22	4	12	276
	Ⅲ-A-c 40	560	460	400	370	400	80	60	60	438	60	20.5	50	D6	26	D6	14	4	14	400
	Ⅲ-A-c 45	600	520	450	400	450	75	70	70	430	60	22.5	70	D6	28	D6	14	4	16	460
	Ⅲ-A-c 50	670	570	500	460	500	85	70	70	540	70	35.5	70	D10	14	D6	14	D6	16	538
	Ⅲ-A-c 60	780	680	600	540	600	90	80	80	600	70	23	70	D10	14	D6	14	D6	20	722

部分は福島県認定規格外品になります。

■道路用鉄筋コンクリートU形側溝蓋（普通型）

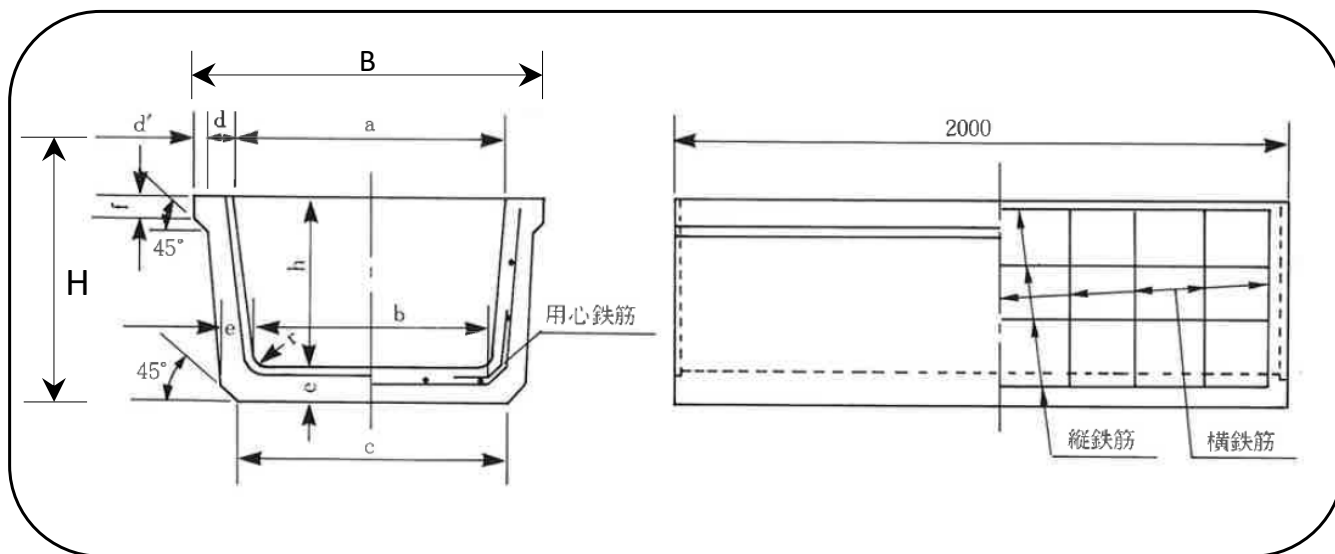


(1 種・3 種共通)

記号		寸 法 (mm)					配 筋				参考重量 (kg)
							横鉄筋		縦鉄筋		
		a	a 1	a 2	b	t	径 (mm)	本数	径 (mm)	本数	
1 種	VII-C-a 3 0	430	270	70	140	100	4.0	4	4.0	4	59
	VII-C-a 4 0	560	380	85	205	120	4.0	4	4.0	5	80
	VII-C-a 4 5	600	420	80	225	130	4.0	4	4.0	5	96
	VII-C-a 5 0	670	470	90	260	135	4.0	4	4.0	6	112
	VII-C-a 6 0	780	570	95	315	150	4.0	4	4.0	6	145
3 種	VII-C-a 3 0	430	270	70	140	100	D6	4	4.0	4	59
	VII-C-a 4 0	560	380	85	205	120	D6	5	4.0	5	80
	VII-C-a 4 5	600	420	80	225	130	D6	5	4.0	5	96
	VII-C-a 5 0	670	470	90	260	135	D6	5	4.0	6	112
	VII-C-a 6 0	780	570	95	315	150	D6	7	4.0	6	145

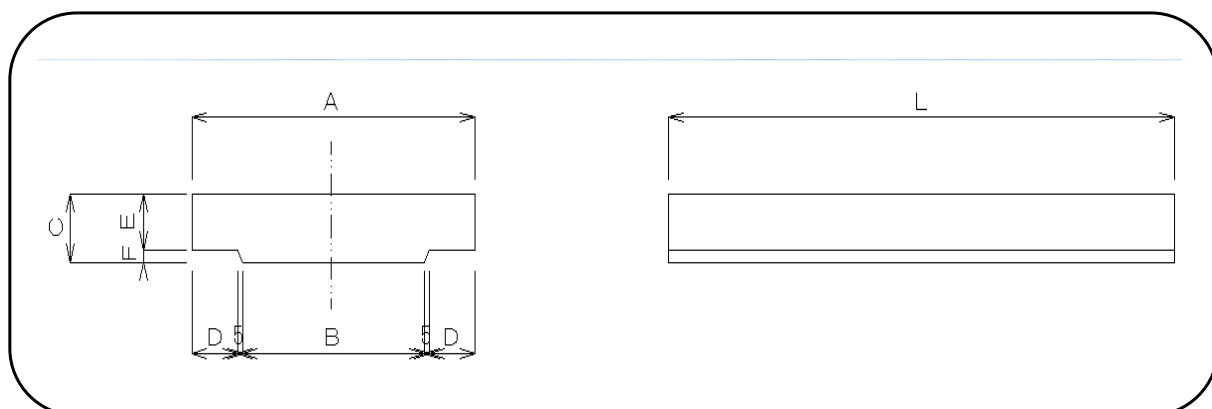


## ■ 鉄筋コンクリートベンチフリューム



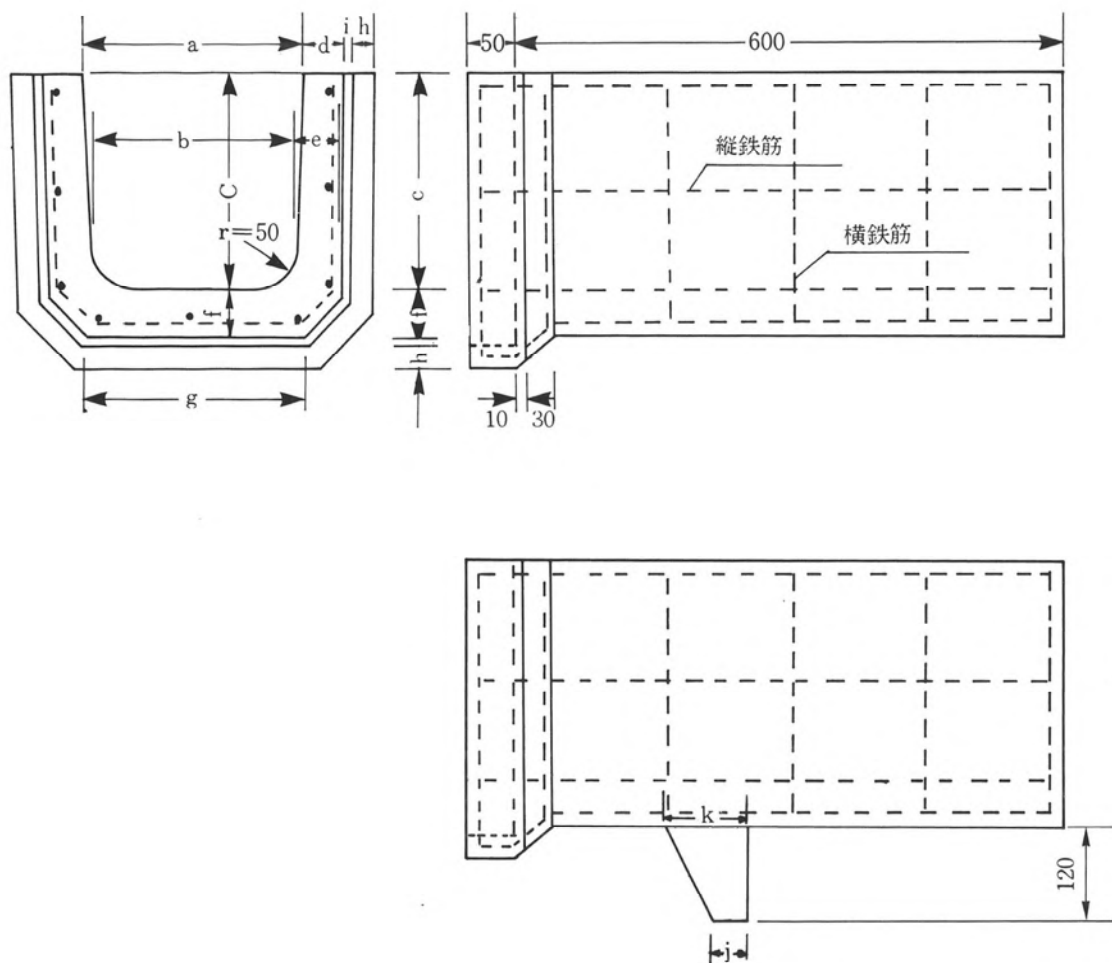
呼び名	内寸法 a × h	寸法(mm)												鉄筋				参考 重量 (kg)
		B	H	a	b	c	d	d'	e	f	h	r	縦筋		横筋			
													径 (mm)	本数	径 (mm)	本数		
Ⅲ-A-g 20	200 × 150	280	185	200	170	205	30	10	35	25	150	30	3.2	8	2.6	20	83	
250	250 × 175	330	210	250	215	250	30	10	35	30	175	30	3.2	9	2.6	22	102	
300	300 × 200	380	240	300	260	300	30	10	40	30	200	40	3.2	9	3.2	20	132	
350	350 × 235	440	280	350	300	345	35	10	45	35	235	50	3.2	10	3.2	22	176	
400	400 × 260	510	310	400	345	395	40	15	50	40	260	50	4	10	4	20	222	
450	450 × 295	465	345	450	390	440	40	15	50	40	295	50	4	12	4	20	248	
500	500 × 320	620	375	500	435	490	45	15	55	40	320	60	5	12	4	22	302	
550	550 × 355	640	415	550	475	535	45	－	60	－	355	60	5	12	5	20	352	
600	600 × 380	690	440	600	520	580	45	－	60	－	380	60	5	12	5	20	378	
650	600 × 415	740	480	650	565	630	45	－	65	－	415	70	5	13	5	22	438	
700	700 × 440	800	510	700	610	680	50	－	70	－	440	70	5	13	5	22	508	
800	800 × 490	900	565	800	695	770	50	－	75	－	490	70	5	14	6	20	598	
900	900 × 550	1010	635	900	785	870	55	－	85	－	550	80	5	14	6	22	758	
1000	1000 × 600	1110	695	1000	875	965	55	－	95	－	600	80	5	15	6	24	870	

## ■ 鉄筋コンクリートベンチフリューム蓋



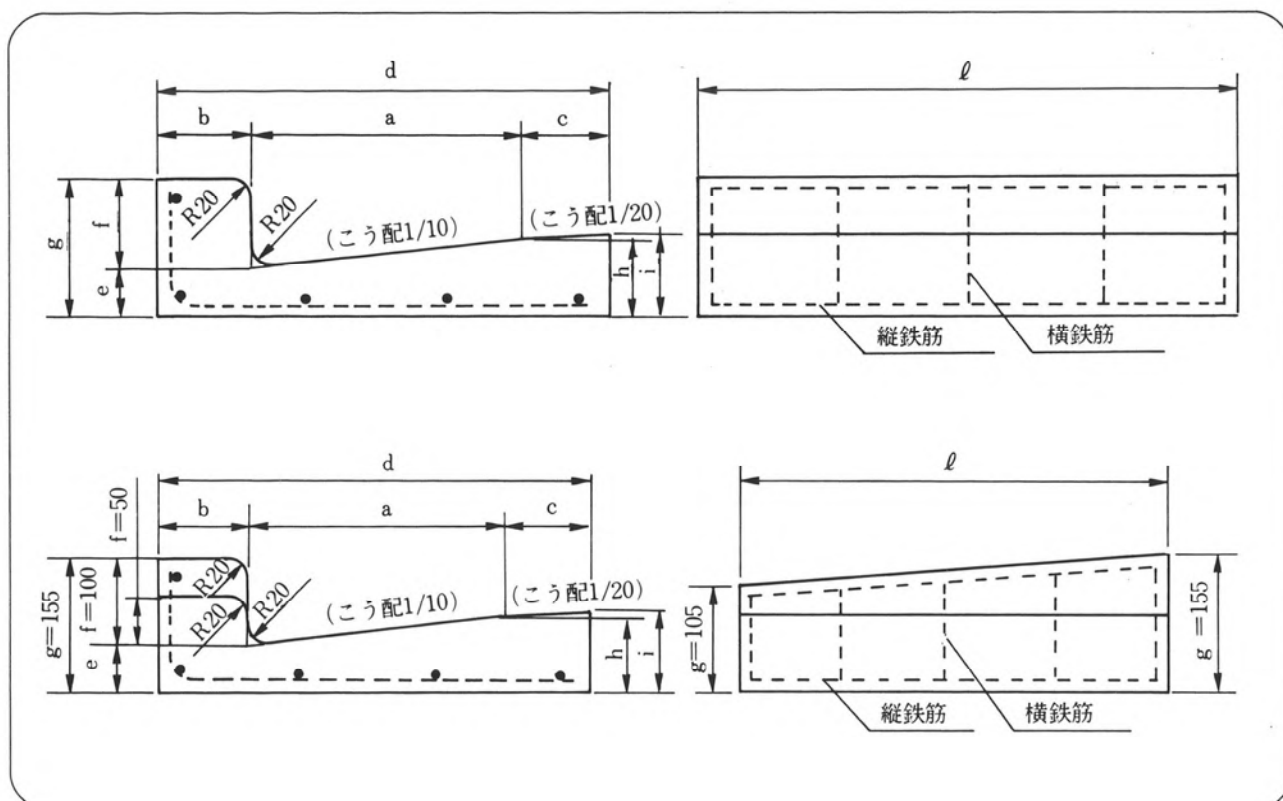
呼び名	寸法(mm)							鉄筋				重量 (kg)
								縦筋		横筋		
	A	B	C	D	E	F	L	径	本数	径	本数	
200	280	180	70	45	60	10	1000	D6	3	D10	7	38
250	330	230	70	45	60	10	1000	D6	3	D10	8	53
300	380	280	75	45	65	10	1000	D6	4	D10	7	61
350	440	330	80	50	70	10	1000	D6	4	D10	8	81
400	510	380	80	60	70	10	1000	D6	4	D10	10	94
450	560	430	85	60	75	10	1000	D6	4	D10	8	104
500	620	480	85	65	75	10	1000	D6	5	D10	9	130
550	640	530	90	50	80	10	1000	D6	5	D13	9	135
600	690	580	90	50	80	10	500	D6	6	D13	5	73
650	740	630	90	50	80	10	500	D10	4	D13	4	79
700	800	680	90	55	80	10	500	D10	4	D13	4	85
800	900	780	100	55	90	10	500	D10	4	D13	4	107
900	1010	880	100	60	90	10	500	D10	5	D13	4	120
1000	1110	980	100	60	90	10	500	D10	5	D13	4	132

## ■ ソケット付鉄筋コンクリートU形



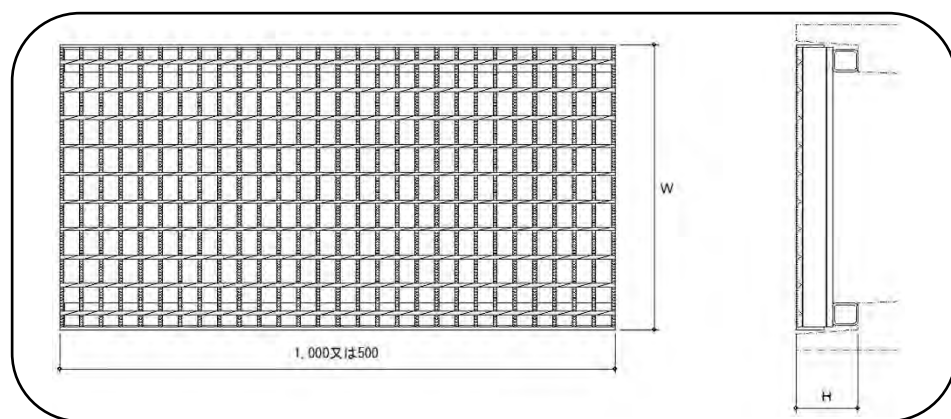
呼び名	寸 法 (mm)											鉄 筋				参考重量 (kg)
												縦 鉄 筋		横 鉄 筋		
	a	b	c	d	e	f	g	h	i	j	k	径(mm)	数量(本)	径(mm)	数量(本)	
240	240	220	240	45	50	50	240	25	10	60	110	3.2	7	3.2	7	59
300	300	260	300	50	60	60	300	30	15	70	120	3.2	9	4.0	7	85

## ■ 鉄筋コンクリートL形 (JIS)

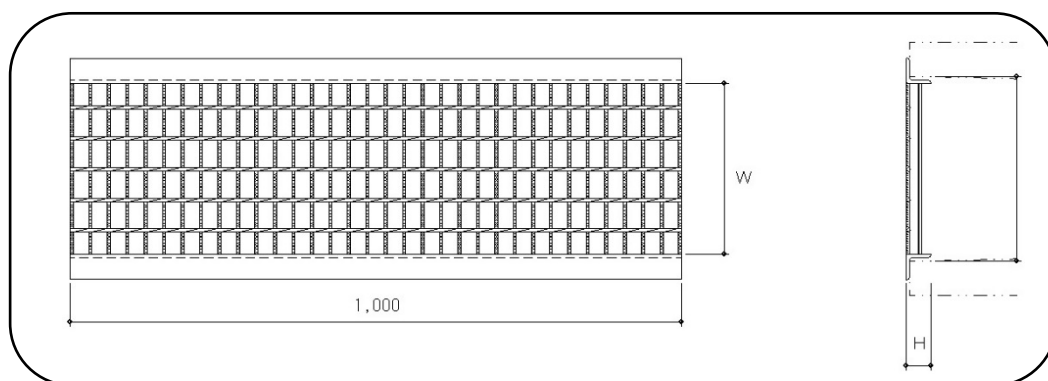


呼　　び　　名		寸　　　　　　　　法　　　　　(mm)										鉄　　　　　　筋				参 考 重 量 (kg)
記号 (県)	記号 (JIS)	a	b	c	d	e	f	g	h	i	ℓ	縦 鉄 筋		横 鉄 筋		
												径	数量 (本)	径	数量 (本)	
Ⅱ-G-a 25A	RC 250A	250	100	—	350	55	100	155	80	—	600	4.0	4	4.0	5	47
Ⅱ-G-a 25B	RC 250B	250	100	100	450	55	100	155	80	85	600	4.0	5	4.0	5	59
Ⅱ-G-a 30	RC 300	300	100	100	500	55	100	155	85	90	600	4.0	5	4.0	6	66
Ⅱ-G-a 35	RC 350	350	100	100	550	55	100	155	90	95	600	4.0	5	6.0	5	73

## ■グレーチング蓋



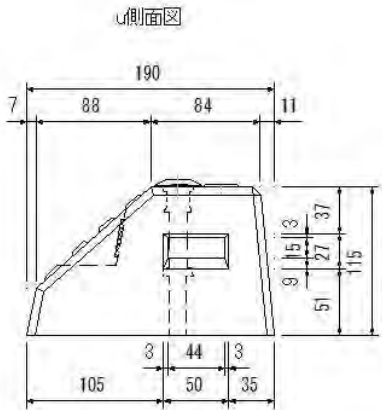
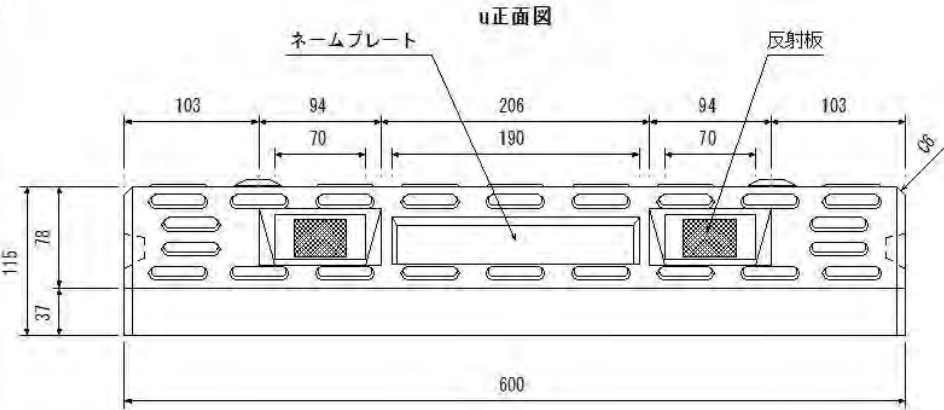
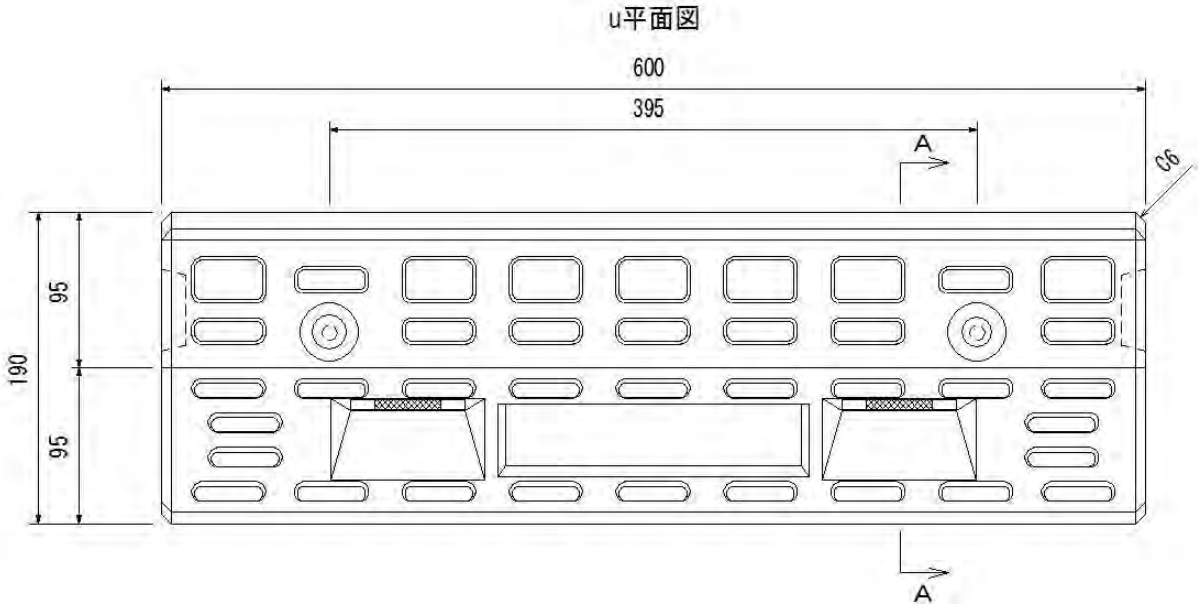
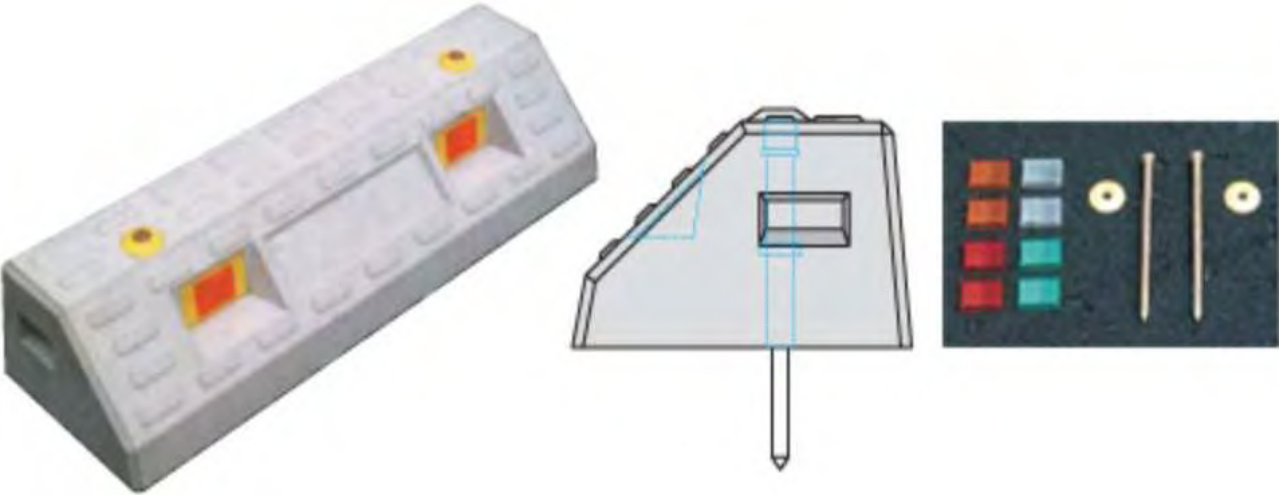
荷重	T-25			荷重	T-2		
呼び名	寸法 (mm)		参考重量 (kg)	呼び名	寸法 (mm)		参考重量 (kg)
	W	H			W	H	
VIII-C-a 250S	360	90	26.7	VIII-C-b 250S	360	90	20.9
VIII-C-a 300S	410	95	35.6	VIII-C-b 300S	410	95	22.9
VIII-C-a 400S	510	110	51.2	VIII-C-b 400S	510	110	30.2
VIII-C-a 500S	620	125	79.6	VIII-C-b 500S	620	125	38.6



記号	VIII-D-a									VIII-D-b		
荷重	T-14			T-6			T-2			歩道		
呼び名	寸法 (mm)		参考重量 (kg)	寸法 (mm)		参考重量 (kg)	寸法 (mm)		参考重量 (kg)	寸法 (mm)		参考重量 (kg)
	W	H		W	H		W	H		W	H	
150S	130	25	9.7	130	25	9.7	130	25	9.7	135	19	5.2
180S	160	25	10.5	160	25	10.6	160	25	10.6	165	19	5.9
240S	220	32	14.0	220	32	14.0	220	25	12.4	225	19	7.0
300S	275	44	22.2	280	38	17.8	280	25	14.1	285	19	8.1
360S	335	50	30.0	335	44	25.0	340	32	18.3	345	19	9.2
400S	390	60	32.6	390	50	32.6	390	32	19.8	390	19	10.0
450S	417	55	44.1	425	50	35.8	430	32	21.7	435	19	11.0

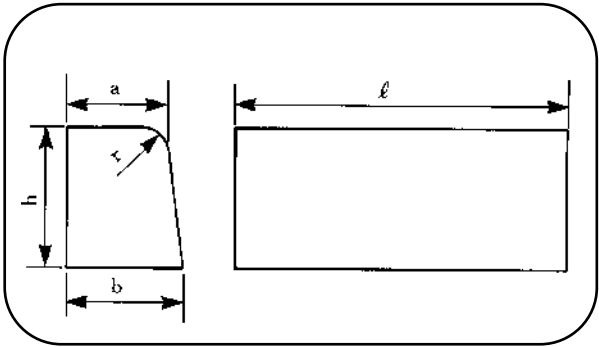


■車止めブロック

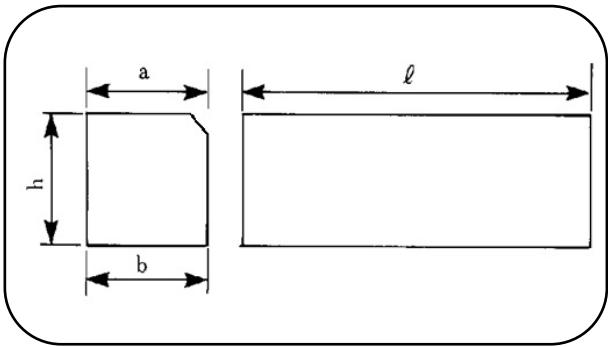


■コンクリート境界ブロック（J I S）

片面歩車道境界ブロック



地先境界ブロック

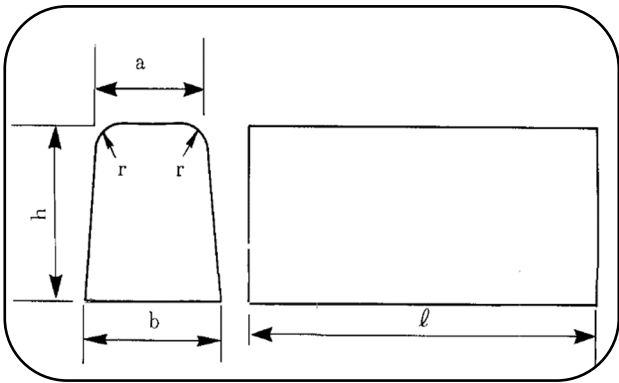


呼び名		寸法 (mm)					参考重量 (kg)
		a	b	h	r	ℓ	
地先境界ブロック	A	120	120	120	10	600	20
	B	150	150	120	10	600	25
	C	150	150	150	10	600	32
片面歩車道境界ブロック	A	150	170	200	20	600 又は 2,000	45(150)
	B	180	205	250	30	600 又は 2,000	68(226)
	C	180	210	300	30	600 又は 2,000	83(276)
	※D1	180	215	350	30	600	99

※ J I S 外製品です。

( ) 内の数字はℓ=2,000 の重量です。

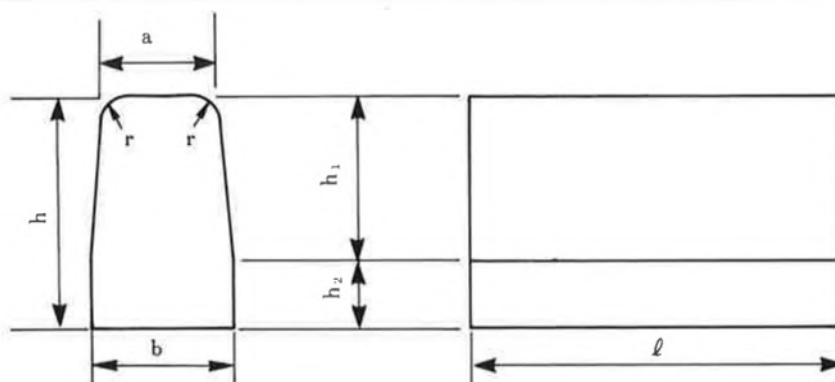
両面歩車道境界ブロック



呼び名		寸法 (mm)					参考重量 量 (kg)
		a	b	h	r	ℓ	
両面歩車道境界ブロック	B R	180	230	250	30	600 又は 2,000	72(238)
	C R	180	240	300	30	2,000	325

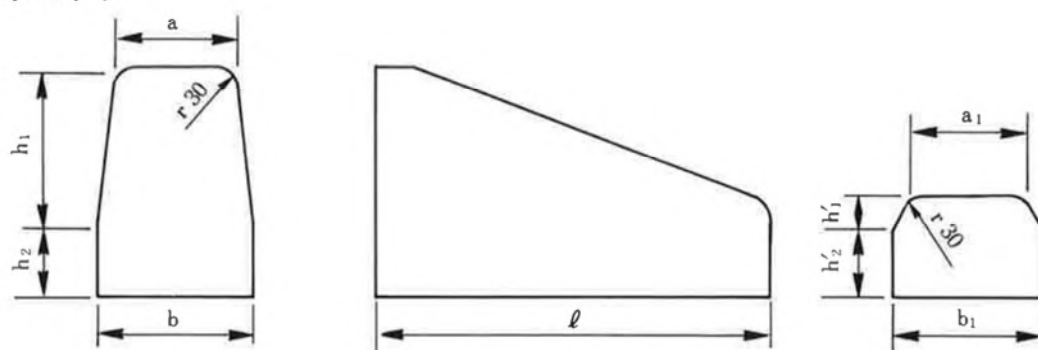
( ) 内の数字はℓ=2,000 の重量です。

## ■ 両面歩車道境界ブロック(福島県型)



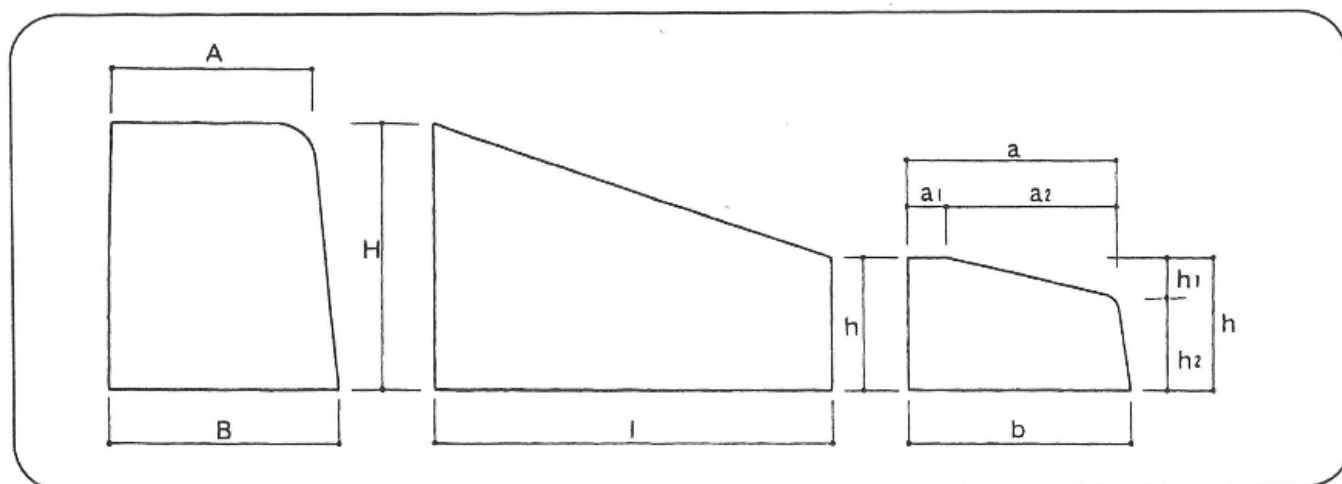
記 号	呼 び 名		寸 法 (mm)							参考重量 (kg)
			a	b	h	h <sub>1</sub>	h <sub>2</sub>	r	ℓ	
Ⅱ—F— a —300R	歩車道 境界ブロック	Cr	180	230	300	250	50	30	600	90
Ⅱ—F— a —350R		Dr	180	230	350	250	100	30	600	108

### ● 端末ブロック



呼 び 名	寸 法 (mm)									重 量 (kg)
	a	b	h <sub>1</sub>	h <sub>2</sub>	a <sub>1</sub>	b <sub>1</sub>	h' <sub>1</sub>	h' <sub>2</sub>	ℓ	
Cr端末	180	230	250	50	180	230	50	50	600	60
Dr端末	180	230	250	100	180	230	50	100	600	72

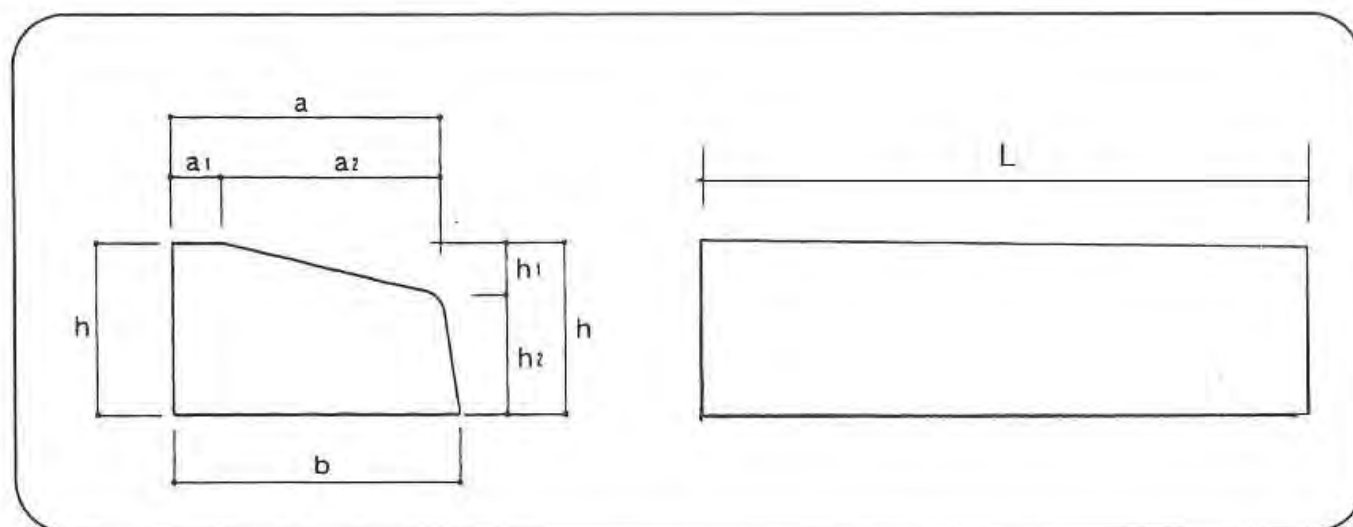
■片面歩車道境界ブロック切り下げ



(単位 mm)

呼 び 名	寸 法											参考重量 (kg)
	A	a	a <sub>1</sub>	a <sub>2</sub>	B	b	H	h	h <sub>1</sub>	h <sub>2</sub>	L	
A 型	150	160	30	130	170	170	200	100	30	70	600	33
B 型	180	200	60	140	205	210	250	100	30	70	600	46
C 型(D <sub>4</sub> )	180	200	60	140	210	210	300	100	30	70	600	57

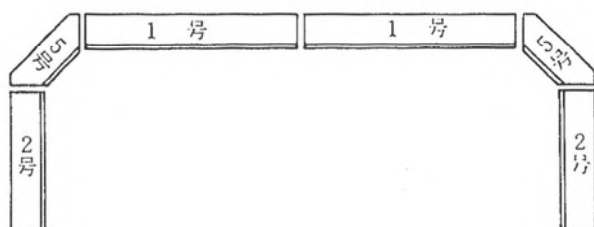
■乗入れ



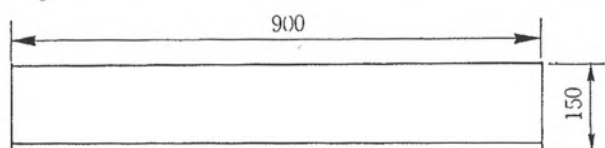
呼 び 名	寸 法							
	a	a <sub>1</sub>	a <sub>2</sub>	b	h	h <sub>1</sub>	h <sub>2</sub>	L
A 型	160	30	130	170	100	30	70	600
B 型(D <sub>3</sub> )	200	60	140	210	100	30	70	600
C 型(D <sub>3</sub> )	200	60	140	210	100	30	70	600

# ■ 植樹ますブロック

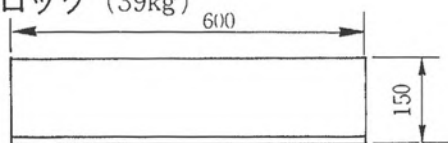
## ● A 型



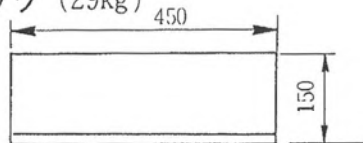
1号ブロック (58kg)



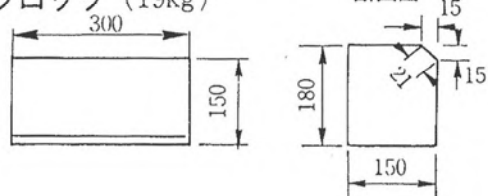
2号ブロック (39kg)



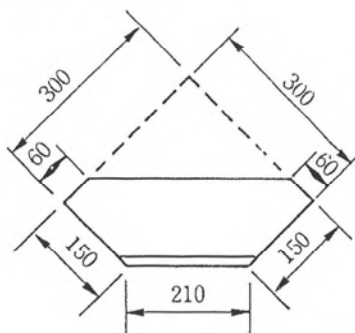
3号ブロック (29kg)



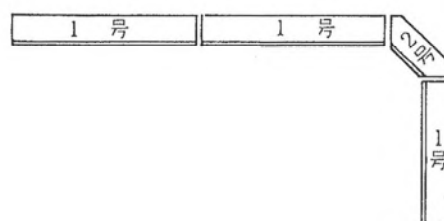
4号ブロック (19kg)



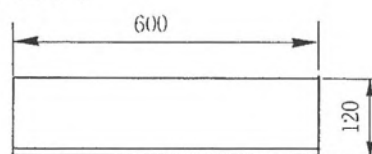
5号ブロック (21kg)



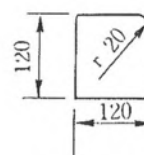
## ● B 型



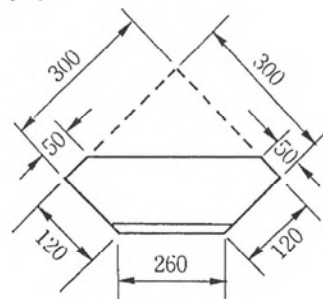
1号ブロック



断面図



2号ブロック

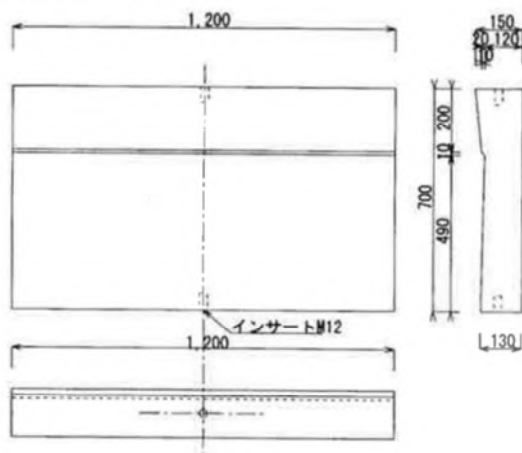




# 「人にやさしいまちづくり」用ブロック

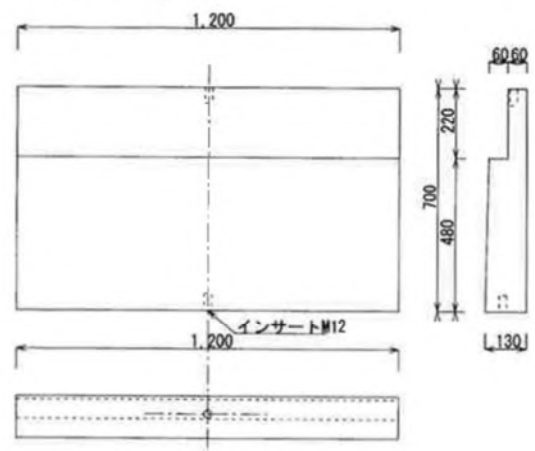
## II-H-a-700A

標準 247kg



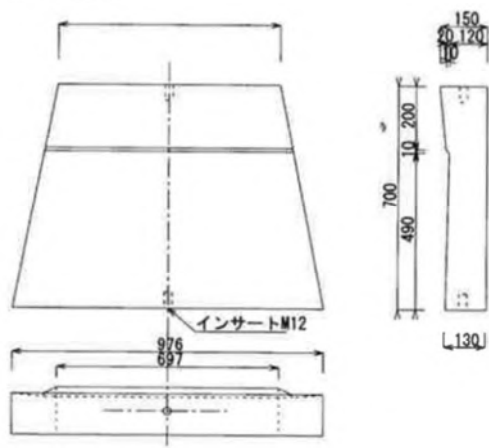
## II-H-a-700B

標準 204kg



## II-H-a-700A

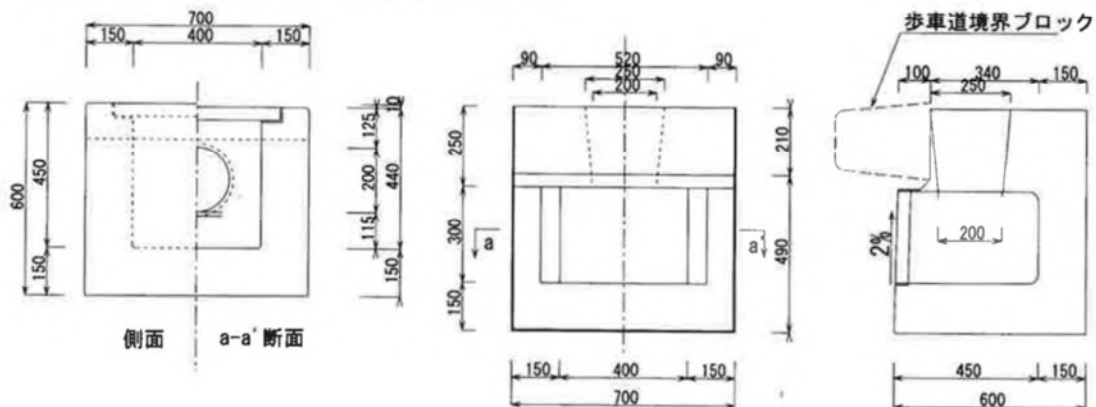
標準 247kg



R	A	B	質量
2	9 7 6	6 9 7	1 2 2
3	9 1 1	7 2 5	1 2 0
4	8 7 8	7 3 8	1 1 8
5	8 5 8	7 4 7	1 1 7
6	8 4 5	7 5 2	1 1 6

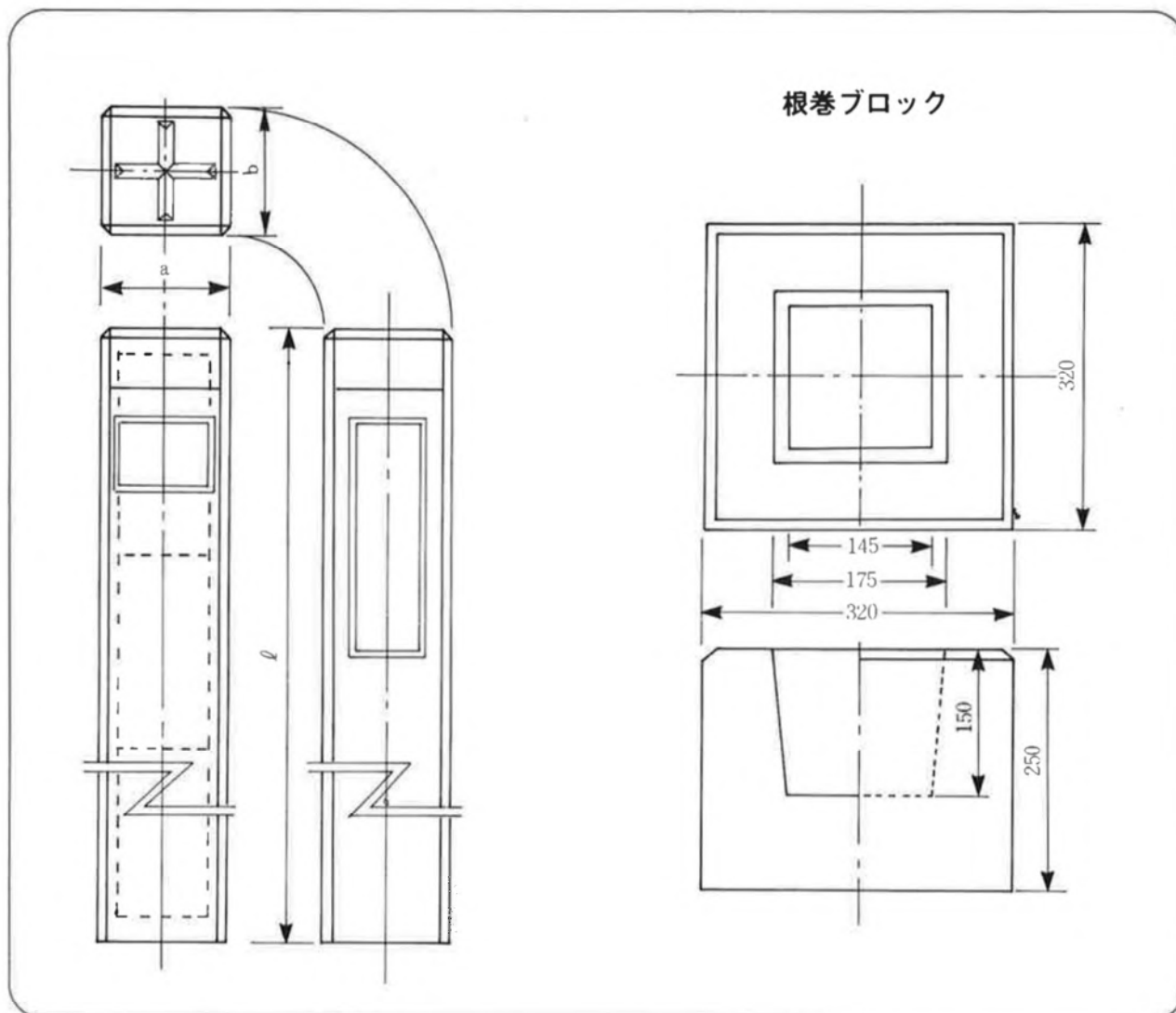
## II-H-b-700

本体 526kg グレーチング 23kg (VIII-E-d-300A)



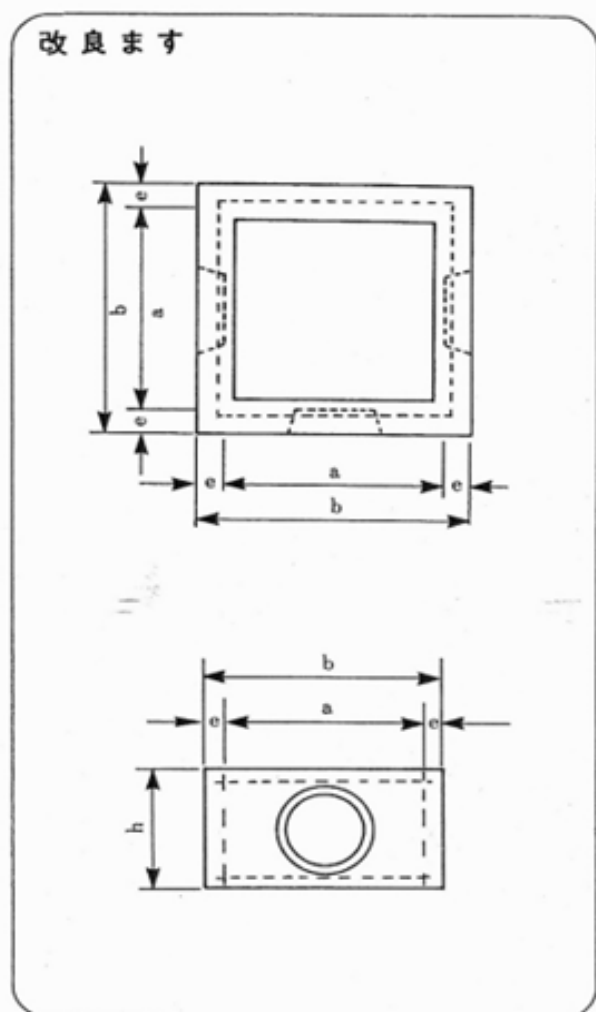
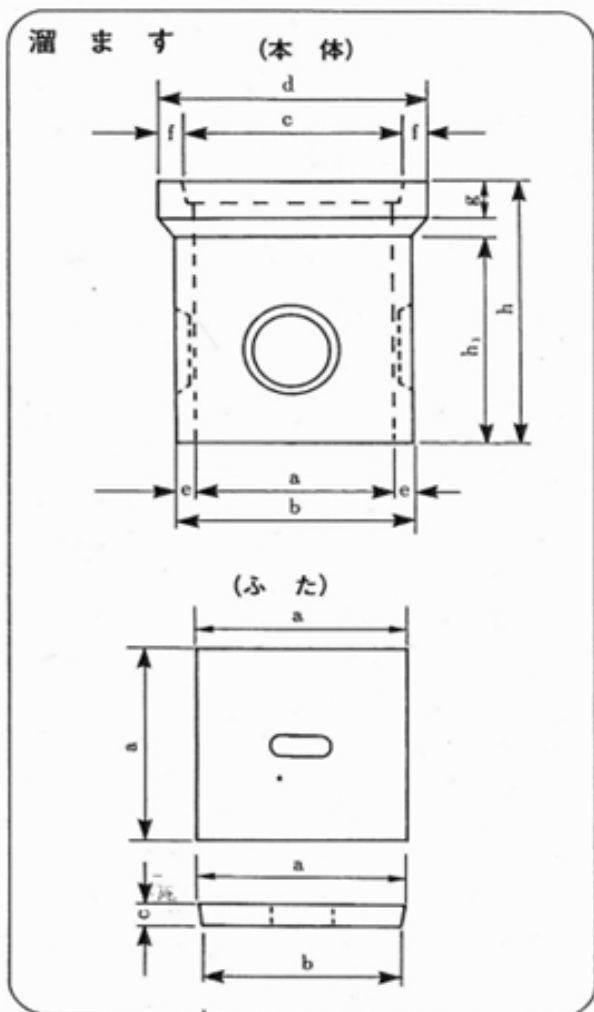


## ■ 用地境界杭



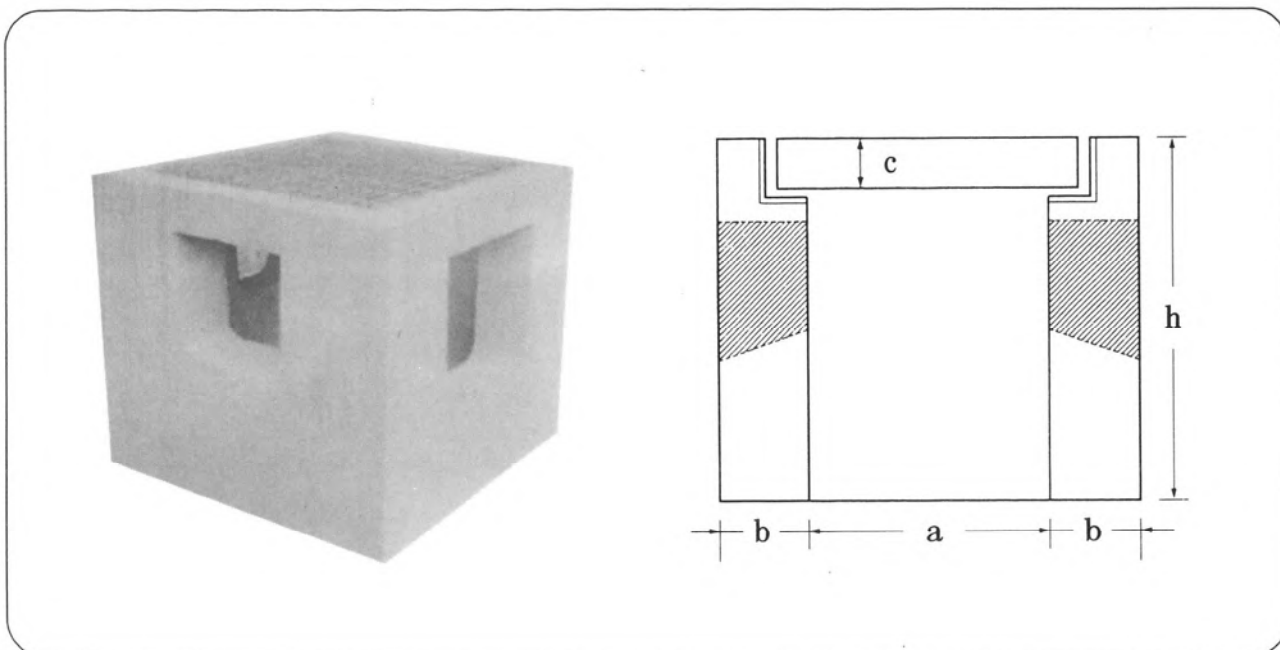
呼 び 名	巾 (a・b)	長 さ (ℓ)	重 量
一 般 用	60 mm	600 mm	5.2 kg
〃	75	600	8.1
各 町 村 名 入 100	100	1,000	24
福 島 県 } 名 入 100 い わ き 市 }	100	1,000	24
国 土 交 通 省 名 入 120	120	1,000	35

# ■ 雨水用溜ますおよび改良ます



呼び名		本体寸法									参考重量 (kg)	呼び名		寸法			参考重量 (kg)
		a	b	c	d	e	f	g	h	h1				a	b	c	
本体	240	240	290	270	340	25	35	60	370	280	32	ふた	240	265	255	30	5
	300	300	360	330	410	30	40	60	430	340	50		300	324	314	35	8
	360	360	430	390	480	35	45	60	490	400	69		360	385	372	40	13
	400	400	480	440	530	40	45	60	540	450	92		400	435	425	40	17
	450	450	530	490	580	40	45	60	600	510	113		450	485	475	50	24
	500	500	580	540	630	40	45	60	700	600	132		500	535	525	45	30
	600	600	700	640	750	50	60	90	780	650	245		600	642	625	60	57
改良ます	240	240	290	—	—	25	—	—	300	—	15						
	300	300	360	—	—	30	—	—	300	—	26						
	360	360	430	—	—	35	—	—	300	—	37						
	400	400	480	—	—	40	—	—	300	—	48						
	450	450	530	—	—	40	—	—	300	—	54						
	500	500	580	—	—	40	—	—	300	—							
	600	600	700	—	—	50	—	—	300	—							

## ■ コンクリート集水枳



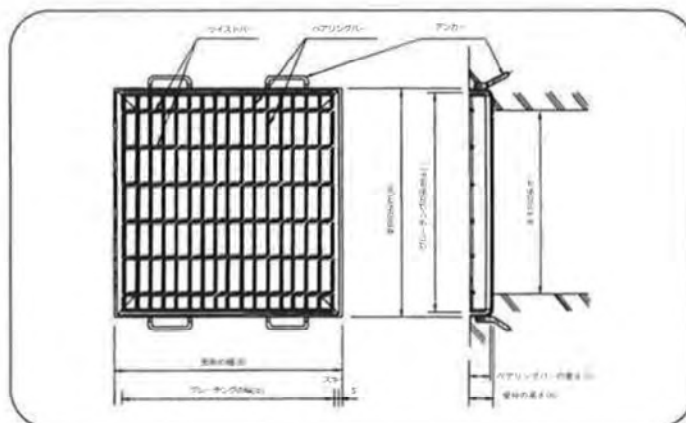
呼 び 名	寸 法 (mm)						参 考 重 量 (kg)						
	a	b	c				h						
			T-2	T-14	T-20	T-25	700	800	900	1000	1100	1200	1300
450×450	450	150	32	50	55	60	605	691	778	864	—	—	—
500×500	500	150	38	50	55	65	652	749	842	936	—	—	—
600×600	600	150	38	55	65	75	756	864	972	1080	1188	1296	—
700×700	700	150	44	60	75	75	857	979	1102	1224	1346	1469	1591
800×800	800	150	44	65	75	90	—	1094	1231	1368	1505	1642	1778
900×900	900	150	50	65	90	90	—	—	1361	1512	1663	1814	1966
1000×1000	1000	150	50	75	90	100	—	—	1490	1656	1822	1987	2153

☆ グレーチング無しタイプも製作致します。

☆ 抜き穴の位置、大きさ、その他詳細は当社営業担当者にご相談下さい。



## ■集水枿用グレーチング T-25 T-14 T-2



T-25 形式選定表

県記号	枿穴の大きさ 幅×長さ	メーカー形式	グレーチング				受 枿			
			b 寸法	a 寸法	h 寸法	重量	b 寸法	a 寸法	h 寸法	重量
VIII-E-a-600S	600×600	R5MD75-66	713	713	75	50.0	735	735	81	18.6
VIII-E-a-700S	700×700	R5MD75-77	819	820	75	65.3	840	840	81	21.7
VIII-E-a-800S	800×800	R5MD90-88	890	900	90	109.7	920	920	96	25.6
VIII-E-a-900S	900×900	R5MD90-99	995	1000	90	135.3	1020	1020	96	28.3
VIII-E-a-1000S	1000×1000	R5MD100-10	537 572	1115	100	188.8	1135	1135	106	33.6

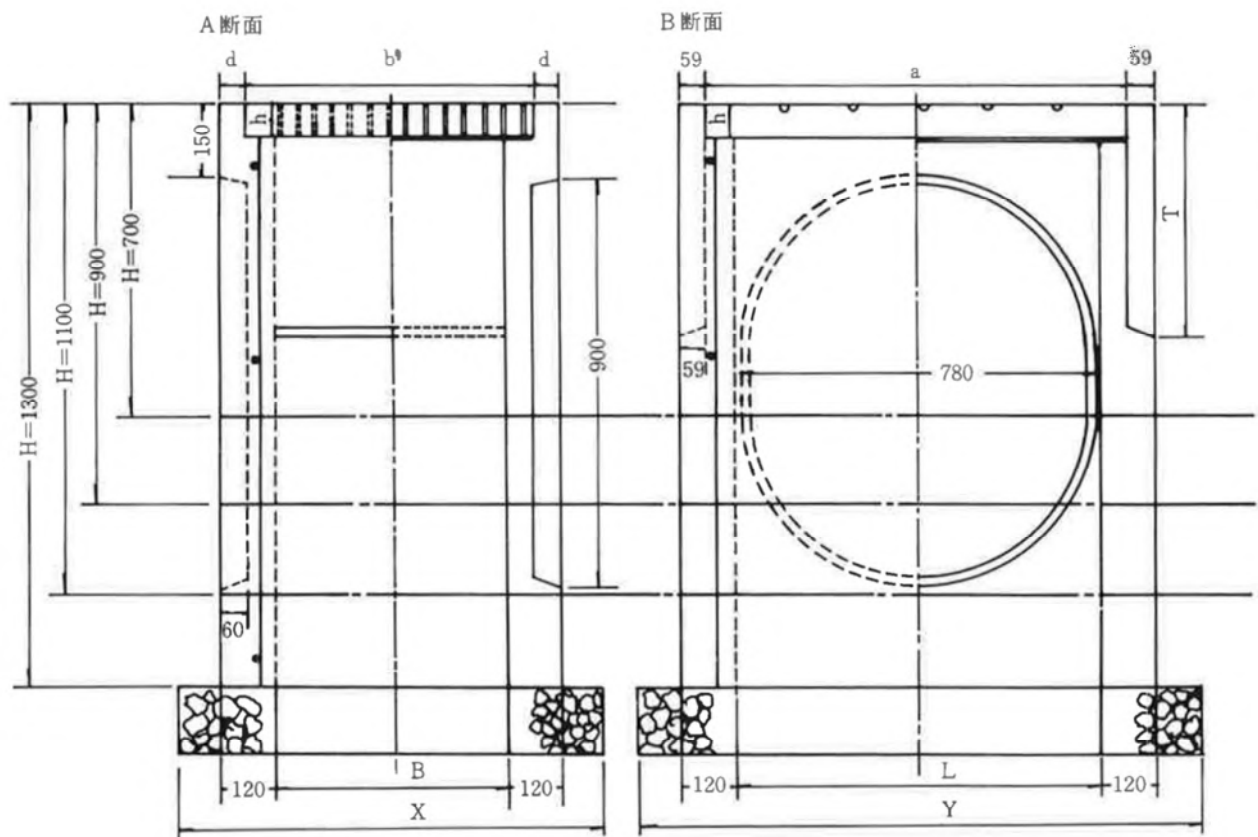
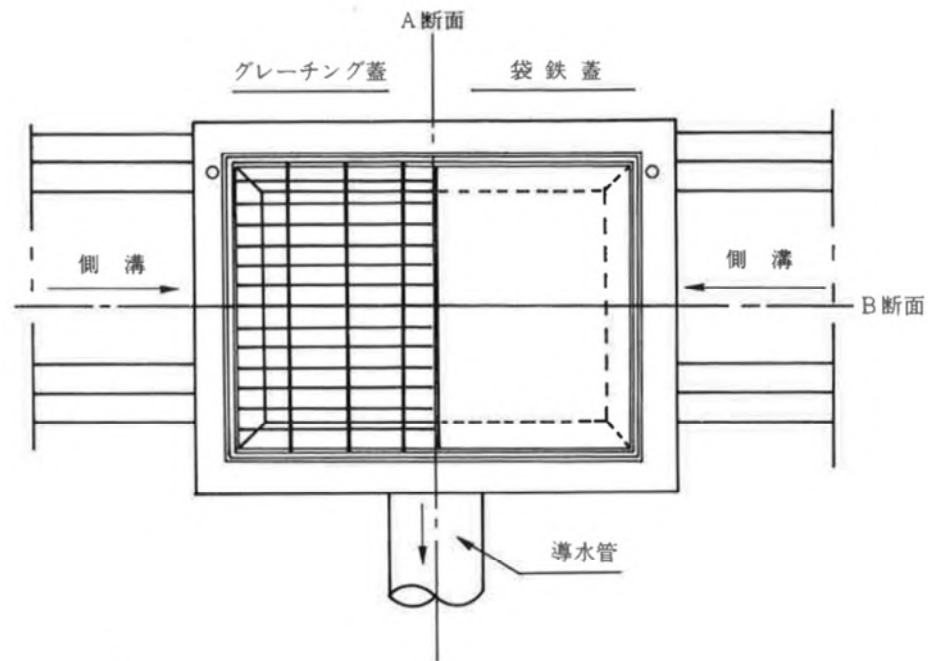
T-14 形式選定表

県記号	枿穴の大きさ 幅×長さ	メーカー形式	グレーチング				受 枿			
			b 寸法	a 寸法	h 寸法	重量	b 寸法	a 寸法	h 寸法	重量
VIII-E-b-600S	600×600	R5MD55-66	713	713	55	37.3	735	735	61	16.3
VIII-E-b-700S	700×700	R5MD60-77	819	820	60	53.5	840	840	66	19.3
VIII-E-b-800S	800×800	R5MD65-88	890	900	65	67.2	920	920	71	21.5
VIII-E-b-900S	900×900	R5MD65-99	995	1000	65	83.0	1020	1020	71	24.4
VIII-E-b-1000S	1000×1000	R5MD75-10	537 572	1115	75	120.5	1135	1135	81	29.2

T-2 形式選定表

県記号	枿穴の大きさ 幅×長さ	メーカー形式	グレーチング				受 枿			
			b 寸法	a 寸法	h 寸法	重量	b 寸法	a 寸法	h 寸法	重量
VIII-E-c-600S	600×600	R5MD38-66	695	700	38	21.9	720	720	44	13.6
VIII-E-c-700S	700×700	R5MD44-77	815	815	44	33.7	835	835	50	16.6
VIII-E-c-800S	800×800	R5MD44-88	905	905	44	41.2	925	925	50	18.4
VIII-E-c-900S	900×900	R5MD50-99	995	1000	50	65.6	1020	1020	56	22.4
VIII-E-c-1000S	1000×1000	R5MD50-10	537 572	1115	50	82.7	1135	1135	56	24.8

# 福島県型 集水ます

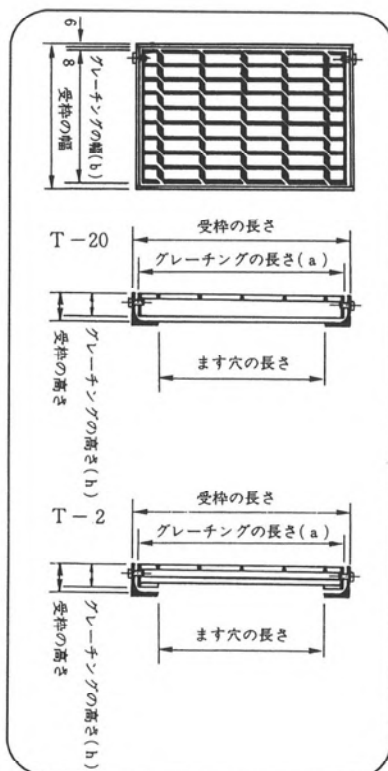


IX-A-a-400C~1000'

## 集水ますの種類と参考重量

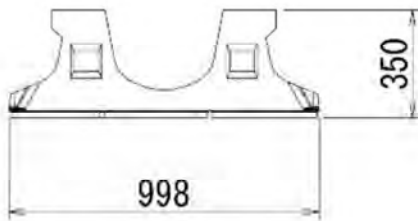
記 号	寸 法 (mm)			水路 流入 溝T	基礎の大きさ		参 考 重 量 (kg)			
	B	L	d		X	Y	H=700	H=900	H=1100	H=1300
IX-A-a-400C	400	800	60	500	840	1240	403	544	673	833
IX-A-a-500C	500	800	57	705	940	1240	403	555	696	866
IX-A-a-600A	600	600	70	725	1040	1040	381	503	656	815
IX-A-a-600B	600	800	59	725	1040	1240	424	587	739	920
IX-A-a-700	700	700	67	745	1140	1140	408	571	722	903
IX-A-a-800	800	800	64	860	1240	1240	456	641	815	1018
IX-A-a-900	900	900	66.5	860	1340	1340	488	695	891	1117
IX-A-a-1000	1000	1000	52	860	1440	1440	561	790	1008	1255
許 容 量	± 3		± 2	配 筋		縦筋	D10—8本			
						横筋	φ 6—2本		φ 6—3本	

## グレーチング蓋の形状及び寸法

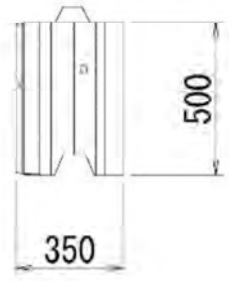
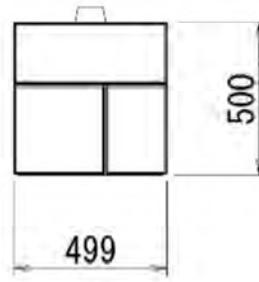
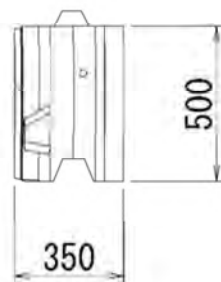
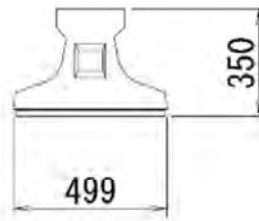


記 号	内 径		T-25			T-2			蓋 の 型 式
	幅	長さ	b	a	h	b	a	h	
IX-A-b-400C	400	800	501	900	75	501	900	74	四方受枠ピンヒンジタイプ
IX-A-b-500C	500	800	607	900	75	607	900	74	
IX-A-b-600A	600	600	678	700	65	678	700	63	
IX-A-b-600B	600	800	678	900	75	678	900	73	
IX-A-b-700	700	700	784	800	75	784	800	74	
IX-A-b-800	800	800	890	900	75	890	900	74	
IX-A-b-900	900	900	995	1000	90	995	1000	90	
IX-A-b-1000	1000	1000	570 535	1100	90	570 535	1100	90	

A形(基本)



B形(端部)



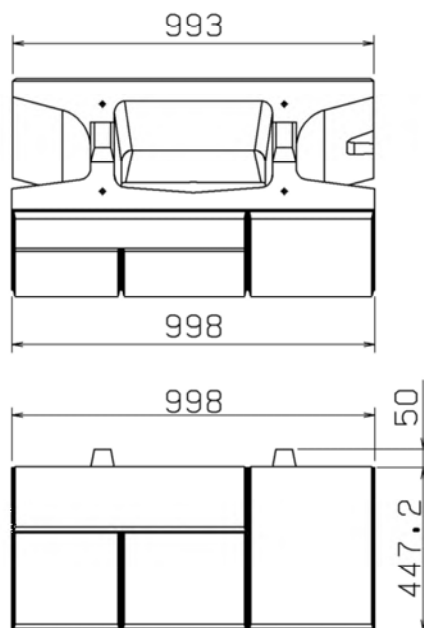
呼び名	主要寸法 幅×高さ×控長 (mm)	参考質量 (kg)	胴込量 (m <sup>2</sup> /個)	使用個数 (個/m <sup>2</sup> )
A形(基本)	998×500×350	214	0.08	2
B形(端部)	499×500×350	111	0.04	—

## 施工金具

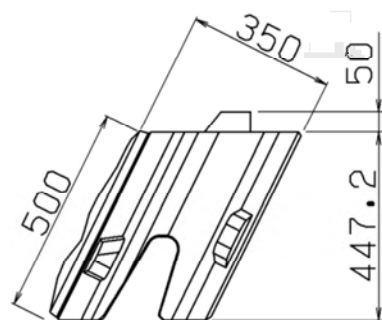
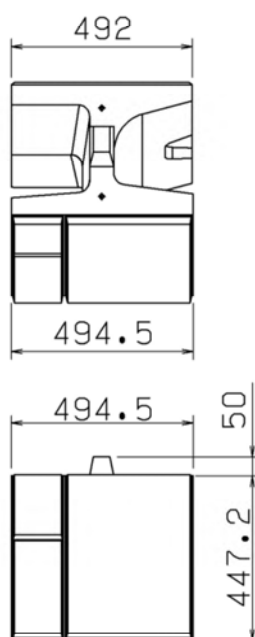


標準タイプ

標準

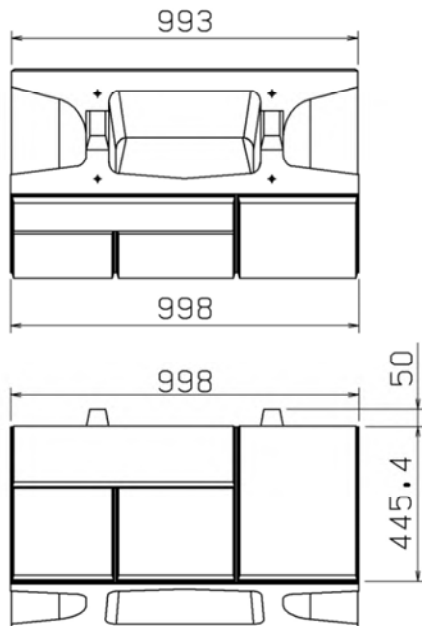


半割

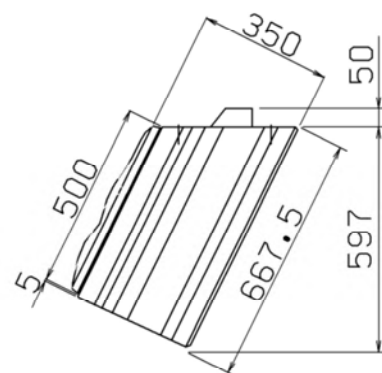
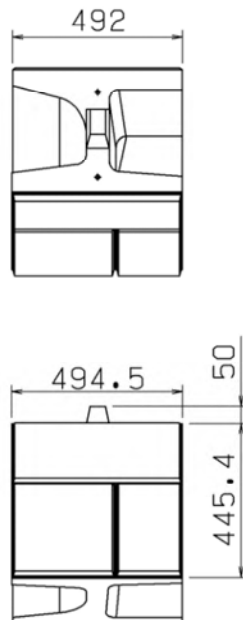


根石タイプ

標準

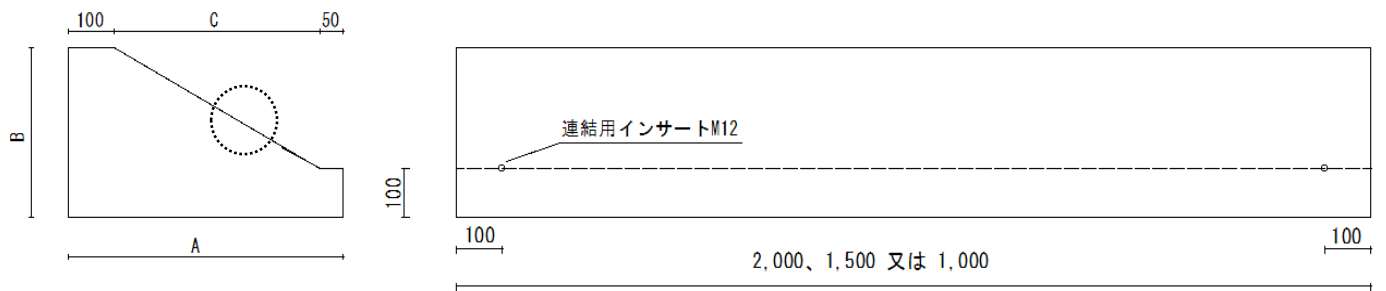


半割



呼び名	主要寸法 幅×高さ×控長 (mm)	参考質量 (kg)	胴込量 (m³/個)	使用個数 (個/m²)
標準	998×500×350	223	0.08	2
半型	494×500×350	110	0.04	—
根石 標準	998×500×350	257		—
根石 半型	494×500×350	126		—

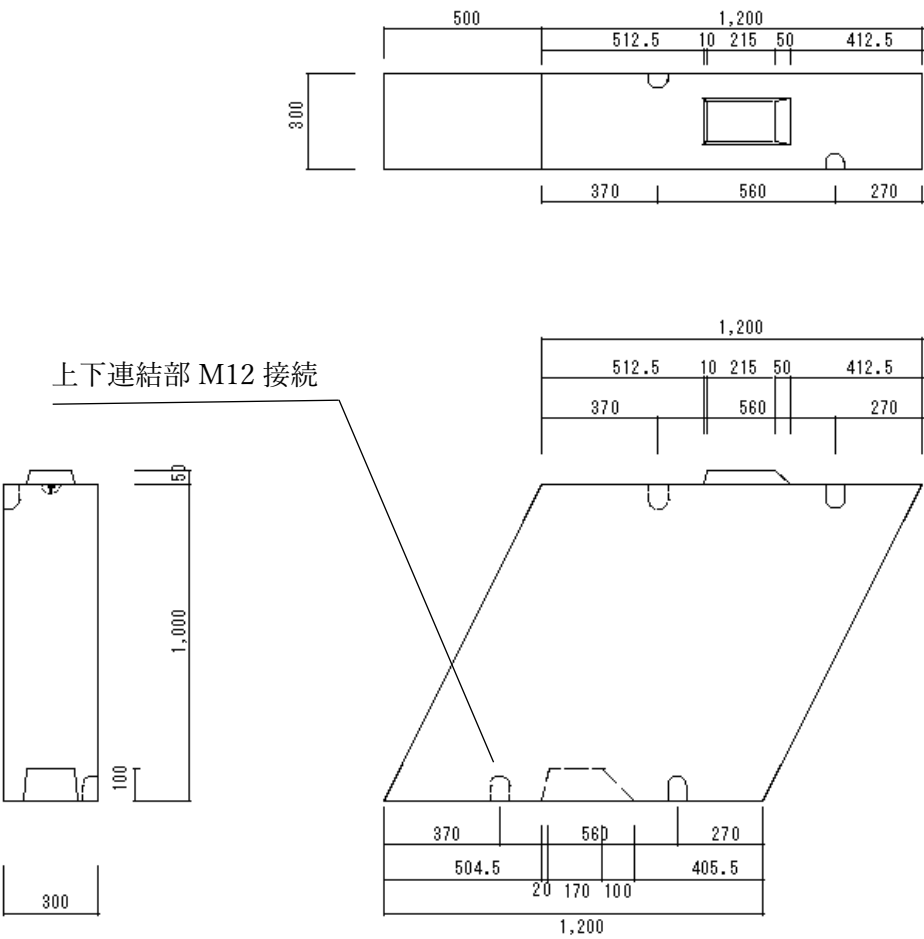
# ■大型積ブロック用基礎ブロック



種 類	寸 法 (mm)			参考重量 (kg) L = 2m
	A	B	C	
Ⅲ－B－b 350	480	250	330	418
Ⅲ－B－b 500	600	350	450	682

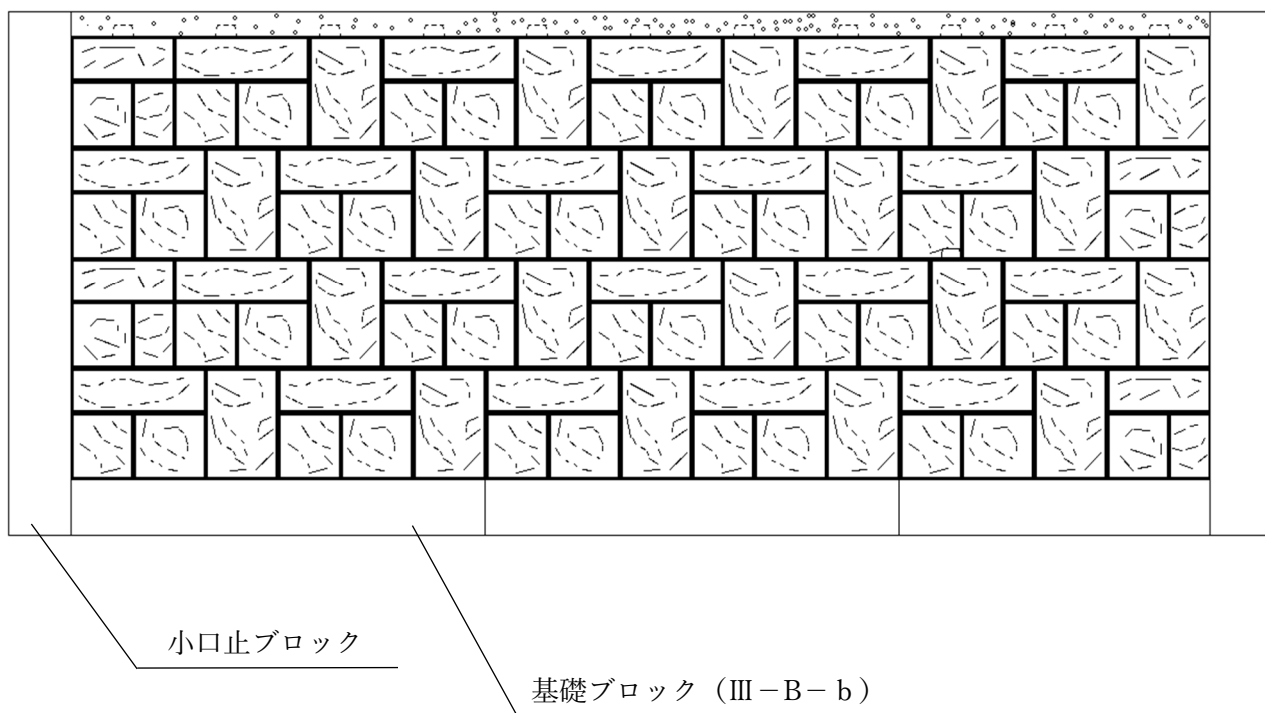
※Ⅲ－B－b 500 については点線部に滑り止め用ツメが付きます。

# ■小口止ブロック

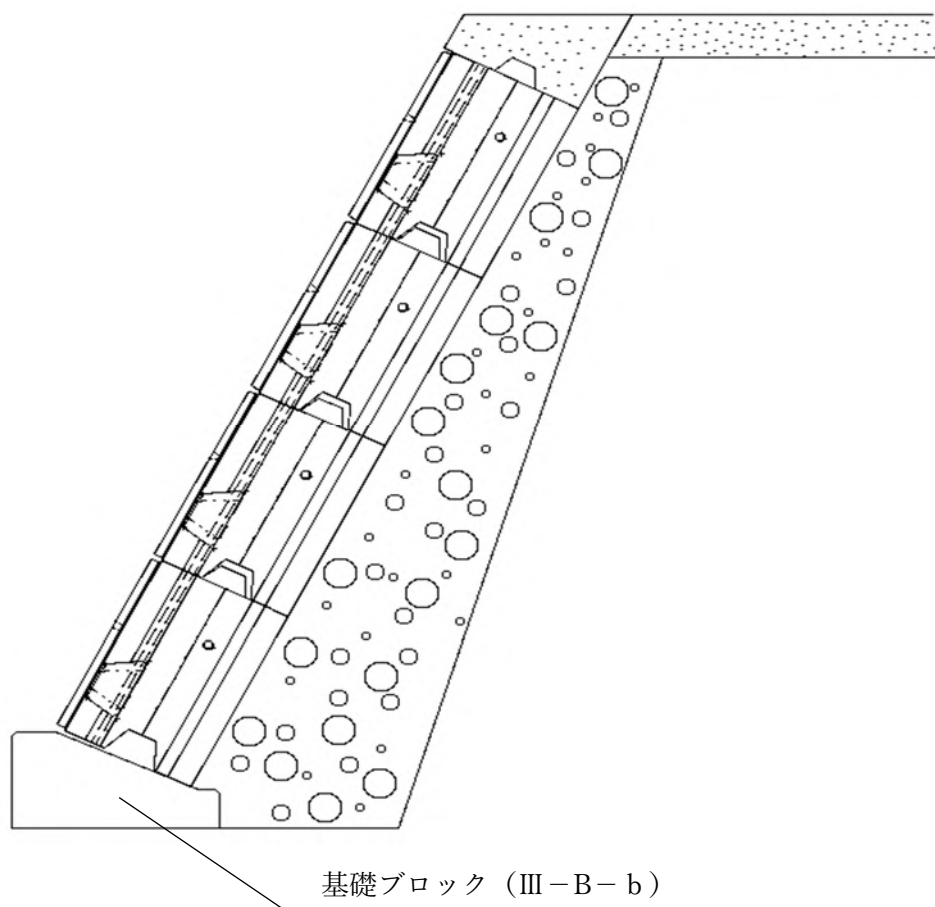




## ●展開図

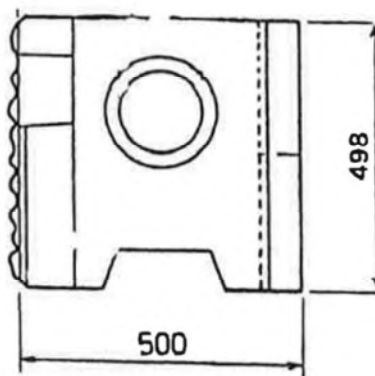
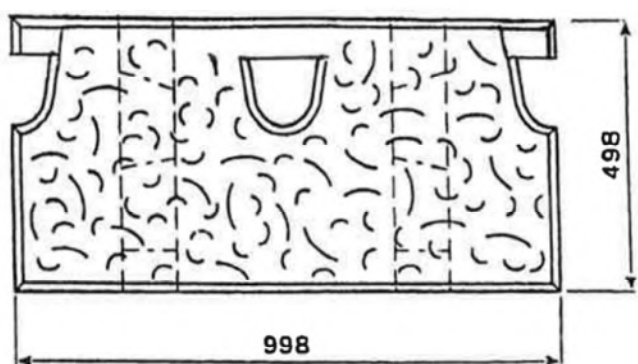
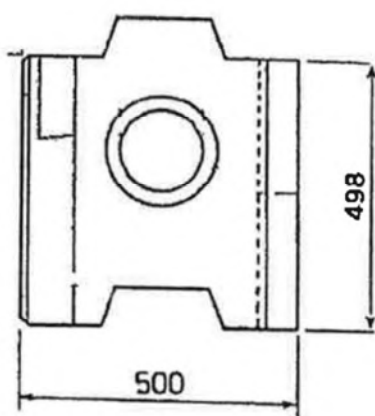
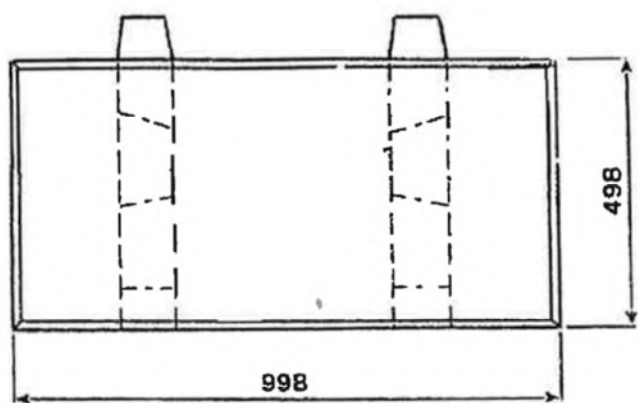
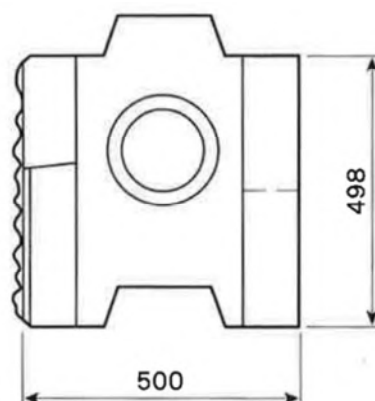
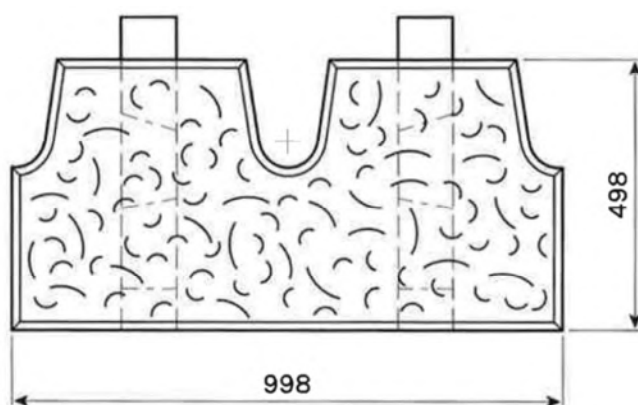


## ●横断図



※施工上の詳細については、発注者の指示によること。

## 環境保全型ブロック（積みタイプ）



●標準寸法：498×998×500mm

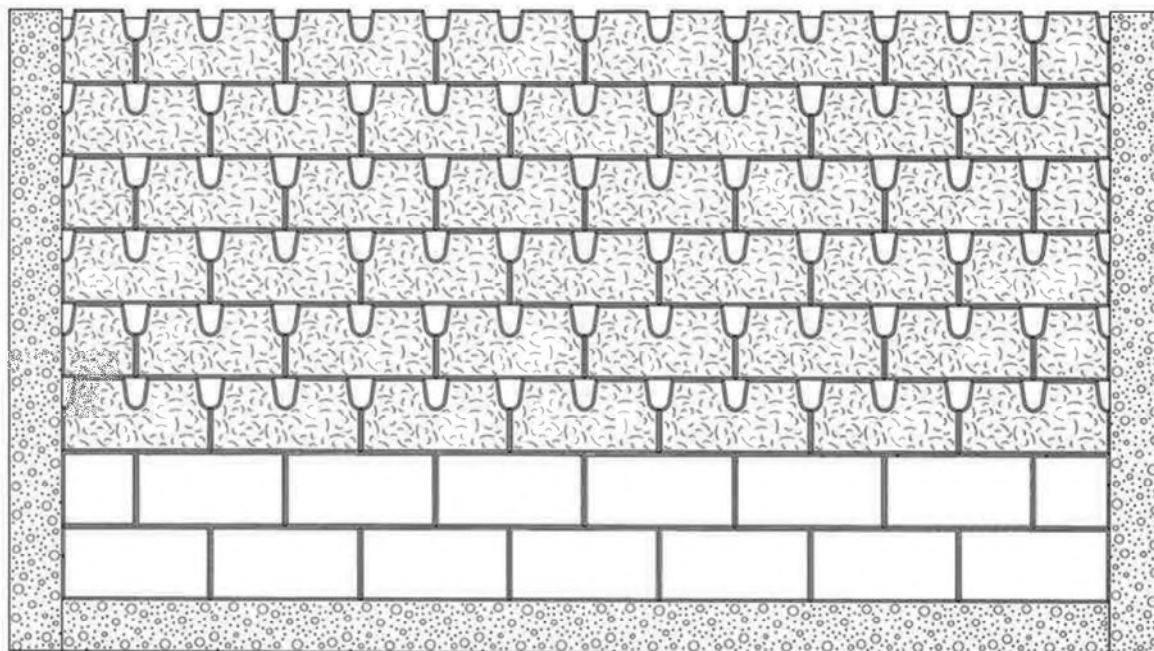
●"重量：230kg／個程度

●"中詰材量：0.3m<sup>3</sup>／m<sup>2</sup>程度

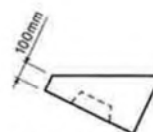
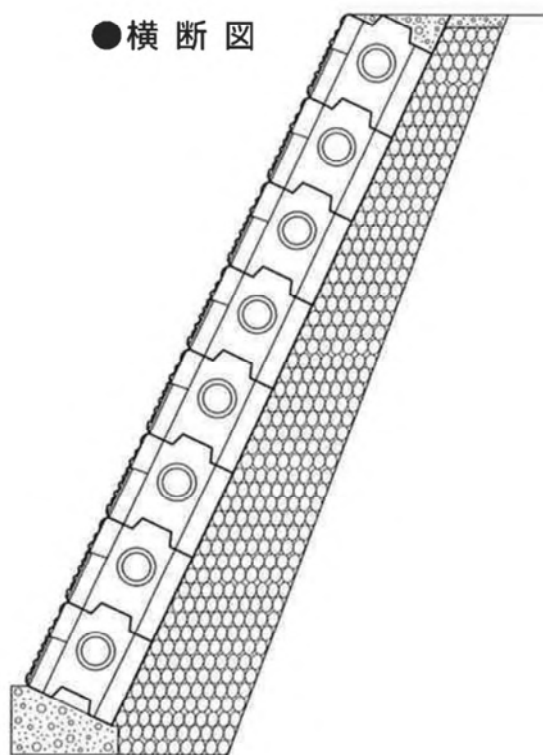
（注）※重量・詳細寸法・中詰材量は各メーカーによって、多少異なります。

## 環境保全型ブロック（積みタイプ）

### ●展開図



### ●横断図



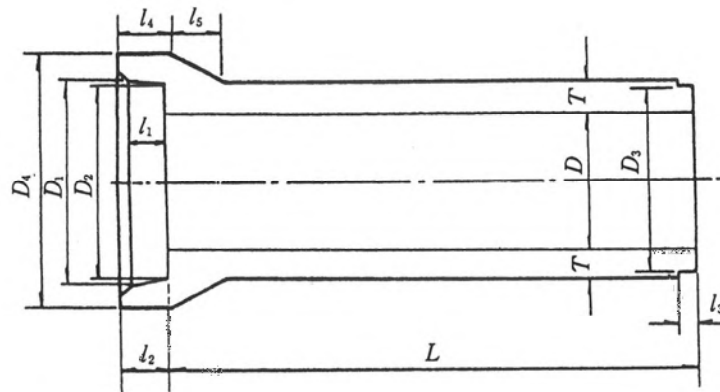
※メーカーによりましては、  
上図の天端用のブロックも  
ございます。

※施工上の詳細については、発注者の指示によること。

# ヒューム管

## B 形

(JISA5372)

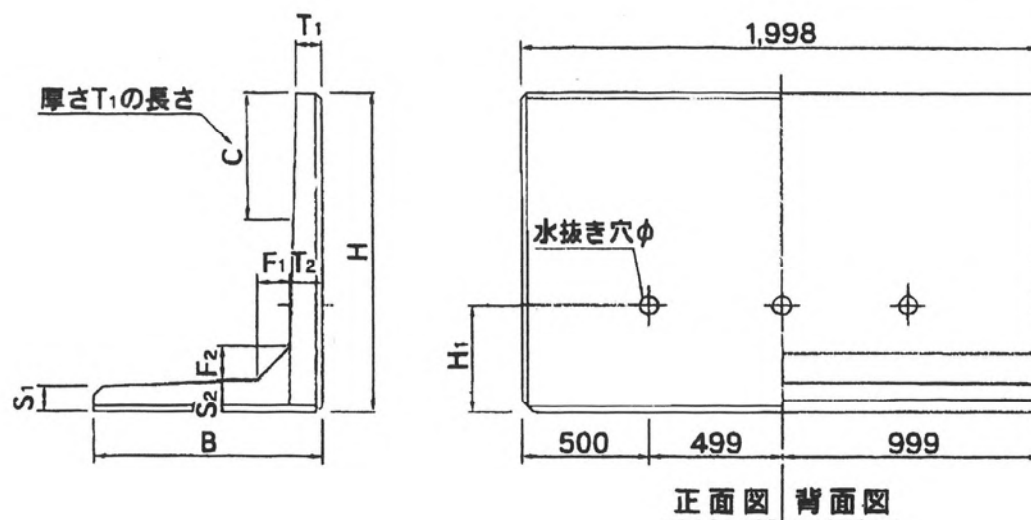


(単位: mm)

呼び	内径 $D$	$D_1$	$D_2$	$D_3$	$D_4$	厚さ $T$	$l_1$	$l_2$	$l_3$	$l_4$	$l_5$	有効長 $L$	参考質量 (kg)
150	150	210	206	194	262	26							77
200	200	262	258	246	316	27				115			103
250	250	314	310	298	370	28	65	90				2000	131
300	300	368	364	350	424	30				120			165
350	350	422	418	404	482	32					65		204
400	400	478	474	460	544	35					70		306
450	450	534	530	516	606	38	70	95		125			373
500	500	592	588	574	672	42				130			459
600	600	708	704	690	804	50	75	100		135			660
700	700	824	820	802	936	58		105		140			899
800	800	940	936	918	1,068	66	80	110		150		2,430	1,170
900	900	1,058	1,054	1,036	1,204	75	85	115	40	160	150		1,520
1,000	1,000	1,172	1,168	1,150	1,322	82	96	120		165	165		1,850
1,100	1,100	1,286	1,282	1,260	1,458	88	100	125		175	175		2,190
1,200	1,200	1,400	1,396	1,374	1,586	95	104	130	42	185	190		2,600
1,350	1,350	1,566	1,562	1,540	1,768	103	108	135		195	205		3,190

注：呼び150及び200の管の有効長は500mm又は1000mm、呼び250～350の管の有効長は1000mm、呼び400～1,350の管の有効長は1,200mmとすることができる。

# ■ L 型 擁 壁

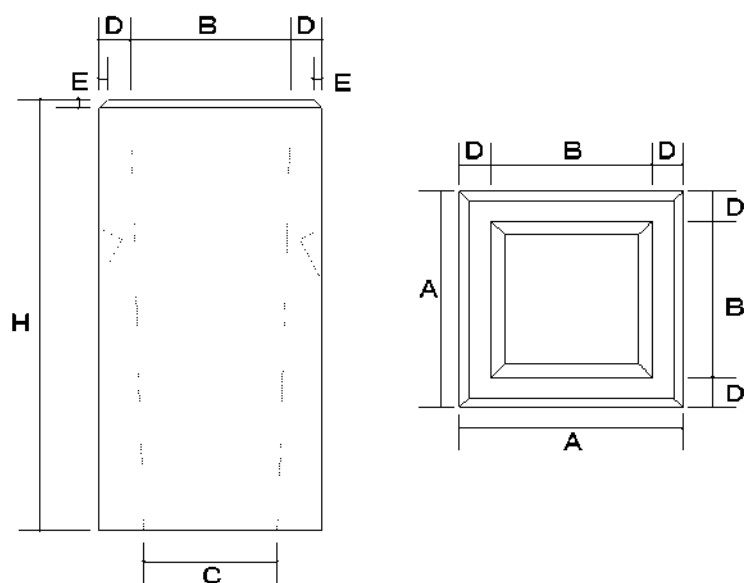


載荷重=1.0t/m<sup>2</sup>

呼び名	形 状 寸 法 (mm)										参 考 重 量 (kg)
	H	B	T <sub>1</sub>	T <sub>2</sub>	S <sub>1</sub>	S <sub>2</sub>	F <sub>1</sub>	F <sub>2</sub>	C	H <sub>1</sub>	
750	750	750	70	70	60	60	100	100	—	400	460
1000	1000	850	70	70	60	60	100	100	—	500	570
1250	1250	1050	70	80	60	80	120	120	500	550	790
1500	1500	1150	70	100	60	100	120	120	500	600	1010
1750	1750	1350	80	110	70	110	140	140	450	650	1340
2000	2000	1450	80	130	70	130	150	150	500	700	1630
2250	2250	1600	100	140	80	140	150	150	1000	750	2010
2500	2500	1750	100	150	80	150	150	150	1000	800	2300
2750	2750	1900	100	180	80	180	200	200	1000	800	2850
3000	3000	2050	100	200	80	200	200	200	1000	800	3300

※ メーカーにより若干のちがいが 있습니다。

## ■ 基礎ブロック

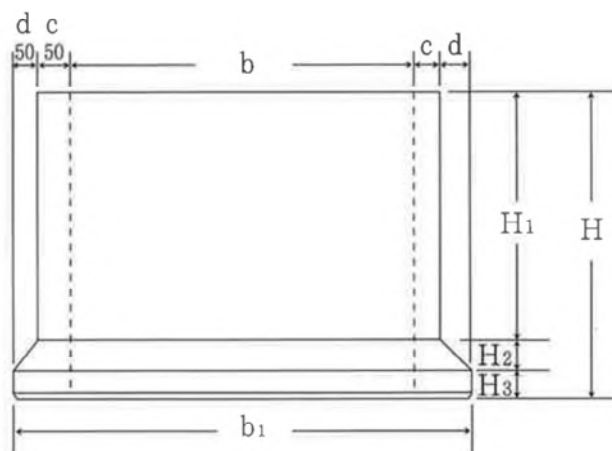
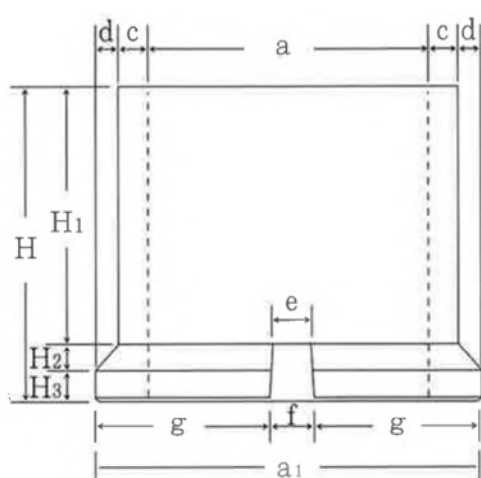


種類	寸法(mm)						参考重量 (kg)
	A	B	C	D	E	H	
180×180×300	180	100	83	40	10	300	18
180×180×450	180	100	75	40	10	450	27
200×200×300	200	140	127	30	10	300	17
200×200×450	200	140	120	30	10	450	25
250×250×450	250	180	153	35	10	450	36
250×250×500	250	180	150	35	10	500	41
300×300×300	300	180	160	60	10	300	46
300×300×450	300	180	152	60	10	450	68
300×300×500	300	180	150	60	10	500	76
300×300×600	300	180	145	60	10	600	91
350×350×400	350	250	223	50	15	400	68
350×350×500	350	250	217	50	15	500	85
350×350×600	350	250	210	50	15	600	95
400×400×400(丸穴)	400	φ210	φ195	95	20	400	115
400×400×500(丸穴)	400	φ210	φ193	95	20	500	150
400×400×600(丸穴)	400	φ210	φ190	95	20	600	185
400×400×700(丸穴)	400	φ210	φ193	95	20	700	220
400×400×400(角穴)	400	220	190	90	15	400	113
400×400×500(角穴)	400	220	183	90	15	500	143
400×400×600(角穴)	400	220	175	90	15	600	173
400×400×700(角穴)	400	220	167	90	15	700	206
500×500×500	500	300	300	100	5	500	184
500×500×600	500	300	300	100	5	600	221
500×500×700	500	300	300	100	5	700	258
500×500×800	500	300	300	100	5	800	295
500×500×900	500	300	300	100	5	900	332
500×500×1000	500	300	300	100	5	1000	369
600×600×600	600	400	364	100	15	600	276
600×600×700	600	400	358	100	15	700	322
600×600×800	600	400	352	100	15	800	368
600×600×900	600	400	346	100	15	900	414
600×600×1000	600	400	340	100	15	1000	460



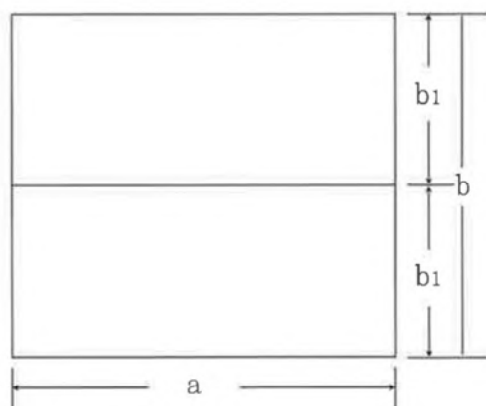
# ■ カロード

## 本 体



	a	a <sub>1</sub>	b	b <sub>1</sub>	c	d	e	f	g	H	H <sub>1</sub>	H <sub>2</sub>	H <sub>3</sub>
本体	500	700	600	800	50	50	70	75	312.5	550	450	50	50

## ふ た



	a	b	b <sub>1</sub>	t
ふ た	600	700	350	50



## ふくしまユニバーサルデザイン 5つの基本方針

- ・すべての人が快適
- ・すべての人が簡単
- ・すべての人が安全
- ・さりげなく美しい
- ・どのような状況にも柔軟に対応

## ユニバーサルデザイン

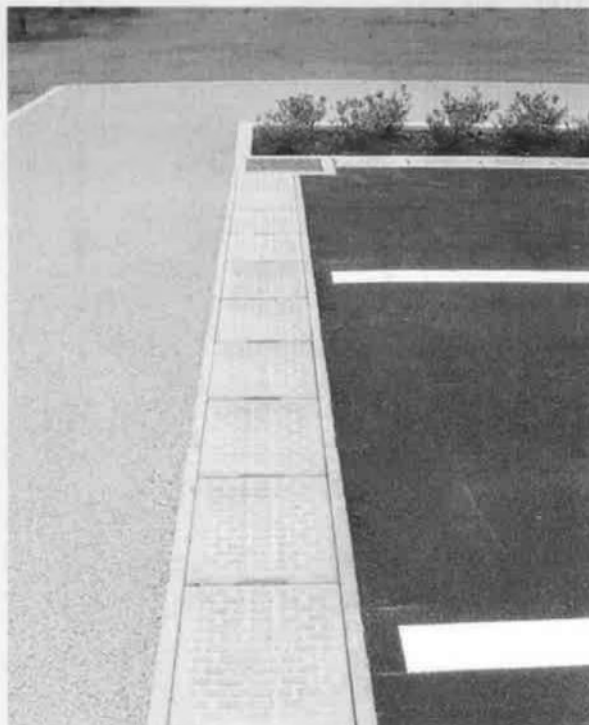
### エコノミー側溝の提案

- ・音が出ないので快適
- ・重量が軽いので簡単
- ・すべりにくく水がたまらないので安全
- ・すべり止めデザインがさりげなく美しい
- ・側溝の幅がせまいのでどのような状況にも柔軟に対応

## エコノミー側溝使用例

消音、安全、快適、その全てを実感できる。

環境へのやさしさを基本に、使う人の視点で開発されました。



# 誰もがよりよい環境で、安心して生活でき 最先端の技術・性能・機能を追求した先進

従来の常識を覆す画期的発想で機能性パワーアップ！  
作業効率を向上し、信頼性の高いエコノミー側溝誕生!!

## I 型

ノーマルタイプ



## II 型

マウントアップタイプ



## エコノミー側溝の3大特徴

### 設計面の特徴

JIS-A-5372-2004で要求されている、荷重に対する使用状態性能・終局状態性能を満足する耐久性を有しています。

### 機能面の特徴

- 1 流水断面底部を円形状にすることで、掃流性に優れ、流量も増加します。
- 2 蓋と本体の特殊接面構造により、外圧の分散機能と蓋の安定・消音が計れます。
- 3 側溝蓋の民地側を高くすることによって、道路排水の民地側への流出を防止します。

### 施工面の特徴

製品のスリム化、軽量化を図り、運搬費・施工歩掛・工事日数が削減できます。

新発想

新設計

消音・安全



# るために、 性際立つ製品です。

## 設計編

### 「エコノミー側溝」の設計方法について

コンクリート製品は、標準仕様通りに作るⅠ類のほか、Ⅱ類が規定されている。Ⅱ類は、受け渡し当事者間の協議によって定めた要求性能を満足するように設計・製造するコンクリート製品である。

本製品「エコノミー側溝」は、これに分類され、設計方法としては、2002年制定コンクリート標準示方書[構造性能照査編](土木学会)に基づいた、構造性能照査設計によるのがよい。構造性能照査設計とは、その製品に要求される限界状態を満足するよう材料の性能及び配筋を定めることをいう。限界状態としては、使用限界、終局限界、疲労限界がある。「エコノミー側溝」では、使用限界として、設計荷重時にひび割れが入らない、あるいは設計荷重時のひび割れが限界値以下であることを確認している。

また、終局限界に対応して、設計荷重時に部材が降伏しないということを確認している(図-1参照)。従来は、構造物は許容応力度法で設計されてきた。その方法は、

構造物に荷重が作用したときの材料の応力度が許容応力度以下であることを確認するものである。(図-2参照)。許容応力度法では、必要とされる性能に対してどの程度余裕があるかわからないという欠点がある。今後は、徐々に構造性能照査設計に移行するものと思われる。



茨城大学  
都市システム工学科教授  
福沢 公夫

本製品は、従来製品に比べ軽量化した製品であります。この軽量化は、これまでの製品に使用されてきた設計方法(許容応力度法)を見直し、新しい設計(限界状態設計法)により設計を行い、より適切な部材厚の提案を行うとともに、コンクリート強度の増加、鉄筋の適正配筋を行ったことにより完成しました。

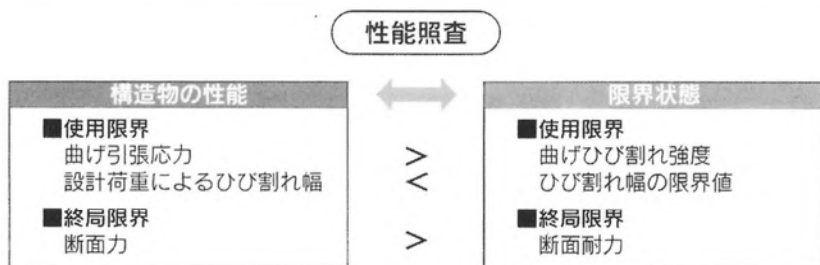


図-1 本製品における構造性能照査設計法の概念

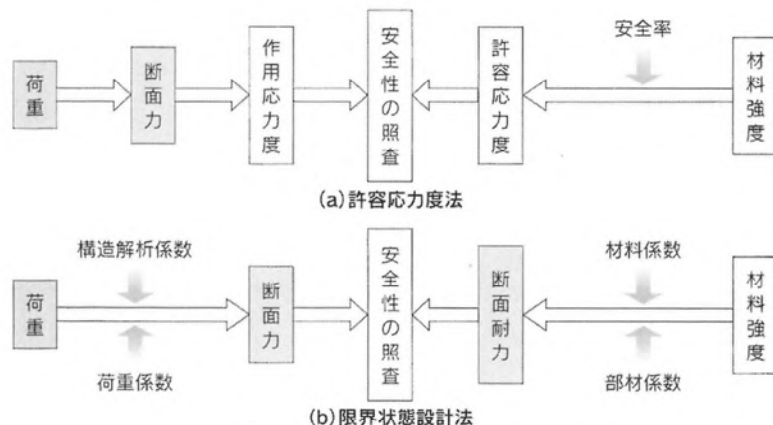
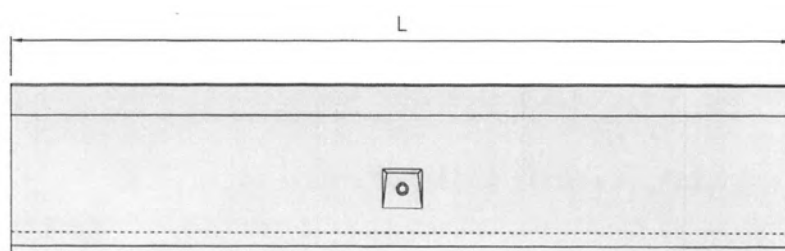
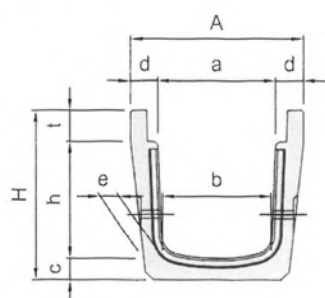


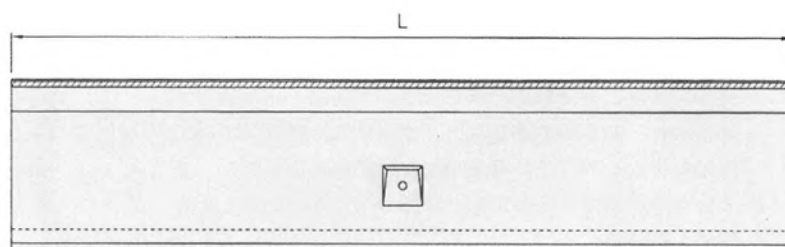
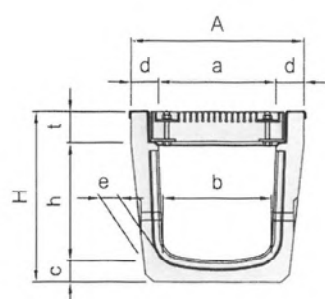
図-2 許容応力度法と限界状態設計法

# エコノミー側溝本体 規格寸法表

## 標準仕様



## 横断仕様 (Mタイプ)

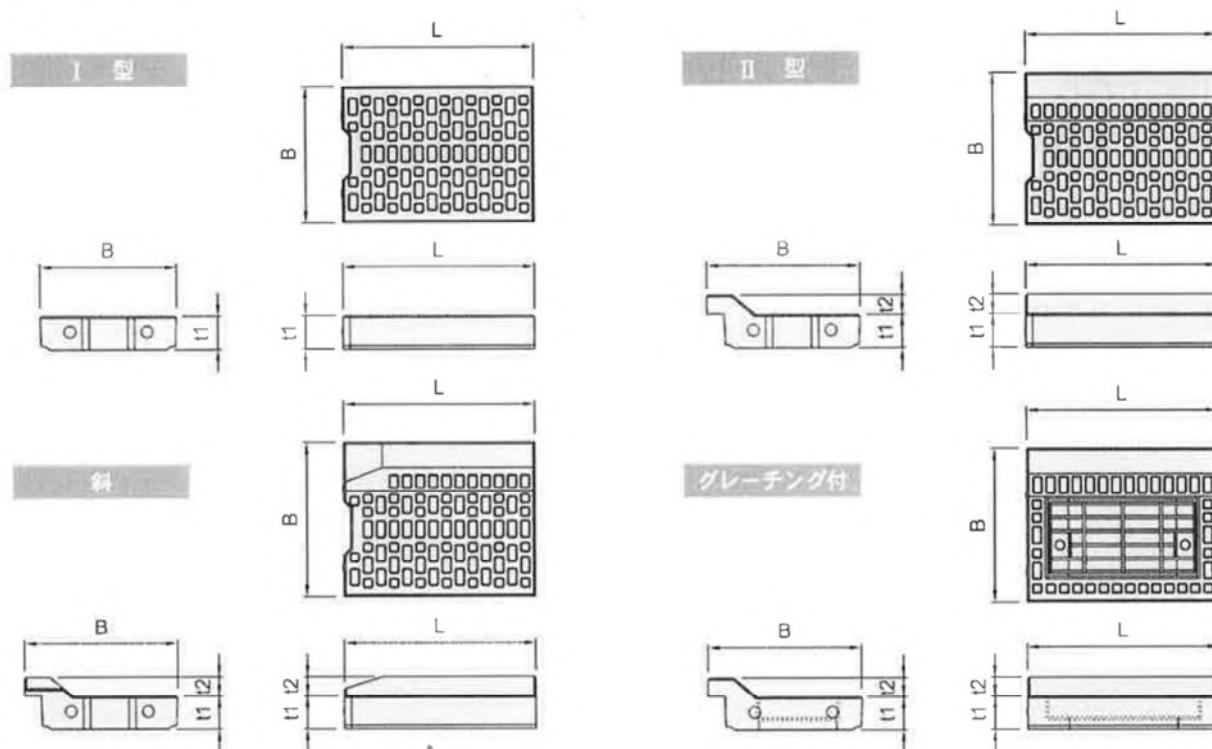


呼び名	寸 法 (mm)										参考重量 (kg)		
	A	a	H	h	b	c	d	e	t	L	L	M	H
250×250	390	250	385	250	230	55	70	50	80	1998	263	265	268
300	390	250	435	300	226	55	70	50	80	1998	290	292	295
400	390	250	540	400	218	60	70	55	80	1998	365	367	370
500	390	250	645	500	210	65	70	60	80	1998	445	447	450
300×300	440	300	435	300	276	55	70	50	80	1998	292	294	297
400	440	300	540	400	268	60	70	55	80	1998	376	382	388
500	440	300	645	500	260	65	70	60	80	1998	453	460	469
600	440	300	750	600	252	70	70	65	80	1998	537	545	555
400×400	540	400	555	400	368	65	70	60	90	1998	444	450	458
500	540	400	660	500	360	70	70	65	90	1998	529	536	544
600	540	400	765	600	352	75	70	70	90	1998	615	627	634



# エコノミー側溝蓋 規格寸法表

## コンクリート蓋

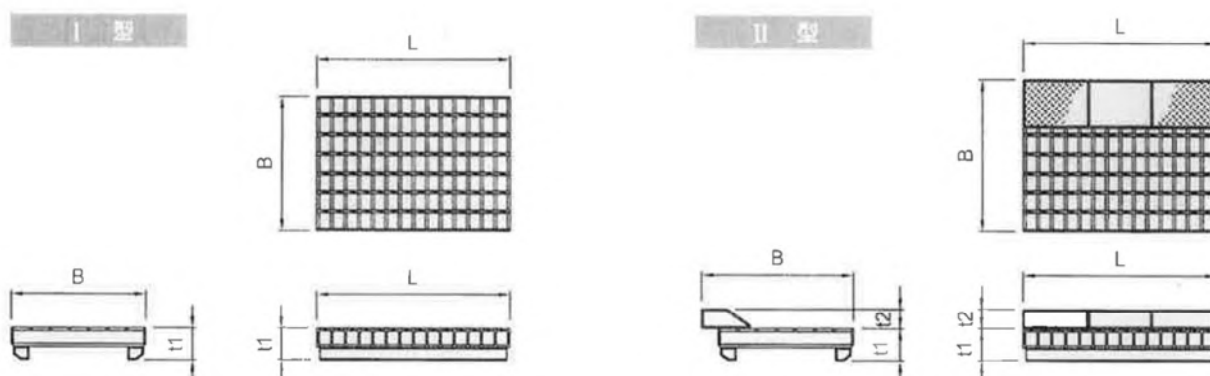


呼 び 名			寸 法 (mm)				参考重量 (kg)
			B	t 1	t 2	L	
コンクリート蓋	I 型	250用	304	86	—	496	31
		300用	354	86	—	496	36
		400用	454	96	—	496	51
	II 型	250用	347	86	50	496	35
					100		42
		300用	397	86	50	496	40
					100		46
		400用	497	96	50	496	56
					100		62
	斜	250用	347	86	50	496	34
					100		41
		300用	397	86	50	496	39
					100		45
		400用	497	96	50	496	55
					100		61
	グレーチング付	250用	347	86	50	496	33
		300用	397	86	50	496	35
		400用	497	96	50	496	45

※グレーチング付蓋の重量はグレーチング・受枠を含んだ重量となっております。

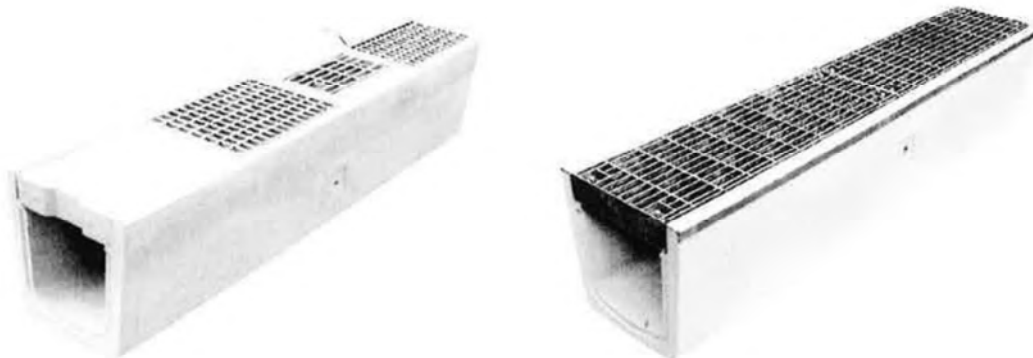
# エコノミー側溝蓋 規格寸法表

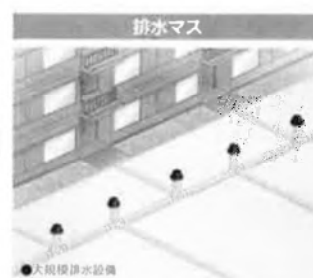
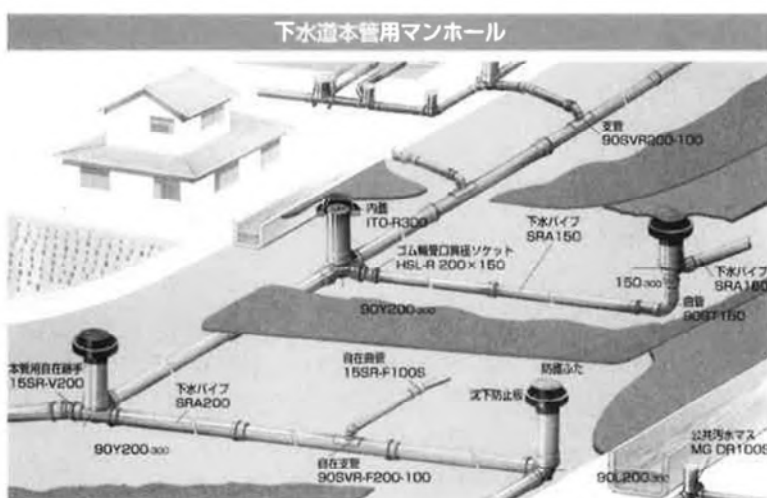
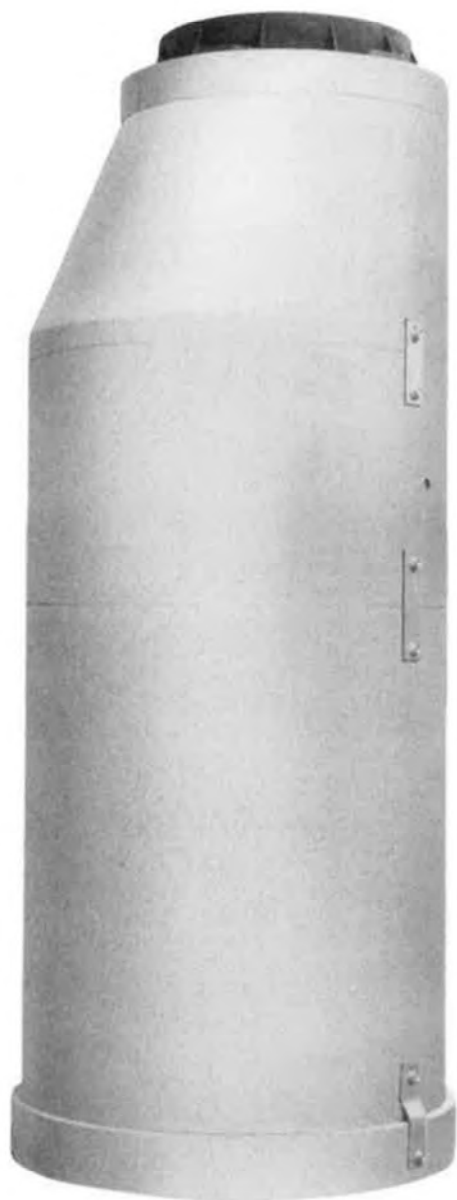
## グレーチング蓋

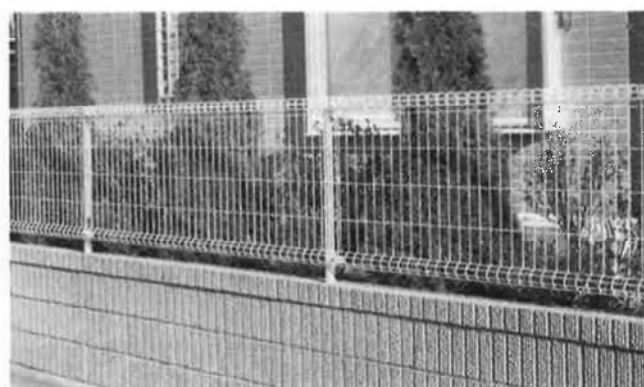
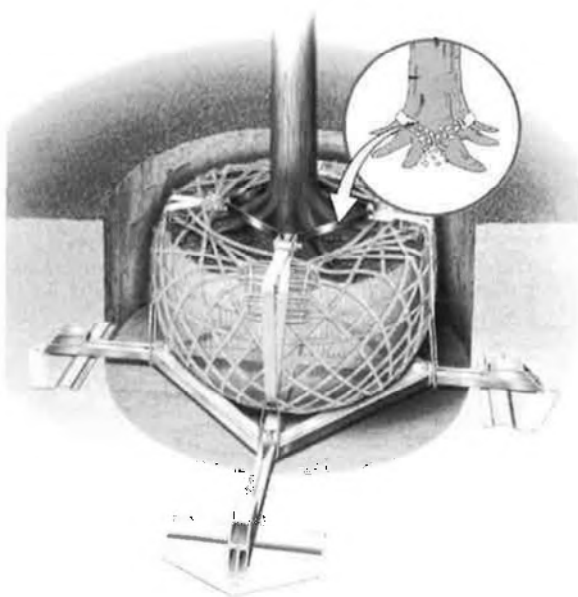
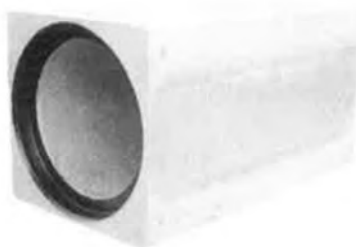
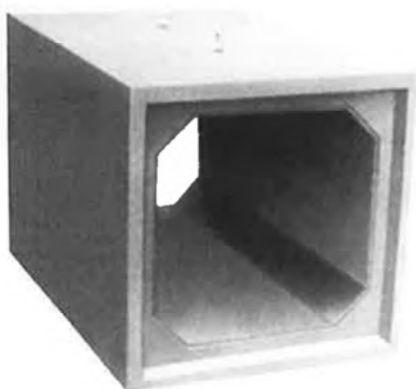


呼び名			寸 法 (mm)				参考重量 (kg)
			B	t1	t2	L	
グレーチング蓋	I 型	250用	300	89	—	485	11.4
						995	23.6
		300用	350	84	—	501	17.0
						995	33.6
		400用	450	94	—	501	24.1
						995	47.3
	II 型	250用	343	89	50	485	17.6
					100		19.4
		300用	393	84	50	501	23.2
					100		25.1
		400用	493	94	50	501	30.5
					100		32.2

※表中のグレーチング蓋規格は粗目対応となっております。  
(細目も対応可能ですので御問合せください。)











## 会 社 案 内

社 名 希 久 多 工 業 株 式 会 社

代 表 者 代表取締役 白 石 善 則

資 本 金 1000 万円

事 業 所 福島県いわき市遠野町滝字島廻 117 番地

従 業 員 20 名

営 業 品 目 コンクリート二次製品製造販売

日本工業規格表示認証

表示認証品目 プレキャストコンクリート製品

設 備 工場敷地面積 7402 平方メートル

作 業 所 845 平方メートル

ストックヤード 2549 平方メートル

所 属 団 体 東北コンクリート製品協会

福島県土木用コンクリートブロック組合

全国マルチスリット協会



JAPANESE INDUSTRIAL STANDARD

### 日本工業規格 適合性認証書

希久多工業 株式会社 殿

工業標準化法第19条第1項に基づき認証マークの表示  
について下記のとおり認めます。

認 証 番 号 : TC 02 07 080

認証取得者の氏名又は名称及び住所 :

希久多工業 株式会社

福島県いわき市遠野町滝字島廻り 117

認証に係る日本工業規格の番号及び名称 :

JIS A 5371: プレキャスト無筋コンクリート製品

JIS A 5372: プレキャスト鉄筋コンクリート製品

認 証 の 区 分 : プレキャスト無筋コンクリート製品 I 類  
プレキャスト鉄筋コンクリート製品 I 類

認証に係る工場又は事業場の品質管理体制の基準 : 基準A

認証に係る工場又は事業場の名称及び所在地 :

名 称 : 希久多工業 株式会社

所在地 : 福島県いわき市遠野町滝字島廻り 117

「認証に係る工業製品の名称」、「認証の範囲」、「認証マーク等の表示」、「付記事項  
の表示」及び「表示の方法」については附録書による。

認 証 日 : 2007 年 12 月 20 日



財団法人 建材試験センター  
Japan Testing Center for Construction Materials

理事長

長田直俊



JAPANESE INDUSTRIAL STANDARD

### 日本工業規格 適合性認証書附属書 (1/1) (認証番号: TC 02 07 080)

・認証に係る工業製品の名称 : プレキャストコンクリート製品

・認証の範囲 : 下表による

プレキャスト無筋コンクリート製品 I 類

製品の種類	製品(推奨仕様)
舗装・境界ブロック類	境界ブロック

プレキャスト鉄筋コンクリート製品 I 類

製品の種類	製品(推奨仕様)
路面排水溝類	よぶた式 U 形側溝
	落ちふた式 U 形側溝
	I 形側溝

・認証マーク等の表示 : 次による

- 1) 認証マークは、単色とし直径 30mm 以上の大きさで表示する。
- 2) 認証マーク近傍に、財団法人 建材試験センターの略称及び認証番号として、「TC 02 07 080」を表示する。
- 3) 日本工業規格の種類及び呼びの略号を表示する。

・付記事項の表示 : 以下を表示すること

- 1) 認証取得者(製造業者)の名称又は略称
- 2) 製造年月日又は略号

・表示の方法 : 次による

認証マーク等の表示は、1 製品ごとに押印する。

財団法人 建材試験センター  
上級検査管理者

尾澤 潤



コンクリート製品製造販売・土木建設資材販売

日本工業規格表示認証工場

全国F G工業会会員

## 希久多工業 株式会社

本社・工場 福島県いわき市遠野町滝字島廻 117 番地

T E L (0246) 89-2646

F A X (0246) 89-2660

E-mail kikuta@kikutakogyo.jp

U R L <http://kikutakogyo.jp>